



# Résultats annuels 2016

Vendredi 10 février 2017

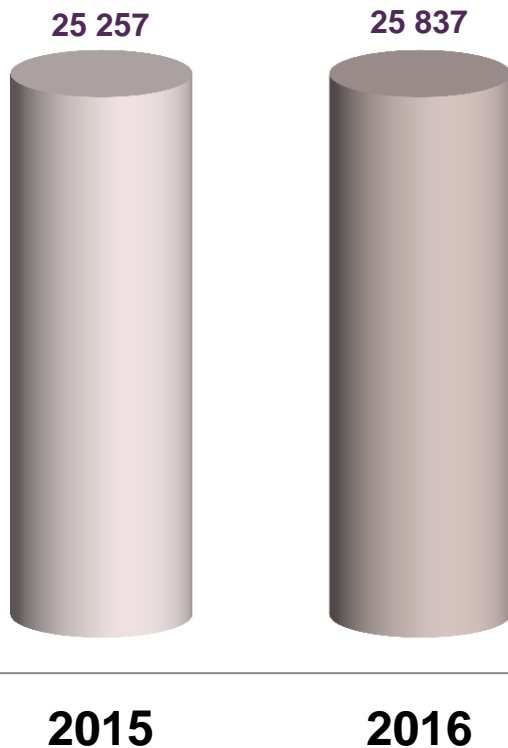
**M. Christian Mulliez**

Vice-Président Directeur Général  
Administration et Finances

**L'ORÉAL**



# Chiffre d'affaires consolidé du groupe 2016 (en millions d'euros)



**Progression à taux de change constants + 5,1 %**

*Dont :*

- *progression à données comparables* + 4,7 %

- *écart de structure* + 0,4 %

**Ecart de change - 2,8 %**

**Progression à données publiées + 2,3 %**



# Evolution des taux de change de consolidation (vis-à-vis de l'euro)

	poids dans le CA consolidé 2016	taux moyen 2015	taux moyen 2016	% évolution 2016 / 2015
<b>Euro</b>	24,7 %	—	—	—
<b>Dollar US (1€=)</b>	27,3 %	1,109	1,106	+ 0,3 %
<b>Yuan chinois</b>	7,7 %	0,143	0,136	- 5,2 %
<b>Livre sterling</b>	6,4 %	1,378	1,225	- 11,1 %
<b>Réal brésilien</b>	2,9 %	0,275	0,261	- 5,1 %
<b>Dollar canadien</b>	2,8 %	0,706	0,682	- 3,4 %
<b>Rouble russe</b>	2,3 %	0,015	0,014	- 8,8 %
<b>Yen japonais (1000)</b>	1,9 %	7,450	8,329	+ 11,8 %
<b>Peso mexicain</b>	1,5 %	0,057	0,048	- 14,9 %



# Chiffre d'affaires consolidé 2016 (en million d'euros)

	2015	2016	évolution (%)		
			à données comparables	à taux de change constants	à données publiées
Produits Professionnels	3 400	3 400	+ 1,8 %	+ 2,0 %	+ 0,0 %
Produits Grand Public	11 844	11 993	+ 4,4 %	+ 4,6 %	+ 1,3 %
L'Oréal Luxe	7 230	7 662	+ 6,9 %	+ 7,8 %	+ 6,0 %
Cosmétique Active	1 816	1 861	+ 5,7 %	+ 5,4 %	+ 2,4 %
<b>Total des divisions</b>	<b>24 290</b>	<b>24 916</b>	<b>+ 4,9 %</b>	<b>+ 5,2 %</b>	<b>+ 2,6 %</b>
The Body Shop	967	921	+ 0,6 %	+ 0,9 %	- 4,8 %
<b>Total consolidé</b>	<b>25 257</b>	<b>25 837</b>	<b>+ 4,7 %</b>	<b>+ 5,1 %</b>	<b>+ 2,3 %</b>



# Chiffre d'affaires des divisions cosmétiques 2016 (en millions d'euros)

	2015	2016	progression (%)		
			à données comparables	à taux de change constants	à données publiées
Europe de l'Ouest	7 968	8 008	+ 2,4 %	+ 2,5 %	+ 0,5 %
Amérique du Nord	6 654	7 099	+ 5,8 %	+ 6,7 %	+ 6,7 %
Nouveaux Marchés	9 667	9 809	+ 6,3 %	+ 6,5 %	+ 1,5 %
<b>Total des divisions</b>	<b>24 290</b>	<b>24 916</b>	<b>+ 4,9 %</b>	<b>+ 5,2 %</b>	<b>+ 2,6 %</b>

\* Au 1er juillet 2016, l'activité Travel Retail asiatique de la Division des Produits Grand Public, qui était précédemment comptabilisée en Europe de l'Ouest, a été rattachée à l'Asie, Pacifique. Tous les historiques ont été retraités pour tenir compte de ce changement.



# Chiffre d'affaires des divisions cosmétiques 2016

## Nouveaux Marchés (en millions d'euros)

	2016	évolution (%)		
		à données comparables	à taux de change constants	à données publiées
Asie, Pacifique	5 635	+ 3,6 %	+ 3,6 %	+ 1,8 %
Amérique Latine	1 838	+ 11,1 %	+ 11,9 %	- 1,8 %
Europe de l'Est	1 572	+ 10,4 %	+ 10,4 %	+ 2,7 %
Afrique, Moyen-Orient	764	+ 7,9 %	+ 7,9 %	+ 5,0 %
<b>Total Nouveaux Marchés</b>	<b>9 809</b>	<b>+ 6,3 %</b>	<b>+ 6,5 %</b>	<b>+ 1,5 %</b>

\* Au 1er juillet 2016, l'activité Travel Retail asiatique de la Division des Produits Grand Public, qui était précédemment comptabilisée en Europe de l'Ouest, a été rattachée à l'Asie, Pacifique. Tous les historiques ont été retraités pour tenir compte de ce changement.



# Comptes de résultat consolidé: du chiffre d'affaires au résultat d'exploitation

(en millions d'euros)

	2015	en % du CA	2016	en % du CA	évolution 2016 / 2015
<b>Chiffre d'affaires</b>	<b>25 257,4</b>	<b>100,0 %</b>	<b>25 837,1</b>	<b>100,0 %</b>	<b>+ 2,3 %</b>
Coût des ventes	- 7 277,4	28,8 %	- 7 341,7	28,4 %	
<b>Marge brute</b>	<b>17 980,0</b>	<b>71,2 %</b>	<b>18 495,4</b>	<b>71,6 %</b>	<b>+ 40 pb</b>
Frais de recherche et développement	- 794,1	3,1 %	- 849,8	3,3 %	
Frais publi-promotionnels	- 7 359,6	29,1 %	- 7 498,7	29,0 %	
Frais commerciaux et administratifs	- 5 438,6	21,5 %	- 5 607,0	21,7 %	
<b>Résultat d'exploitation</b>	<b>4 387,7</b>	<b>17,4 %</b>	<b>4 539,9</b>	<b>17,6 %</b>	<b>+ 20 pb</b>



## Rentabilité d'exploitation des divisions

<i>(en % du chiffre d'affaires)</i>	<b>2014</b>	<b>2015</b>	<b>2016</b>
Produits Professionnels	20,1 %	20,0 %	20,3 %
Produits Grand Public	20,3 %	20,1 %	20,2 %
L'Oréal Luxe	20,5 %	20,7 %	21,2 %
Cosmétique Active	22,7 %	22,8 %	23,2 %
<b>Total divisions avant non-alloué</b>	<b>20,5 %</b>	<b>20,5 %</b>	<b>20,7 %</b>
Non alloué*	- 2,8 %	- 2,6 %	- 2,6 %
<b>Total divisions après non-alloué</b>	<b>17,7 %</b>	<b>17,8 %</b>	<b>18,1 %</b>
The Body Shop	7,5 %	5,7 %	3,7 %
<b>Groupe</b>	<b>17,3 %</b>	<b>17,4 %</b>	<b>17,6 %</b>

\* Frais centraux groupe, recherche fondamentale, stock options, ACAS et divers – en % du chiffre d'affaires du total des divisions.





# Rentabilité d'exploitation des zones géographiques

<i>(en % du chiffre d'affaires)</i>	<b>2014</b>	<b>2015</b>	<b>2016</b>
Europe de l'Ouest	22,6 %	22,6 %	22,9 %
Amérique du Nord	18,7 %	18,9 %	19,6 %
Nouveaux Marchés	19,8 %	19,9 %	19,7 %
<b>Total divisions cosmétiques*</b>	<b>20,5 %</b>	<b>20,5 %</b>	<b>20,7 %</b>

*\* avant non-alloué. Au 1er juillet 2016, l'activité Travel Retail asiatique de la Division des Produits Grand Public, qui était précédemment comptabilisée en Europe de l'Ouest, a été rattachée à l'Asie, Pacifique. Tous les historiques ont été retraités pour tenir compte de ce changement.*



# Comptes de résultat consolidé: du résultat d'exploitation au résultat net (hors éléments non récurrents)

<i>(en millions d'euros)</i>	2015	2016	Évolution 2016 / 2015
<b>Résultat d'exploitation</b>	<b>4 387,7</b>	<b>4 539,9</b>	<b>+ 3,5 %</b>
Produits et charges financières hors dividendes reçus	- 13,8	- 19,3	
Dividendes Sanofi	336,9	346,5	
<b>Résultat avant impôts, hors éléments non récurrents</b>	<b>4 710,8</b>	<b>4 867,1</b>	<b>+ 3,3 %</b>
Impôts sur les résultats hors éléments non récurrents	- 1 219,7	- 1 216,8	
Résultat net des sociétés mises en équivalence hors éléments non-récurrents	—	- 0,1	
Intérêts minoritaires	- 1,3	- 3,0	
Résultat net hors éléments non récurrents, part du groupe	3 489,8	3 647,2	
<b>BNPA* (en euros)</b>	<b>6,18</b>	<b>6,46</b>	<b>+ 4,6 %</b>
Nombre d'actions moyen dilué	564 891 388	564 509 135	

\* Part du groupe dilué, des activités poursuivies hors éléments non récurrents



# Comptes de résultat consolidé: du résultat net hors éléments non récurrents au résultat net

<i>(en millions d'euros)</i>	2015	2016	% évolution
<b>Résultat net part du groupe hors éléments non récurrents</b>	<b>3 489,8</b>	<b>3 647,2</b>	<b>+ 4,5 %</b>
<b>Eléments non récurrents</b>	<b>- 192,5</b>	<b>- 541,5</b>	
- dont :			
- autres produits et charges	- 189,3	- 543,7	
- effets d'impôts	- 3,2	+ 2,2	
<b>Résultat net *</b>	<b>3 297,4</b>	<b>3 105,8</b>	

\* part du groupe



# Tableau de flux

<i>(en millions d'euros)</i>	2015	2016	évolution 2016 / 2015
Résultat net	3 298,5	3 108,7	
Amortisation et provisions	933,8	1 424,5	
+/- values de cessions d'actifs, variation des impôts différés et autres	+ 171,2	+ 184,0	
Résultat des sociétés mises en équivalence net des dividendes reçus	- 4,0	+ 0,1	
<b>Marge brute d'autofinancement</b>	<b>4 399,5</b>	<b>4 717,3</b>	<b>+ 7,2 %</b>
Variation du besoin en fonds de roulement	- 196,4	- 12,7	
Investissements	- 1 172,1	- 1 386,5	
<b>Flux opérationnel</b>	<b>3 031,0</b>	<b>3 318,1</b>	<b>+ 9,5 %</b>
Dividendes versés	- 1 534,8	- 1 832,9	
Prises de participations	- 435,3	- 1 209,3	
Rachat d'actions	—	- 499,1	
Augmentation de capital	+ 338,6	+ 163,2	
Autres*	- 19,5	- 14,8	
<b>Cash flow résiduel</b>	<b>+ 1 380,0</b>	<b>- 74,7</b>	

\* y compris valeur de cession des actions propres, cessions et variation des autres actifs financiers

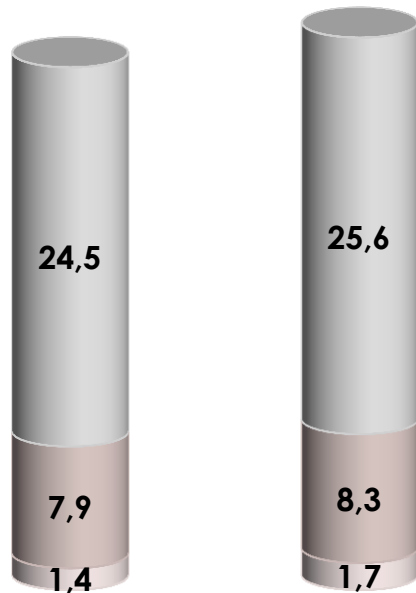


## Actif

31 déc. 2015

31 déc. 2016

- Actifs non courants
- Actifs courants
- Trésorerie



**Total Actif**

**33,7**

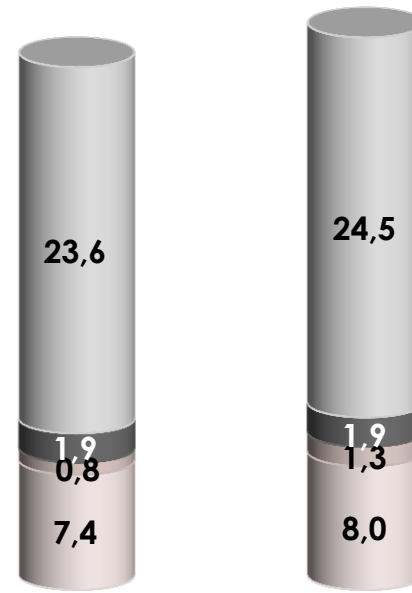
**35,6**

## Passif

31 déc. 2015

31 déc. 2016

- Capitaux propres
- Passifs non courants
- Dettes financières (courantes & non courantes)
- Passifs courants



**Total Passif**

**33,7**

**35,6**



## Trésorerie nette / dette nette et taux d'endettement

<i>(en millions d'euros)</i>	<b>31 déc. 2015</b>
<b>Trésorerie nette</b>	<b>618</b>
<b>Taux d'endettement*</b>	<b>N.A.</b>

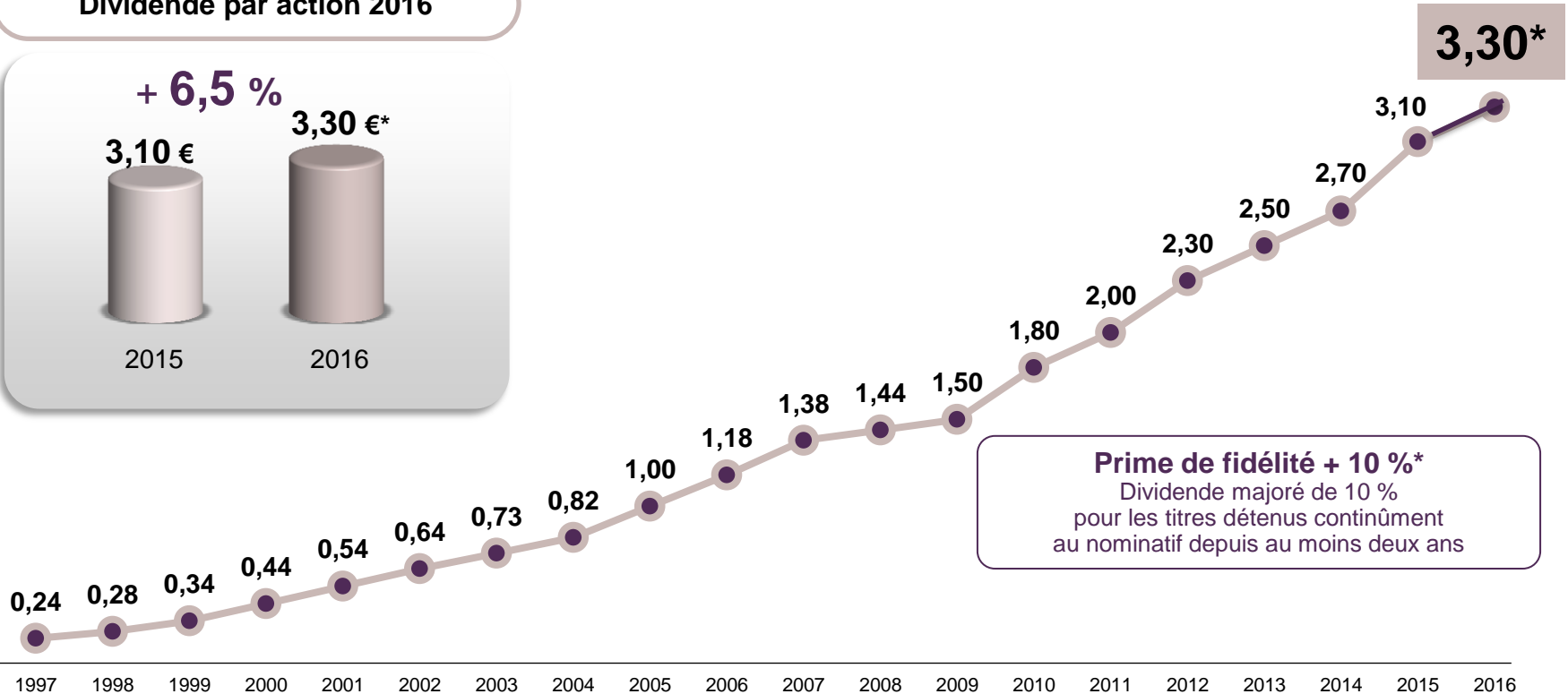
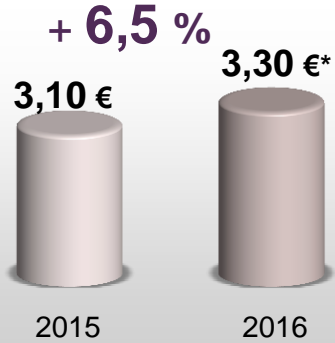
<i>(en millions d'euros)</i>	<b>31 déc. 2016</b>
<b>Trésorerie nette</b>	<b>481</b>
<b>Taux d'endettement*</b>	<b>N.A.</b>

\* Dette financière nette / capitaux propres part du groupe



# Evolution du dividende de 1997 à 2016 (en euros)

## Dividende par action 2016

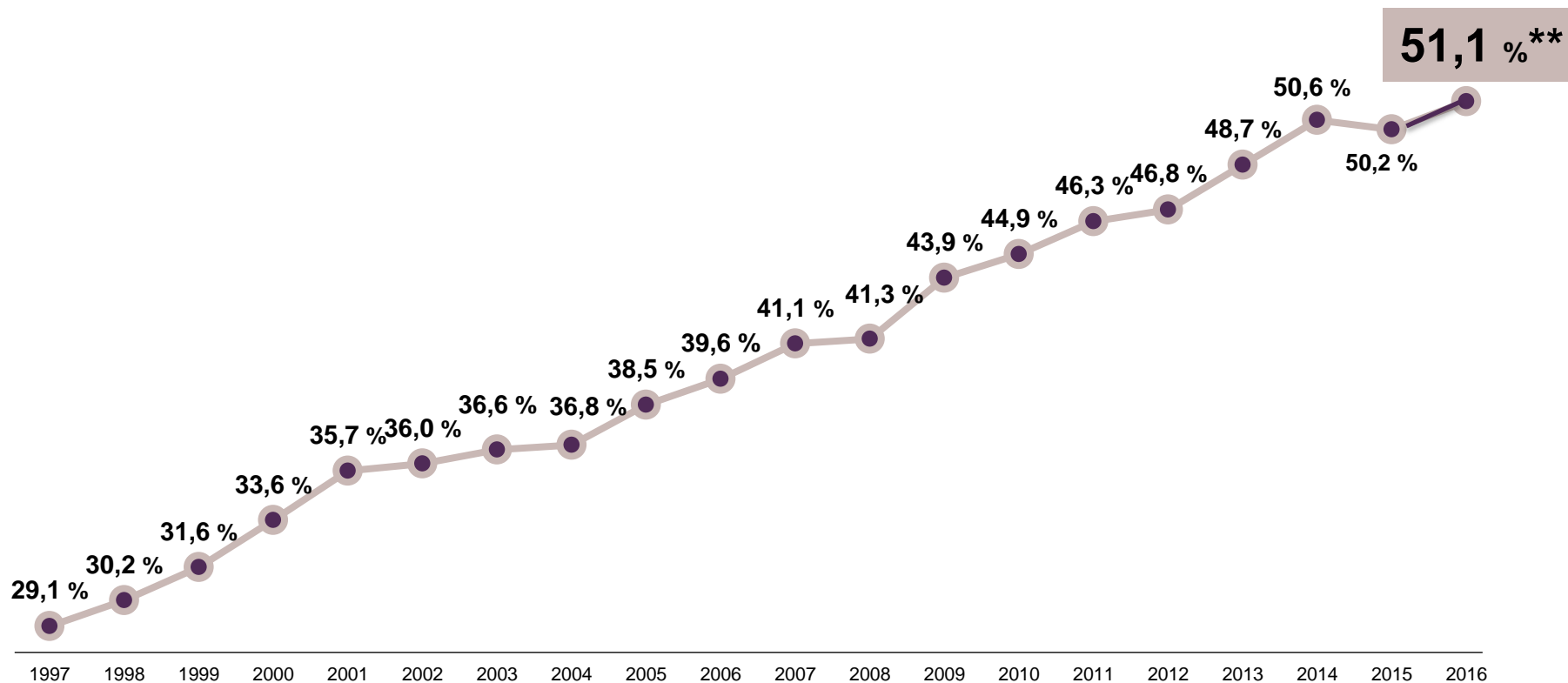


\* Proposé à l'assemblée générale du 20 avril 2017

Dividende 2016 payé en 2017 : versement de la prime de 10 % (dividende majoré) pour les titres détenus au nominatif depuis 2014



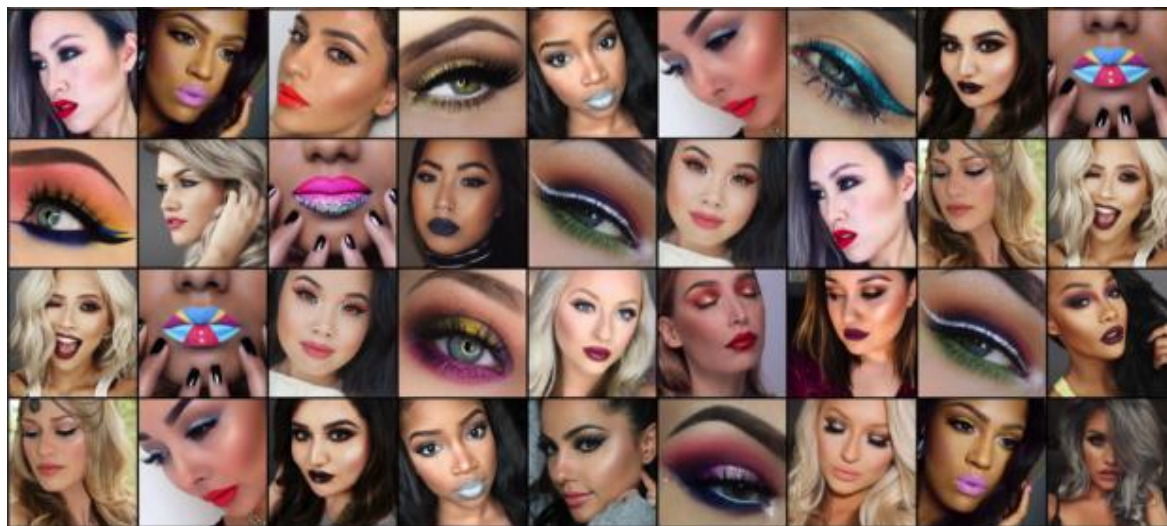
# Evolution du taux de distribution de 1997 à 2016 (en % du résultat net\*)



\* après prise en compte historique de Sanofi au niveau des dividendes

\*\* sur la base du dividende proposé à l'assemblée générale du 20 avril 2017





-----**Avertissement / Disclaimer** -----

« Ce document ne constitue pas une offre de vente ou la sollicitation d'une offre d'achat de titres L'Oréal, Si vous souhaitez obtenir des informations plus complètes concernant L'Oréal, nous vous invitons à vous reporter aux documents publics déposés en France auprès de l'Autorité des Marchés Financiers (également disponibles en version anglaise sur notre site Internet [www.loreal-finance.com](http://www.loreal-finance.com)).Ce document peut contenir certaines déclarations de nature prévisionnelle, Bien que la Société estime que ces déclarations reposent sur des hypothèses raisonnables à la date de publication du présent communiqué, elles sont par nature soumises à des risques et incertitudes pouvant donner lieu à un écart entre les chiffres réels et ceux indiqués ou induits dans ces déclarations.»

"This document does not constitute an offer to sell, or a solicitation of an offer to buy, L'Oréal shares, If you wish to obtain more comprehensive information about L'Oréal, please refer to the public documents registered in France with the Autorité des Marchés Financiers (which are also available in English on our Internet site: [www.loreal-finance.com](http://www.loreal-finance.com)),This document may contain some forward-looking statements, Although the Company considers that these statements are based on reasonable hypotheses at the date of publication of this release, they are by their nature subject to risks and uncertainties which could cause actual results to differ materially from those indicated or projected in these statements,"