



2022
RÉSULTATS ANNUELS

L'ORÉAL
LUXE

Cyril CHAPUY

A close-up portrait of a woman with dark hair, wearing heavy eye makeup with gold shimmer and pink lips. She is looking upwards and to the right. The background is white with diagonal lines. A red diagonal bar is at the bottom right.

L'ORÉAL
LUXE

SURPERFORME
LE MARCHÉ POUR
LA **12**ÈME
ANNÉE
CONSÉCUTIVE

UNE ANNÉE SOLIDE POUR LE MARCHÉ DE LA BEAUTÉ DE LUXE

+ 8%

CROISSANCE
2022 ESTIMÉE

*ESTIMATION L'ORÉAL EN SELL-IN.
EVOLUTION À TAUX DE CHANGE CONSTANTS.



SURPERFORMANCE
DE L'ORÉAL LUXE

+ 18,6% + 10,2%

CROISSANCE C.A.
2022 PUBLIÉ

CROISSANCE C.A.
2022 COMPARABLE



SURPERFORMANCE
DE L'ORÉAL LUXE

14,6 Mds €

C.A. NET 2022



PROGRESSION DE LA PART DE MARCHÉ MONDIALE

+ 60 PTS vs. 2021

> 200 PTS vs. 2019

*ESTIMATION L'ORÉAL EN SELL-IN.



Soin de la peau

DES AVANCÉES SIGNIFICATIVES

+ 7%

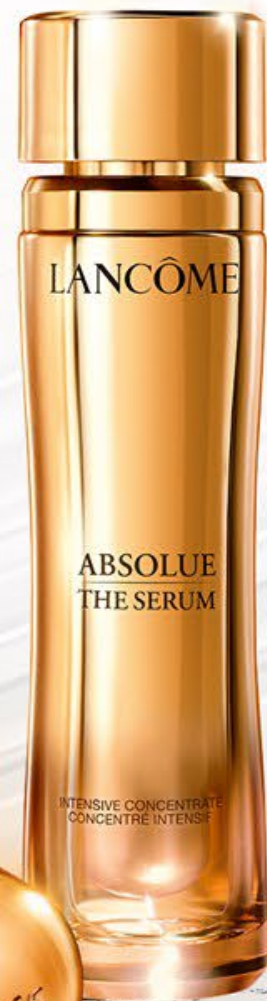
CROISSANCE 2022
L'ORÉAL LUXE

+ 2%

CROISSANCE 2022
MARCHÉ

*ÉVOLUTION L'ORÉAL LUXE, EN SELL-IN.
ESTIMATION L'ORÉAL EN SELL-IN, ÉVOLUTION À TAUX DE CHANGE CONSTANTS.

SOIN DE LA PEAU ULTRA PREMIUM



ACQUISITIONS RÉCENTES



INNOVATIONS GAGNANTES



Parfums

UN RENFORCEMENT DE NOTRE LEADERSHIP

+ 23% + 17%

CROISSANCE 2022
L'ORÉAL LUXE

CROISSANCE 2022
MARCHÉ

*ÉVOLUTION L'ORÉAL LUXE, EN SELL-IN.
ESTIMATION L'ORÉAL EN SELL-IN, ÉVOLUTION À TAUX DE CHANGE CONSTANTS.

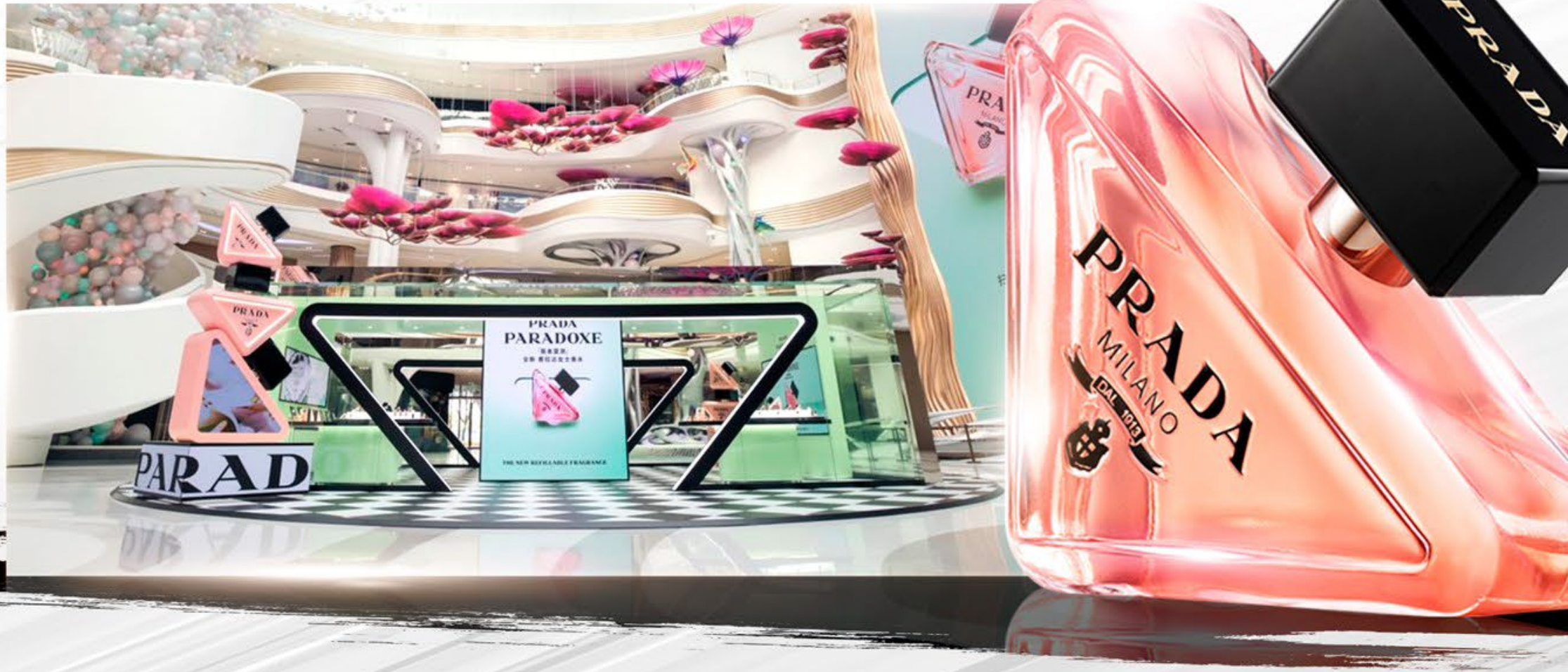
DES PUISSANTS PILIERS MONDIAUX



DES LANCEMENTS RÉCENTS



DES INITIATIVES SPECTACULAIRES



L'ESSOR DES PARFUMS DE COLLECTION



REPLICA

REPRODUCTION OF FAMILIAR
SCENTS AND MOMENTS OF VARYING
LOCATIONS AND PERIODS

Originally:

Whispers in the Library

Provenance and Period:

Oxford, 1997

Fragrance Description:

Paper and waxed wood

Style Description:

Female and Male fragrance

Maison Margiela

PARIS

REPLICA

REPRODUCTION OF FAMILIAR
SCENTS AND MOMENTS OF VARYING
LOCATIONS AND PERIODS

Originally:

Autumn Vibes

Provenance and Period:

Montreal, 2018

Fragrance Description:

Trail and red leaves

Style Description:

More in a fragrance

Maison Margiela

PARIS

Maquillage





LA PUISSANCE
DE NOTRE EMPREINTE
GÉOGRAPHIQUE ÉQUILIBRÉE

LE PREMIER MARCHÉ DU LUXE

Asie du Nord

+ 8%

CROISSANCE C.A.
COMPARABLE

*EVOLUTION C.A. 2022 L'ORÉAL LUXE.



LE PREMIER MARCHÉ DU LUXE

Asie du Nord

+ 8%

CROISSANCE C.A.
COMPARABLE

PDM > 30% CHINE



RÉORGANISATION & RENFORCEMENT

Amérique du Nord

+ 7%

CROISSANCE C.A.
COMPARABLE

*EVOLUTION C.A. 2022 L'ORÉAL LUXE



UNE ANNÉE SOLIDE

Europe

+ 16 %

CROISSANCE C.A.
COMPARABLE

*EVOLUTION C.A. 2022 L'ORÉAL LUXE.



LEADER SUR LES

Marchés émergents

+ 23 %

CROISSANCE C.A.
COMPARABLE

*EVOLUTION C.A. 2022 L'ORÉAL LUXE.



UNE NOUVELLE ANNÉE
D'AMÉLIORATION DE LA
RENTABILITÉ

22,9 %





PERSPECTIVES
2023

FORT DYNAMISME DU MARCHÉ

+ 6 %

CAGR MARCHÉ
SUR 10 ANS





7

ATOUTS POUR
CONTINUER À
SURPERFORMER
LE MARCHÉ

1

UN PORTEFEUILLE DE MARQUES COMPLÉMENTAIRE & ÉQUILIBRÉ

LANCÔME

YVES SAINT LAURENT

ARMANI

Kiehl's
SINCE 1851

HR
HELENA RUBINSTEIN





UN PORTEFEUILLE DE MARQUES COMPLÉMENTAIRE & ÉQUILIBRÉ

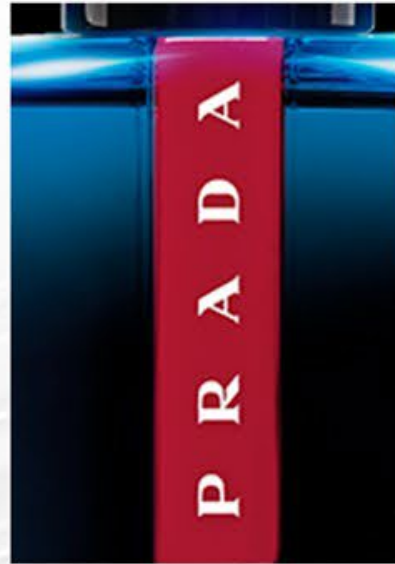
TAKAMI



YOUTH ^{TO THE} PEOPLE



PRADA




VALENTINO




CARITA
PARIS





UN PORTEFEUILLE DE MARQUES COMPLÉMENTAIRE & ÉQUILIBRÉ

- LANCÔME
- BIOHERM
- MUGLER
- AZZARO
- YVES SAINT LAURENT
- shu uemura
- RALPH LAUREN
- cacharel
- YOUTH TO THE PEOPLE
- ARMANI
- it COSMETICS
- PRADA
- TAKAMI
- Atelier Cologne
- Kiehl's
SINCE 1851
- URBAN DECAY
- VIKTOR & ROLF
- DIESEL
- CARITA
PARIS
- HR
HELENA RUBINSTEIN
- VALENTINO
- Maison Margiela
PARIS
- YUESAI

L'ORÉAL LUXE

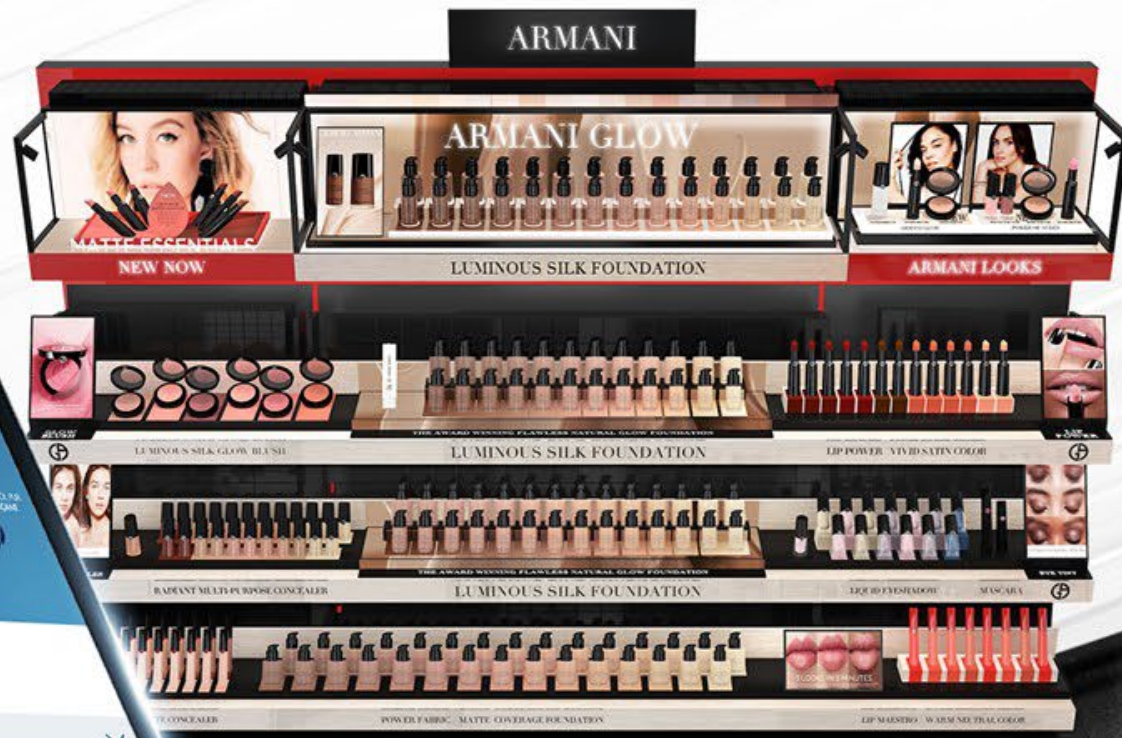
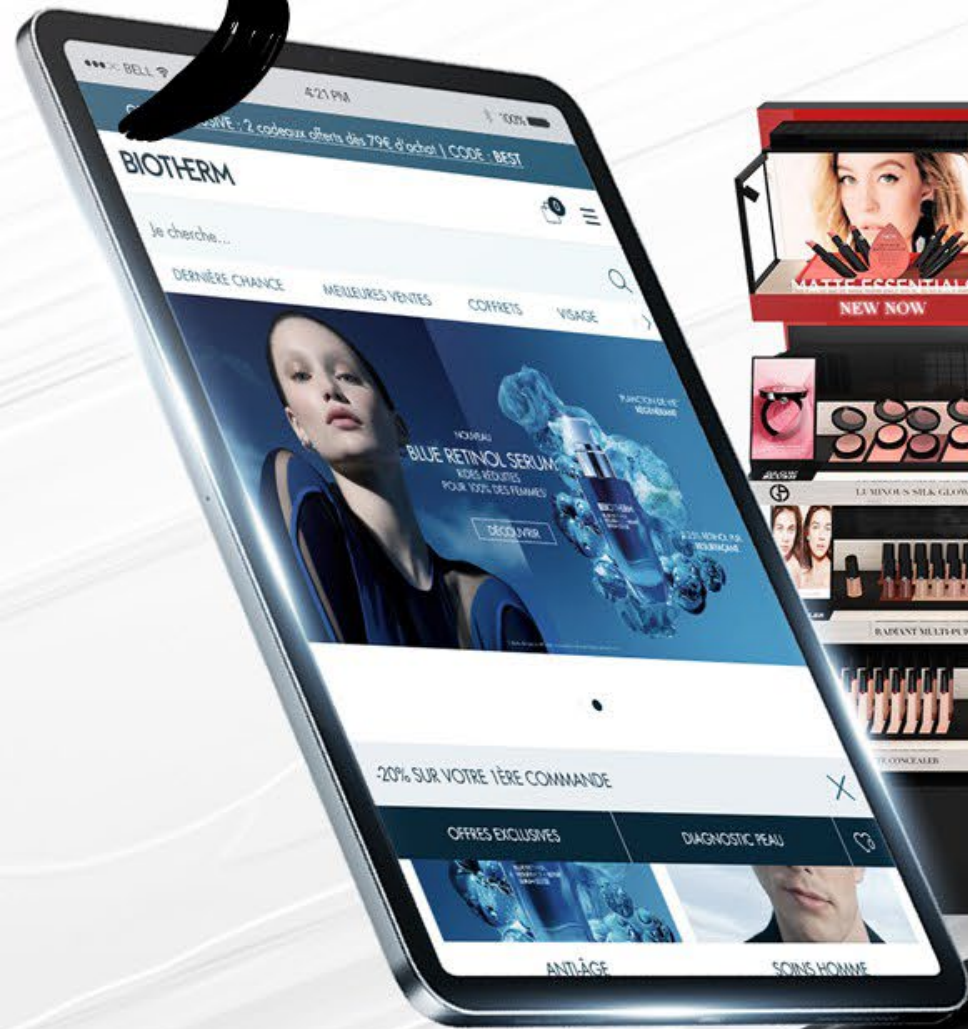
2

UNE POSITION DOMINANTE DANS L'ÉCOSYSTÈME CHINOIS 6 MARQUES DANS LE TOP 20



*SOURCE: BEAUTÉ RESEARCH 2022, EN SELL-OUT.

LEADER ROBUSTE EN EUROPE & À LA CONQUÊTE DES US

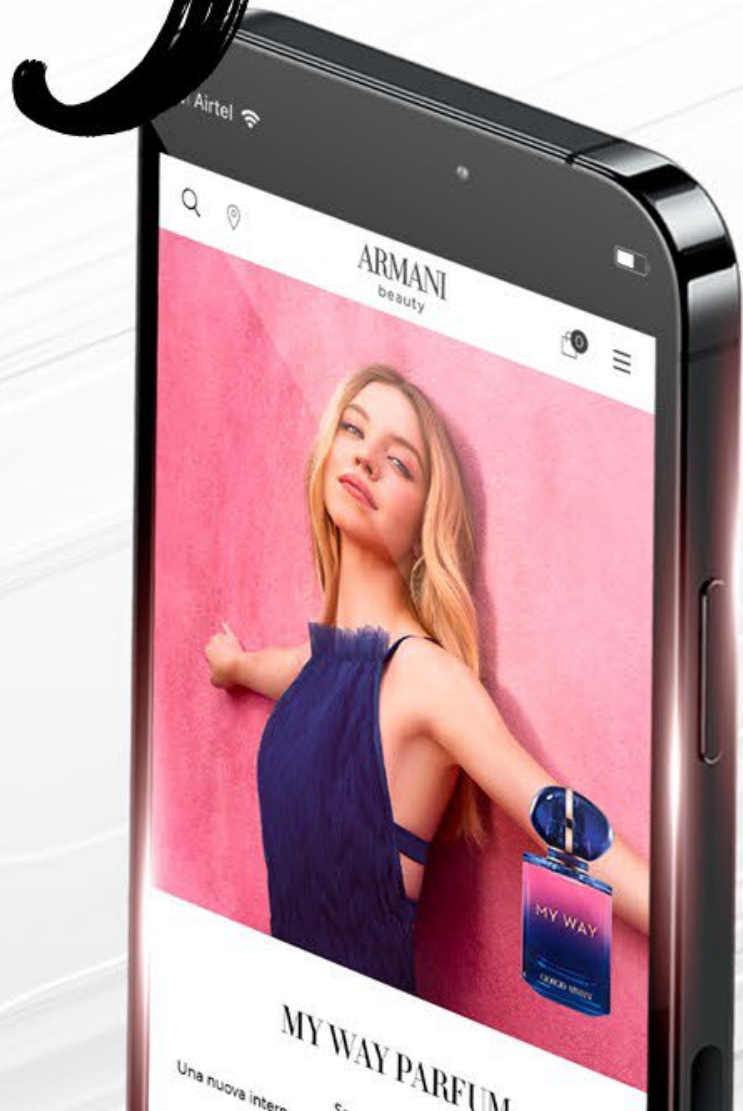


4

LEADER SUR LES MARCHÉS ÉMERGENTS



5 DISTRIBUTION AGILE & ÉQUILIBRÉE



61%

DES VENTES EN
PHYSIQUE

39%

DES VENTES
EN LIGNE

*C.A. L'ORÉAL LUXE 2022, EN POURCENTAGE.



6

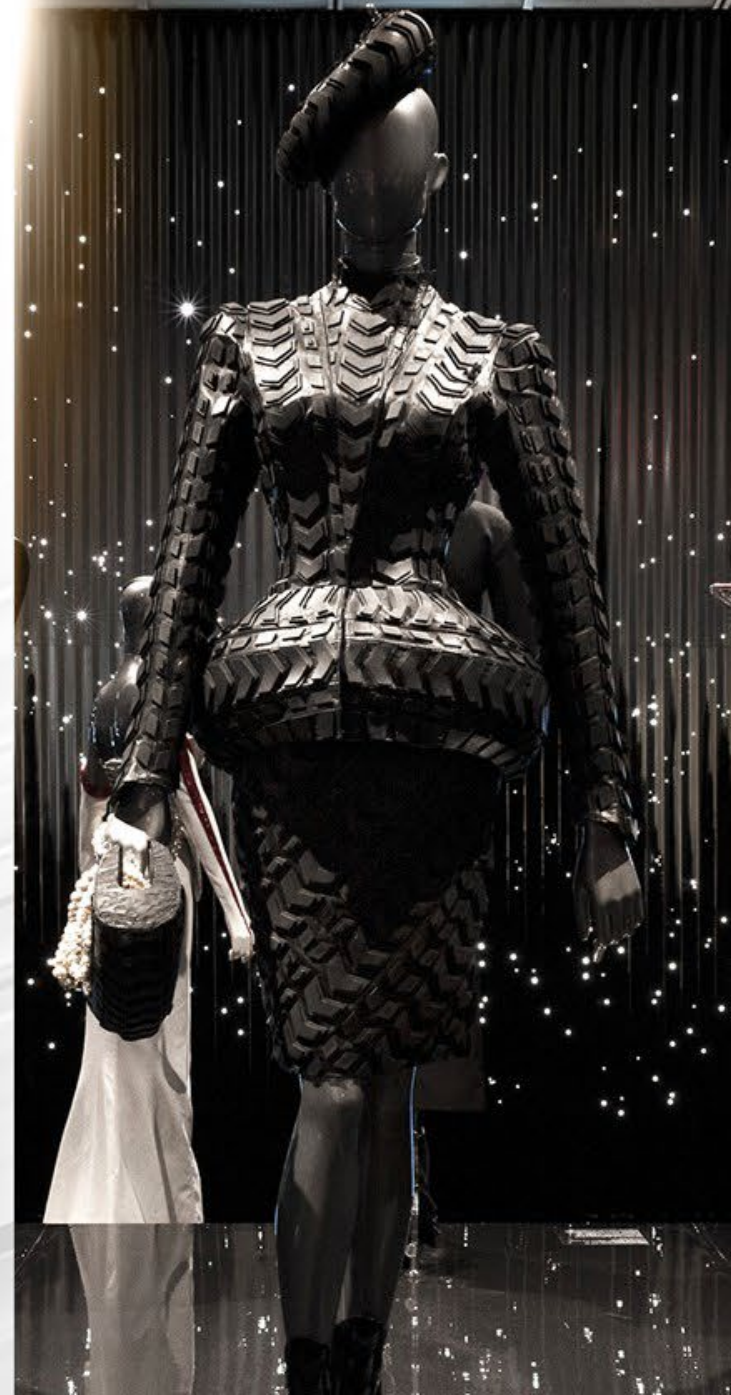
DES INNOVATIONS EXCEPTIONNELLES POUR 2023



SERVICES D'EXCEPTION



7 EXPÉRIENCES D'EXCEPTION



7 BEAUTY-TECH D'EXCEPTION



CONFIANCE
FORTE POUR
2023



A man and a woman are shown in profile, facing right. The man is on the left, wearing a dark suit jacket. The woman is on the right, wearing a bright orange, ruffled top. The background is white with diagonal grey lines. In the top right corner, the text 'L'ORÉAL LUXE' is written in a clean, sans-serif font. Below it, the word 'Merci' is written in a large, black, brush-stroke font. A red brush stroke is visible on the right side of the image.

L'ORÉAL
LUXE

Merci

A man and a woman are shown from the chest up, looking upwards and to the right. The man is on the left, wearing a dark suit jacket. The woman is on the right, wearing a bright orange, draped garment. The background consists of a white field with diagonal grey lines. In the top right corner, the L'Oréal Luxe logo is displayed. Below the logo, there is a section titled 'Avertissement' followed by a disclaimer in French.

L'ORÉAL

LUXE

Avertissement

« Ce document ne constitue pas une offre de vente ou la sollicitation d'une offre d'achat de titres L'Oréal. Si vous souhaitez obtenir des informations plus complètes concernant L'Oréal, nous vous invitons à vous reporter aux documents publics déposés en France auprès de l'Autorité des Marchés Financiers (également disponibles en version anglaise sur notre site internet www.loreal-finance.com). Ce document peut contenir certaines déclarations de nature prévisionnelle. Bien que la Société estime que ces déclarations reposent sur des hypothèses raisonnables à la date de publication du présent communiqué, elles sont par nature soumises à des risques et incertitudes pouvant donner lieu à un écart entre les chiffres réels et ceux indiqués ou induits dans ces déclarations. »