



L'ORÉAL

RÉSULTATS ANNUELS 2018

L'ORÉAL COSMÉTIQUE ACTIVE

BRIGITTE LIBERMAN

8 FÉVRIER 2019



2018

UN TOURNANT
DÉCISIF

+11,9%

La plus forte
croissance
depuis 2006

Marché
dermocosmétique
dynamique

+6%

X2

Le marché

Leadership
mondial



2018

UNE NOUVELLE
DIMENSION

Pays les plus performants

A world map in shades of blue is the background. Four data points are overlaid on the map: US (+21%) in North America, Russie (+18%) in Europe, Chine (+27%) in East Asia, and Brésil (+12%) in South America. Each data point consists of a vertical line, the country name, and the percentage. The title 'Pays les plus performants' is in the top left, underlined.

US
+21%

Russie
+18%

Chine
+27%

Brésil
+12%

Zones les plus contributrices à la croissance

Amérique
du Nord | **30%**

Zones les plus contributrices à la croissance

Asie | 25%

Zones les plus contributrices à la croissance

Europe
de l'Ouest | **16%**



CROISSANCE
DE TOUTES
NOS MARQUES
DE SOIN
DE LA PEAU





#1

marque de soin
de la peau
recommandée par
les dermatologues
aux USA





CeraVe®
DEVELOPED WITH DERMATOLOGISTS

Lancé
dans plus de 30 pays



LA ROCHE-POSAY
LABORATOIRE DERMATOLOGIQUE

Croissance
à 2 chiffres

#1

marque
dermocosmétique



LA ROCHE-POSAY
LABORATOIRE DERMATOLOGIQUE

Acquisition
du Centre Thermal
de La Roche-Posay



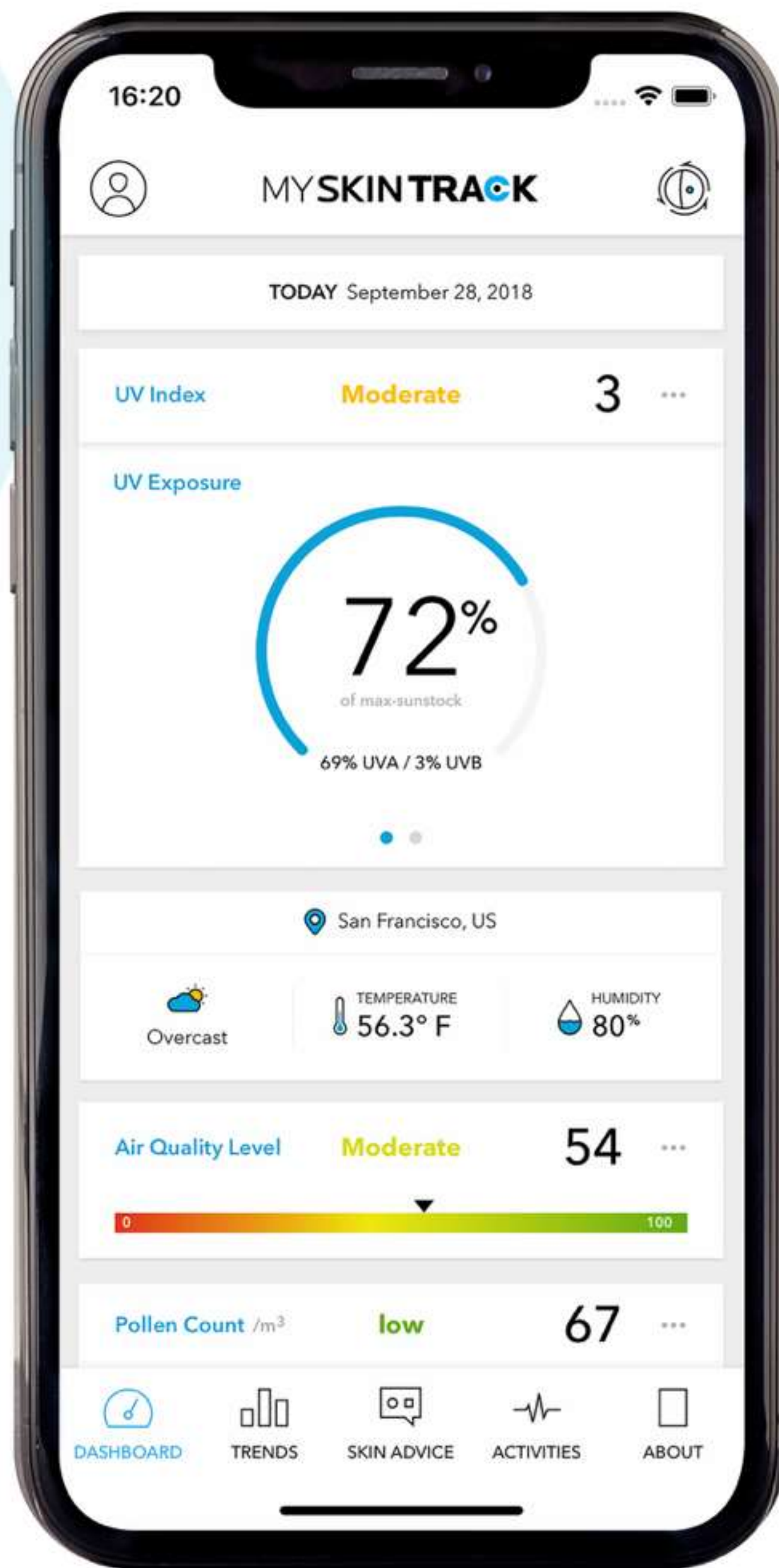

LA ROCHE-POSAY
LABORATOIRE PHARMACEUTIQUE

La nouvelle
correction anti-âge
pour peau sensible



LA ROCHE-POSAY
LABORATOIRE PHARMACEUTIQUE

My Skin Track UV



 SKINCEUTICALS®

+33%

#1

Marque américaine
de soin de la peau
en médecine esthétique
dans le monde



Source Euromonitor International limited : Marques de soins en médecine esthétique incluses si trouvées aux US.
Recherche menée en Février 2018.



 SKINCEUTICALS®

Résultats
remarquables
aux USA
et en Chine

 SKINCEUTICALS
ADVANCED PROFESSIONAL SKINCARE

Custom
D.O.S.E

Sérum personnalisé





VICHY

L A B O R A T O I R E S

MINÉRAL 89

HYDRATE-REPULPE-FORTIFIE



89% D'EAU MINÉRALISANTE
+
ACIDE HYALURONIQUE

VOTRE DOSE QUOTIDIENNE
DE FORCE POUR UNE PEAU
ÉCLATANTE DE SANTÉ



VICHY

LABORATOIRES

LIFTACTIV

COLLAGEN SPECIALIST

CORRIGE LES SIGNES LIÉS À LA PERTE DE COLLAGÈNE SUR LA PEAU

EFFICACITÉ ANTI-ÂGE PROUVÉE ET VISIBLE

Immédiatement : **tonicité +52%***

Après 4 semaines : **rides -16%****

Après 8 semaines : **réduction de la pigmentation et du relâchement cutané**

ACTIFS HAUTE PERFORMANCE

EAU MINÉRALISANTE DE VICHY

PEPTIDES ANTI-ÂGE

VITAMINE C



*Test instrumental sur 40 femmes

**Scoring clinique des rides de la pate d'oe sur 58 femmes



SANOFLORE
LABORATOIRE BIO



**Aqua
hypnotica**

Essence botanique
défatigante yeux & cils

Care & éclaire le regard
Attise les poches & sublime les cils

HAUTE CONCENTRATION
EN HYDROLAT DE BLEUET
CENTAUREA BIO DU VERCORS
ESSENCE D'ORIGINE NATURELLE

TESTÉ SOUS CONTRÔLE
OPHTHALMOLOGIQUE



Sublimez votre regard

Aqua hypnotica

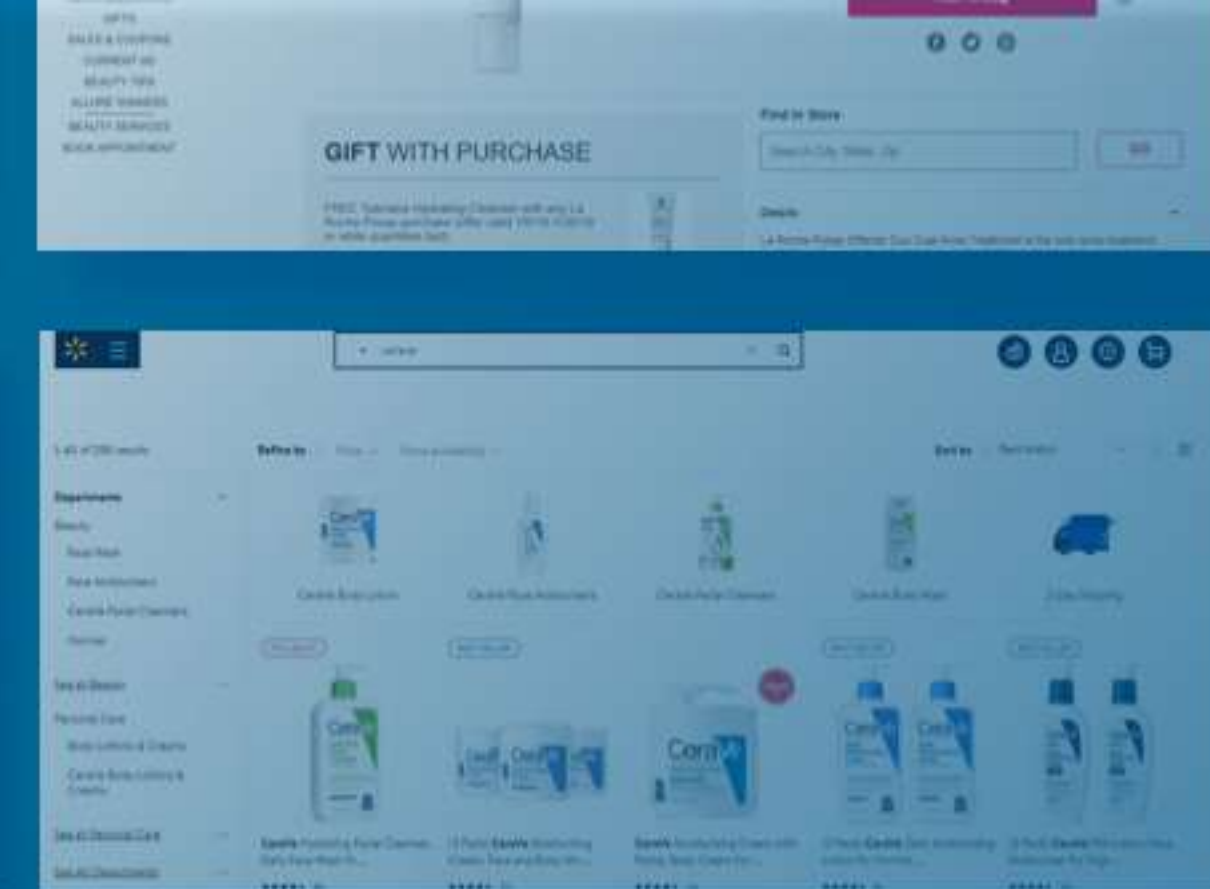
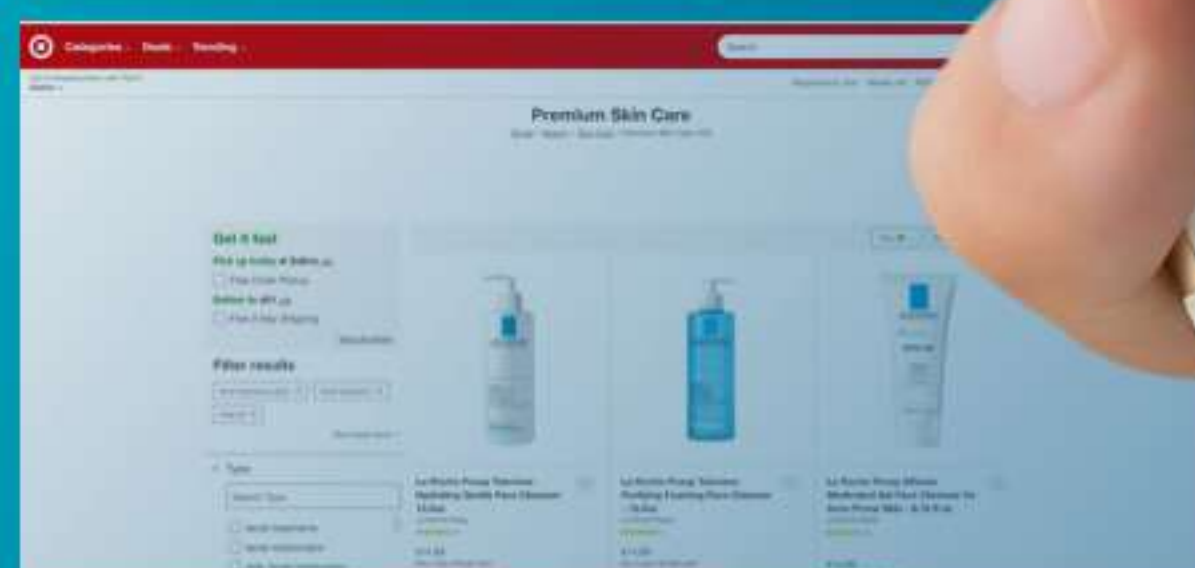
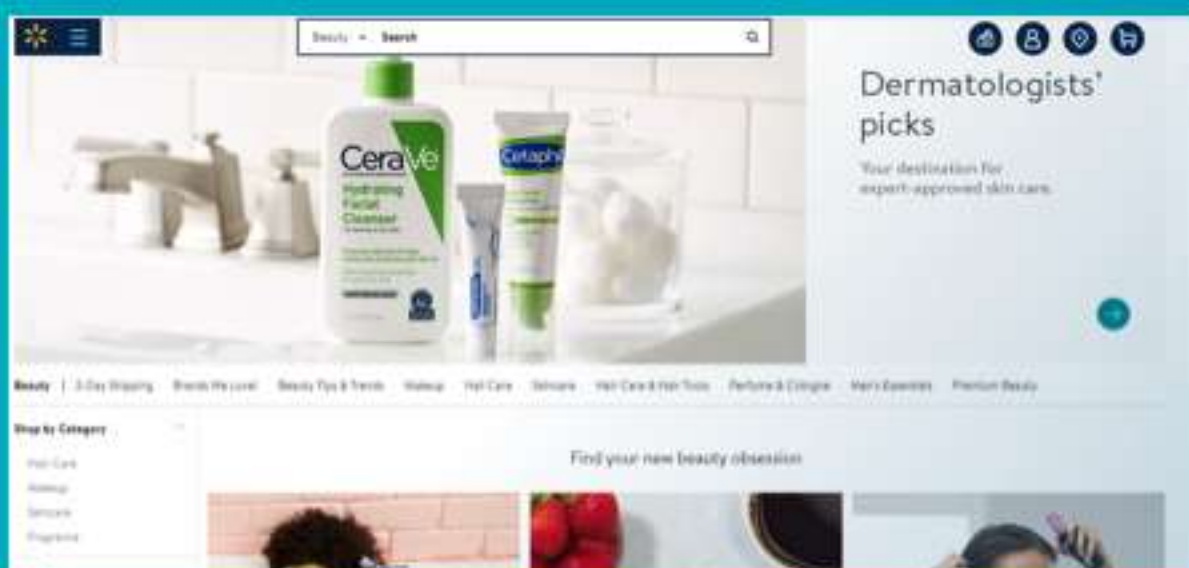
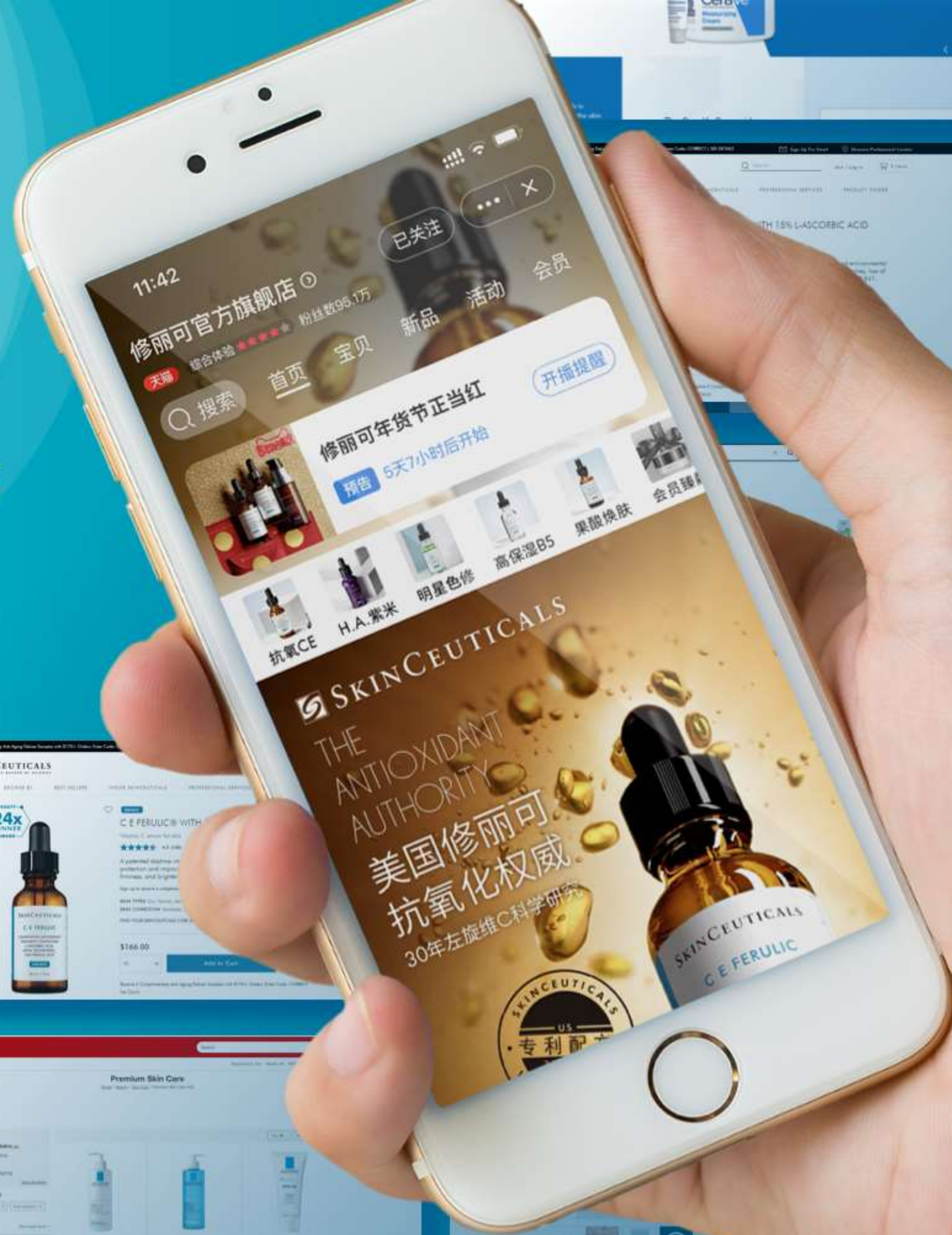
Essence botanique défatigante yeux et cils
Au Bleuet Centaurea Bio du Vercors

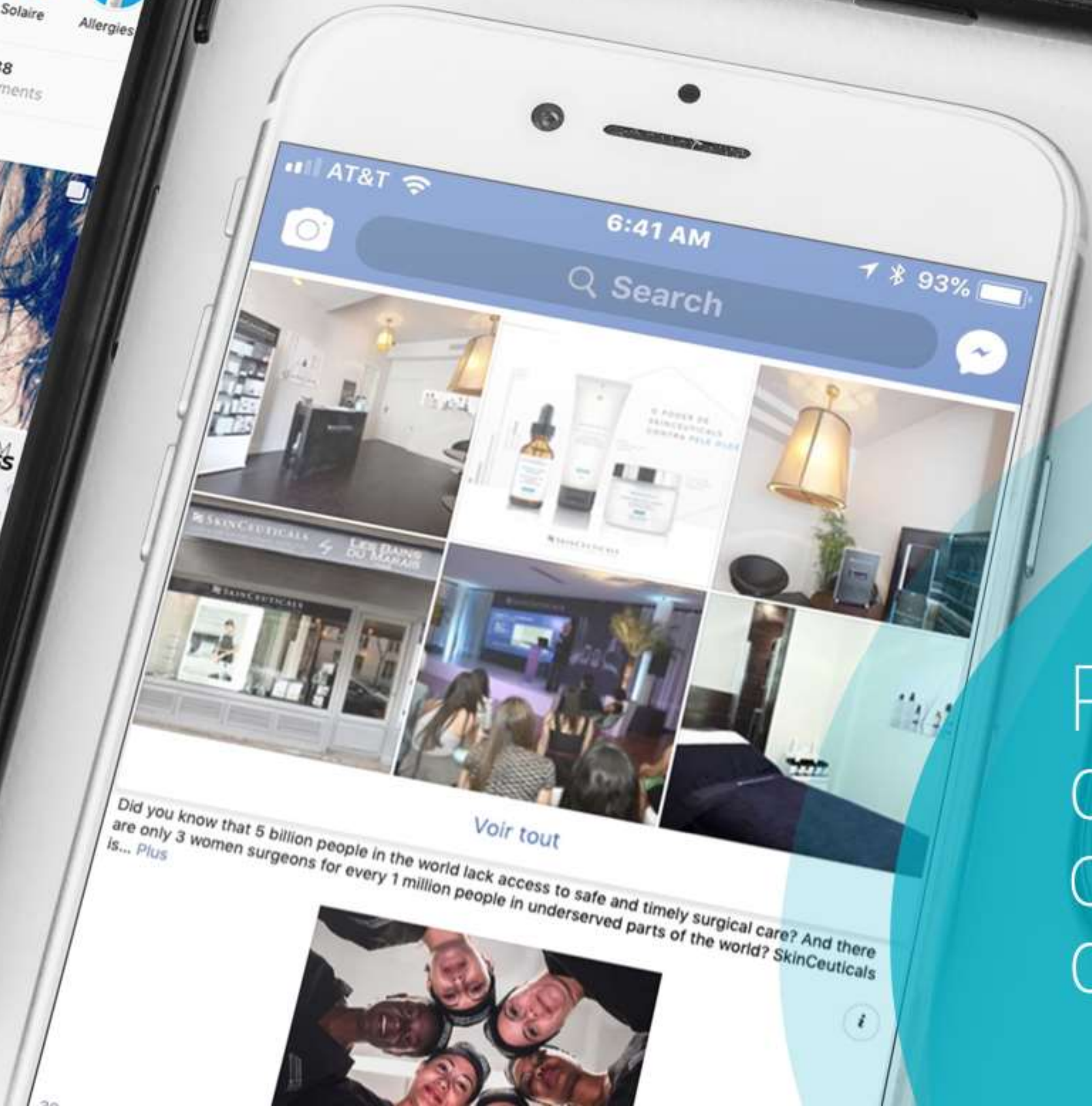
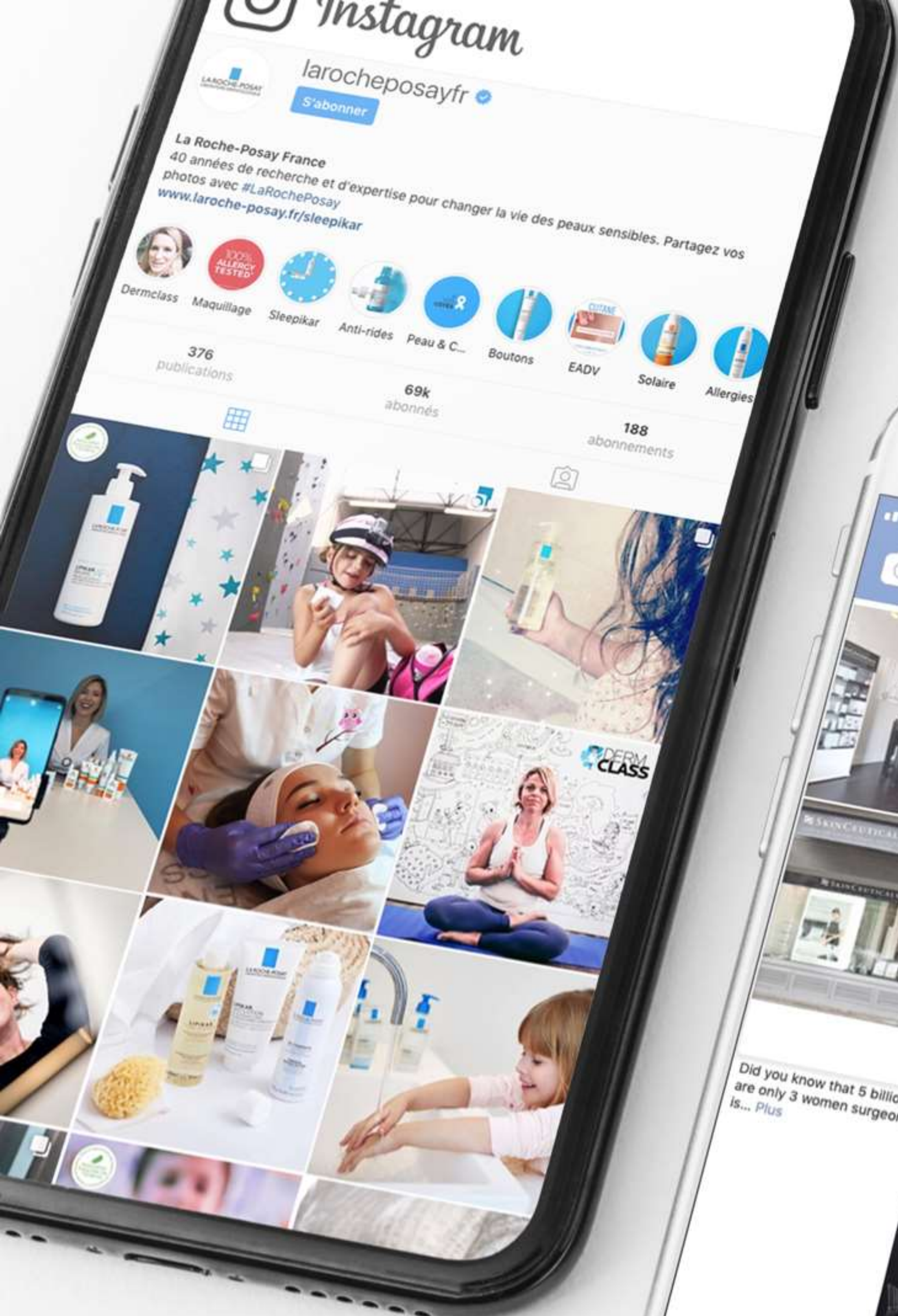


DIGITAL
AU NIVEAU
SUPÉRIEUR

e-commerce

>13%
du chiffre d'affaires





Recrutement
de nouvelles
communautés
de consommateurs





>40M
de consommateurs

Source: Taobao nombres d'impressions



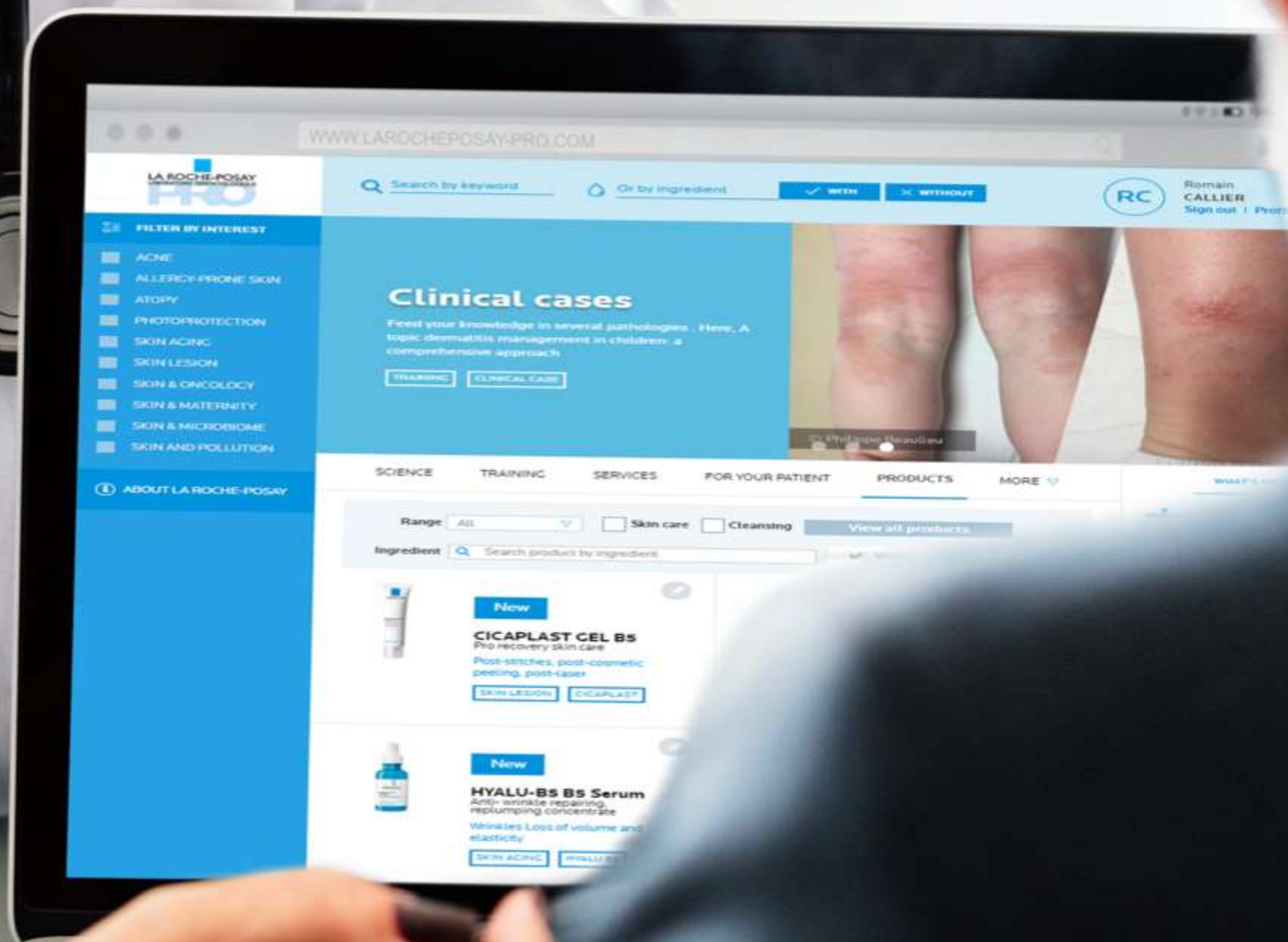
EXPANSION DE NOTRE EMPREINTE MÉDICALE





> 115 000
médecins

Plateformes digitales dédiées aux médecins

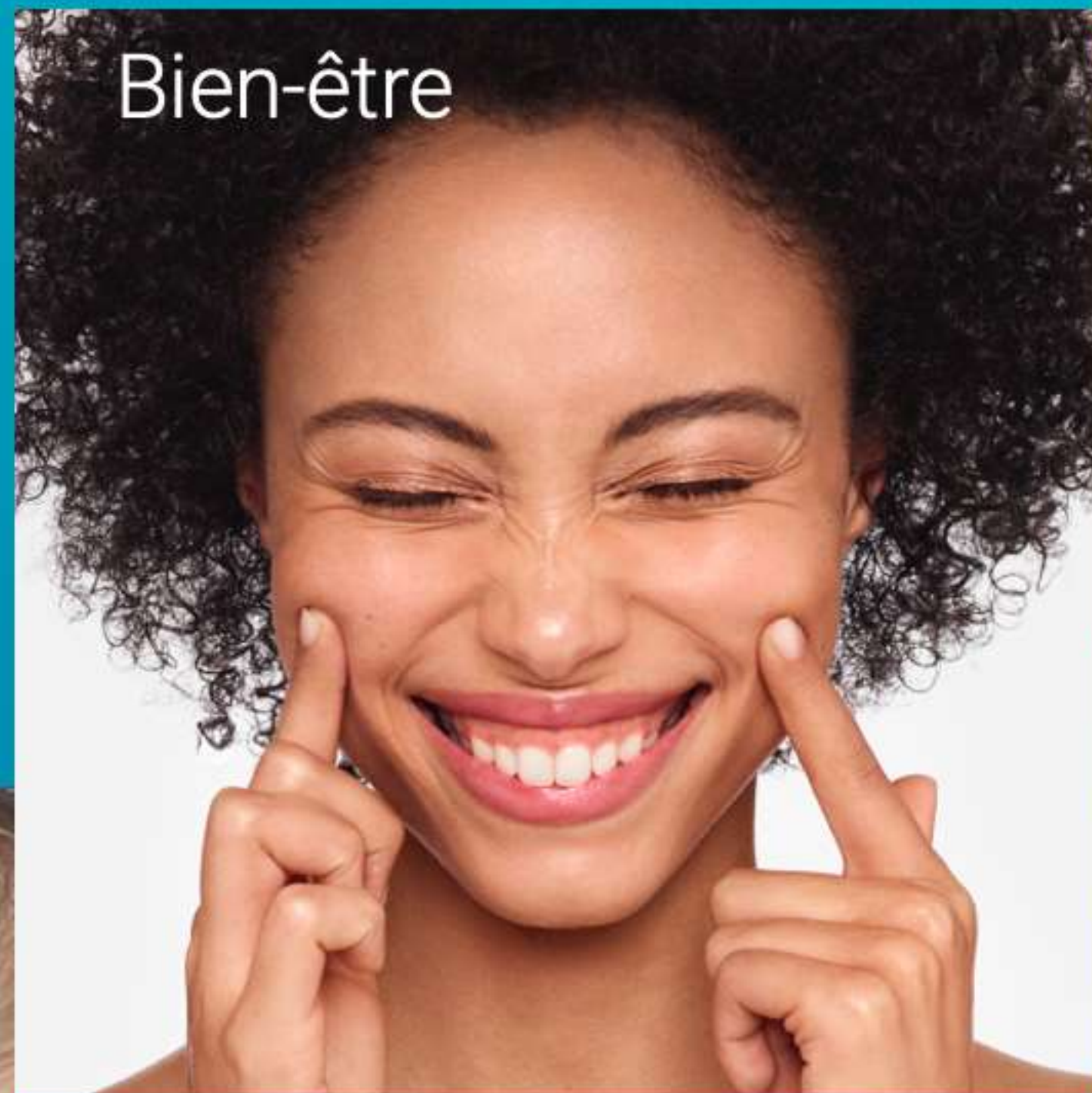


2019
TRÈS
PROMETTEUSE





Santé



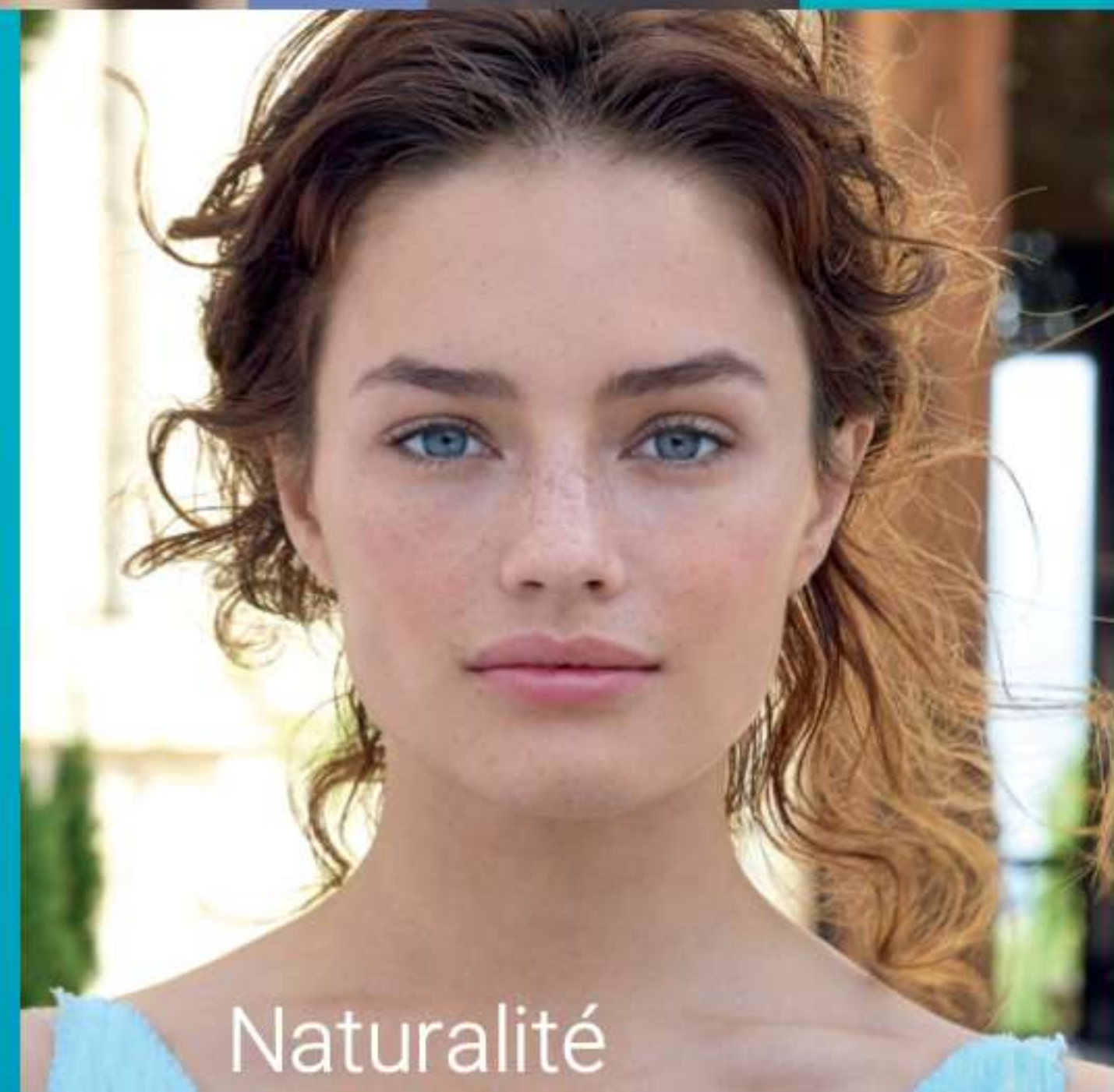
Bien-être



Performance



Sécurité



Naturalité

L'ORÉAL
Cosmétique Active



L'ORÉAL

Cosmétique Active

-----Avertissement -----

« Ce document ne constitue pas une offre de vente ou la sollicitation d'une offre d'achat de titres L'Oréal. Si vous souhaitez obtenir des informations plus complètes concernant L'Oréal, nous vous invitons à vous reporter aux documents publics déposés en France auprès de l'Autorité des Marchés Financiers (également disponibles en version anglaise sur notre site Internet www.loreal-finance.com). Ce document peut contenir certaines déclarations de nature prévisionnelle. Bien que la Société estime que ces déclarations reposent sur des hypothèses raisonnables à la date de publication du présent communiqué, elles sont par nature soumises à des risques et incertitudes pouvant donner lieu à un écart entre les chiffres réels et ceux indiqués ou induits dans ces déclarations. »