



Résultats 2020

12 février 2021

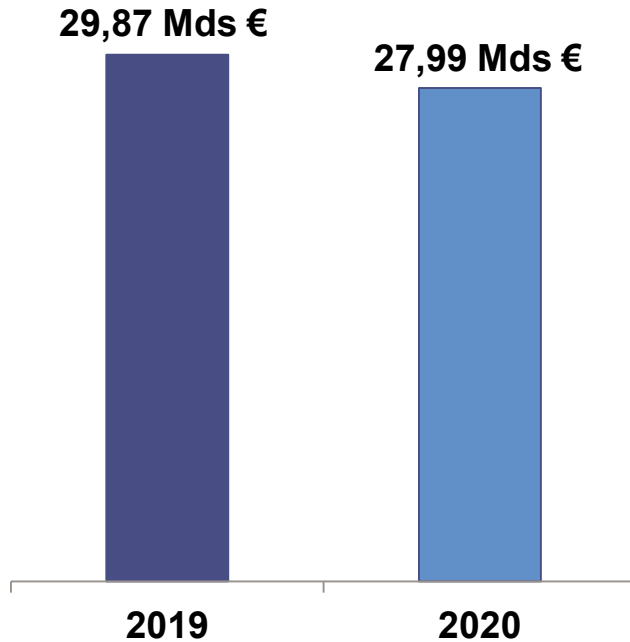
M. Christophe Babule

Directeur Général Administration et Finances

L'ORÉAL



Chiffre d'affaires consolidé



* à données comparables

Évolution à données comparables - 4,1 %

Dont :

➤ *écart de structure* + 0,5 %

Évolution à taux de change constant - 3,6 %

➤ *écart de change* - 2,7 %

Évolution à données publiées - 6,3 %

+ 3,2 %* au deuxième semestre

+ 4,8 %* au quatrième trimestre



Quelques exemples de taux de change de consolidation (parité euro)

	Poids CA consolidé 2020	Taux moyen 2019	Taux moyen 2020	% Évolution 2020 vs. 2019
Euro	20,7 %	—	—	—
Dollar US (1 € =)	22,8 %	1,119	1,139	- 1,8 %
Yuan Chinois	18,2 %	0,129	0,127	- 1,7 %
Livre Sterling	4,2 %	1,140	1,125	- 1,3 %
Dollar canadien	2,3 %	0,673	0,654	- 2,8 %
Rouble russe	2,1 %	0,013	0,012	- 11,6 %
Real Brésilien	2,0 %	0,226	0,172	- 24,1 %
Yen (1000)	1,6 %	8,195	8,215	+ 0,3 %
Won coréen (1000)	1,5 %	0,766	0,743	- 3,0 %
Dollar australien	1,4 %	0,621	0,604	- 4,6 %



Chiffre d'affaires par division

(en millions d'euros)

	2019	2020	% Évolution		
			À données comparables	À taux de change constant	À données publiées
Produits Professionnels	3 441,9	3 097,3	- 6,4 %	- 7,4 %	- 10,0 %
Produits Grand Public	12 748,2	11 703,8	- 4,7 %	- 4,9 %	- 8,2 %
L'Oréal Luxe	11 019,8	10 179,9	- 8,1 %	- 6,1 %	- 7,6 %
Cosmétique Active	2 663,7	3 011,1	+ 18,9 %	+ 17,7 %	+ 13,0 %
Total	29 873,6	27 992,1	- 4,1 %	- 3,6 %	- 6,3 %



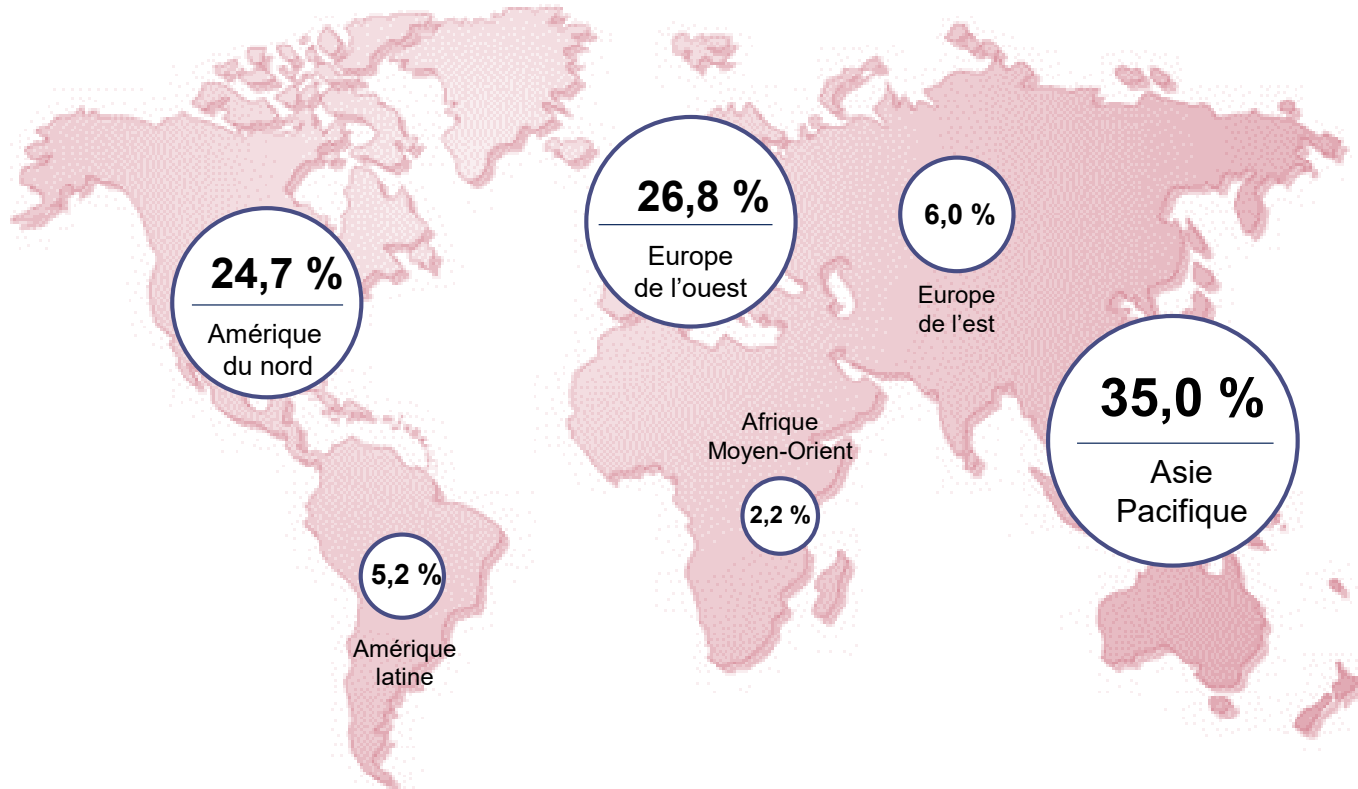
Chiffre d'affaires par zone géographique

(en millions d'euros)

	2019	2020	% Évolution	
			À données comparables	À données publiées
Europe de l'ouest	8 277,1	7 514,0	- 10,3 %	- 9,2 %
Amérique du nord	7 567,0	6 903,4	- 7,4 %	- 8,8 %
Nouveaux marchés	14 029,5	13 574,7	+ 1,5 %	- 3,2 %
Dont :				
- <i>Asie, Pacifique</i>	9 658,0	9 799,5	+ 3,5 %	+ 1,5 %
- <i>Europe de l'est</i>	1 909,7	1 685,3	- 4,9 %	- 11,8 %
- <i>Amérique latine</i>	1 773,1	1 469,3	- 1,5 %	- 17,1 %
- <i>Afrique, Moyen-Orient</i>	688,7	620,6	- 3,3 %	- 9,9 %
Total	29 873,6	27 992,1	- 4,1 %	- 6,3 %



Répartition géographique du chiffre d'affaires (en % du chiffre d'affaires total)





Chiffre d'affaires par catégorie

(en millions d'euros)

	2020	Évolution à données comparables	En % du CA
Soin de la peau	11 052	+ 8,7 %	39,5 %
Maquillage	5 969	- 21,6 %	21,3 %
Soins capillaires	4 254	- 0,8 %	15,2 %
Coloration	2 972	+ 2,3 %	10,6 %
Parfums	2 529	- 15,4 %	9,0 %
Autres	1 216	- 1,8 %	4,3 %



Comptes de résultat consolidé : du chiffre d'affaires au résultat d'exploitation

<i>(en millions d'euros)</i>	2019	En % du CA	2020	En % du CA	% Évolution
Chiffre d'affaires	29 873,6	100,0 %	27 992,1	100,0 %	- 6,3 %
Coût des ventes	- 8 064,7	27,0 %	- 7 532,3	26,9 %	
Marge brute	21 808,9	73,0 %	20 459,8	73,1 %	+ 10 pb
Frais de recherche et innovation	- 985,3	3,3 %	- 964,4	3,4 %	+ 10 pb
Frais publi-promotionnels	- 9 207,8	30,8 %	- 8 647,9	30,9 %	+ 10 pb
Frais commerciaux et administratifs	- 6 068,3	20,3 %	- 5 638,5	20,1 %	- 20 pb
Résultat d'exploitation	5 547,5	18,6 %	5 209,0	18,6 %	Stable



Rentabilité d'exploitation des divisions

<i>(en % du chiffre d'affaires)</i>	2019	2020
Produits Professionnels	20,1 %	18,8 %
Produits Grand Public	20,2 %	20,4 %
L'Oréal Luxe	22,6 %	22,4 %
Cosmétique Active	23,3 %	25,4 %
Total groupe avant non alloué	21,4 %	21,5 %
Non alloué *	- 2,8 %	- 2,9 %
Groupe après non alloué	18,6 %	18,6 %

* Frais des directions fonctionnelles de recherche fondamentale et charges d'actions gratuites non affectés aux divisions, en pourcentage du chiffre d'affaires total



Comptes de résultat consolidé : du résultat d'exploitation au résultat net hors éléments non récurrents

<i>(en millions d'euros)</i>	2019	2020	% Évolution
Résultat d'exploitation	5 547,5	5 209,0	- 6,1 %
Produits et charges financières hors dividendes reçus	- 62,7	- 95,9	
Dividendes Sanofi	363,0	372,4	
Résultat avant impôt et sociétés mises en équivalence, hors éléments non récurrents	5 847,9	5 485,5	- 6,2 %
Impôts sur les résultats, hors éléments non récurrents	- 1 486,7	- 1 383,1	
Résultat net des sociétés mises en équivalence hors éléments non récurrents	+ 1,0	+ 0,9	
Intérêts minoritaires	- 5,4	- 4,2	
Résultat net hors éléments non récurrents, part du groupe	4 356,9	4 099,0	
BNPA (en euros)*	7,74	7,30	- 5,7 %
Nombre d'actions moyen dilué	562 813 129	561 635 963	

* Bénéfice net dilué par action, hors éléments non récurrents, part du groupe



Comptes de résultat consolidé : du résultat net hors éléments non récurrents au résultat net

(en millions d'euros)	2019	2020
Résultat net hors éléments non récurrents, part du groupe	4 356,9	4 099,0
Éléments non récurrents	- 606,9	- 535,7
- Dont :		
- autres produits et charges	- 436,5	- 709,0
- effets d'impôts	- 170,4	+ 173,3
Résultat net part du groupe	3 750,0	3 563,4

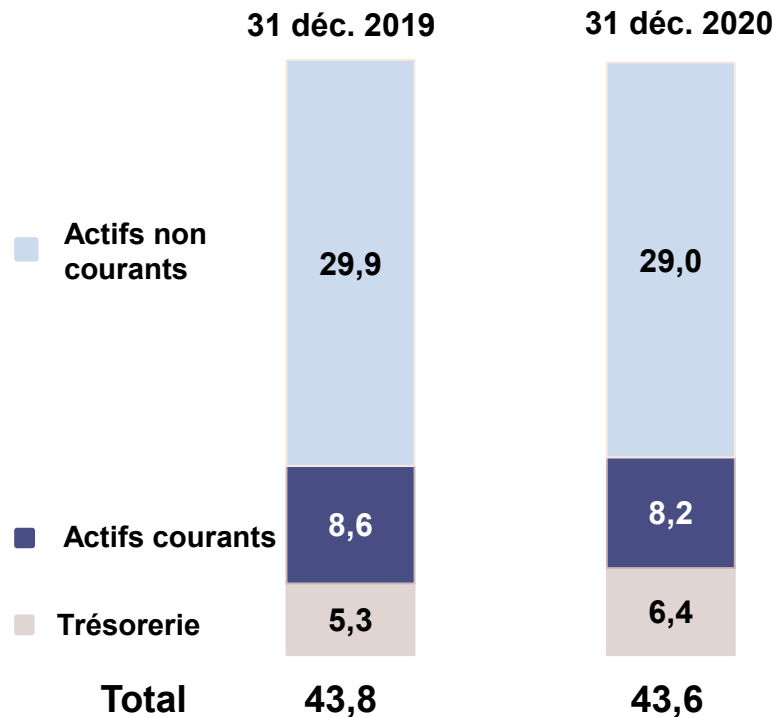


Tableau de flux

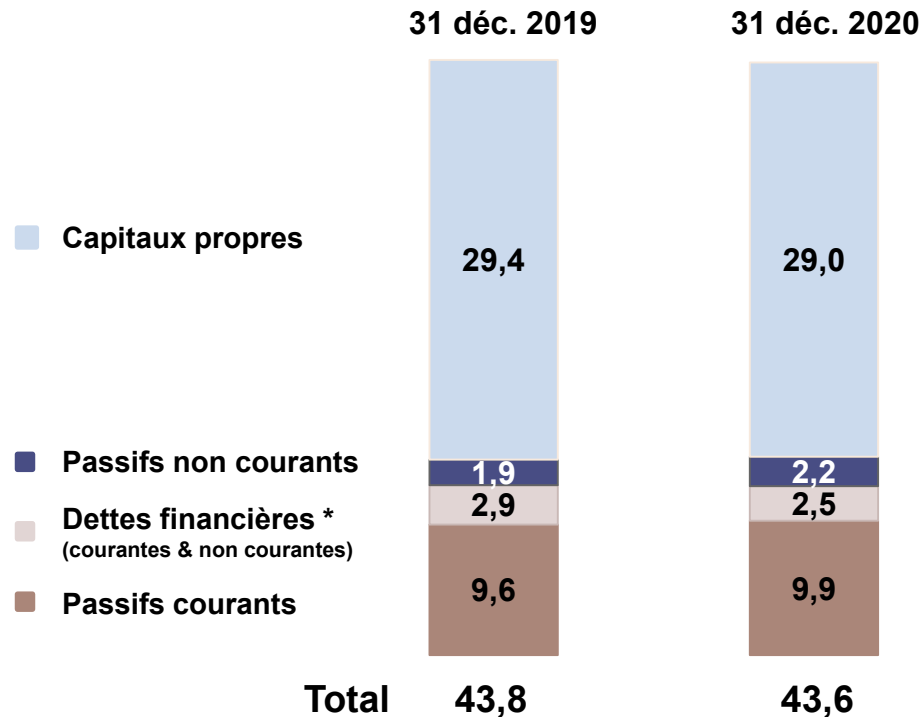
<i>(en millions d'euros)</i>	2019	2020	% Évolution
Résultat net	3 755,2	3 567,6	
Amortissements et provisions	1 958,2	2 028,1	
+/- values de cessions d'actifs, var. des impôts différés et autres	+ 89,9	+ 129,0	
Résultat des sociétés mises en équivalence net des dividendes reçus	- 1,0	- 0,6	
Marge brute d'autofinancement	5 802,3	5 724,1	- 1,3 %
Variation du besoin en fonds de roulement	+ 460,4	+ 729,2	
Investissements	- 1 231,0	- 972,4	
Flux opérationnel	5 031,8	5 480,9	+ 8,9 %
Dividendes versés	- 2 221,1	- 2 190,6	
Prises de participation	- 9,4	- 1 626,8	
Remboursement de dette de location	- 425,8	- 451,8	
Rachat d'actions	- 747,3		
Augmentation de capital	+ 60,0	+ 129,7	
Autres	- 49,2	- 39,9	
Cash flow résiduel	+ 1 639,1	+ 1 301,5	



Actif



Passif



* Y compris 1 682 m€ au titre de la dette financière de location à fin décembre 2020 (IFRS 16) et de 2 036 m€ à fin décembre 2019



Trésorerie / dette nette et taux d'endettement

<i>(en millions d'euros)</i>	31 décembre 2019	31 décembre 2020
Trésorerie nette	2 399,3	3 859,4
Trésorerie nette hors dette de location	4 435,2	5 541,0
Taux d'endettement *	N.S.	N.S.

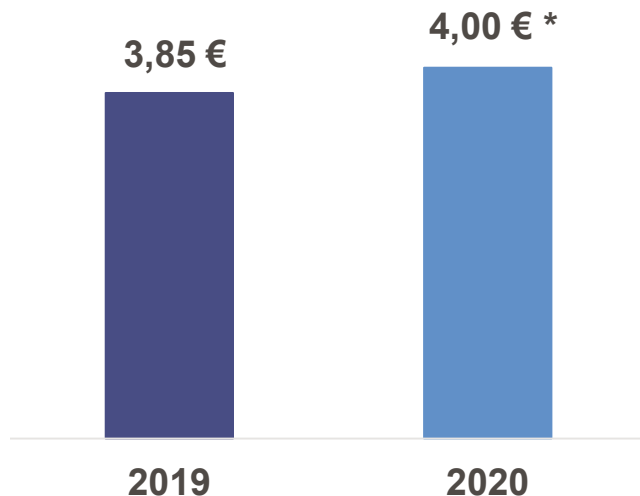
* Dette financière nette / capitaux propres part du groupe



Dividende et taux de distribution

Dividende

+ 3,9 %



Prime de fidélité : + 10 % *

Dividende majoré pour
les titres détenus au nominatif
depuis deux années calendaires consécutives

Taux de distribution : 54,8 %



Sharing Beauty With All : 2013 - 2020 Un plan de transformation profonde

2020

- 81 %

d'émissions de CO₂ pour les usines et centrales de distribution depuis 2005
Objectif : - 60 % en 2020

72

sites ont atteint la neutralité carbone, dont 19 usines (100% énergie renouvelable)

96 %

des produits nouveaux ou rénovés en 2020 présentent un profil environnemental ou social amélioré
Objectif : 100% produits nouveaux ou rénovés en 2020

89 %

des marques ont évalué leur impact environnemental et social
Objectif : En 2020, chaque marque présente dans le groupe en 2013 aura évalué son empreinte et pris des engagements pour l'améliorer

100 905

personnes issues de communautés en difficulté ont pu accéder à un emploi
Objectif : 100 000 personnes en 2020



Performances extra-financières

Pour la 5^{ème} année
consécutive



Dans le Top 10
parmi 9 000
entreprises



Pour la 11^{ème} fois



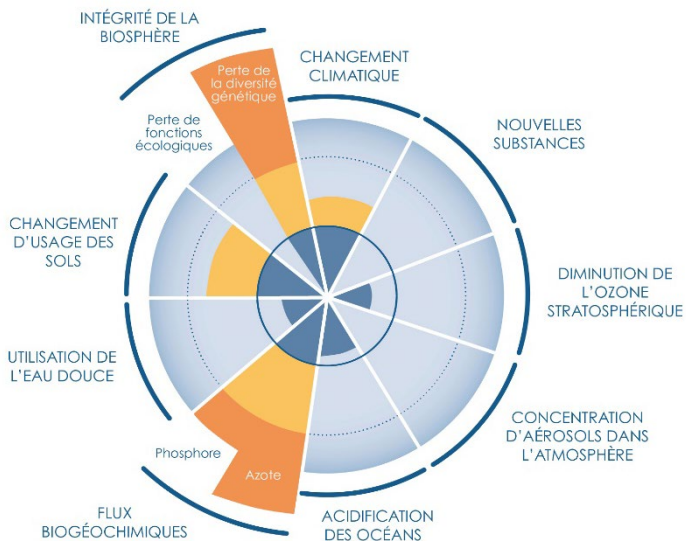
Dans l'indice Bloomberg
pour la 4^{ème} année
consécutive





De nouvelles ambitions en matière de développement durable

L'Oréal pour le Futur
Transformer notre activité et l'inscrire dans les limites planétaires.



Accélérer la transformation de notre business modèle

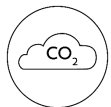


Contribuer à relever les défis planétaires

Associer l'ensemble de notre écosystème à nos engagements en matière de développement durable



Des objectifs ambitieux à l'horizon 2025 et 2030



- **Climat** : d'ici à 2025, tous nos sites seront neutres en carbone, via l'amélioration de l'efficacité énergétique et l'utilisation de 100 % d'énergies renouvelables



- **Eau** : d'ici à 2030, 100 % de l'eau utilisée dans nos procédés industriels sera recyclée et ré-utilisée en boucle



- **Biodiversité** : d'ici à 2030, 100 % des ingrédients de nos formules et des matériaux d'emballage bio-sourcés seront traçables et issus de ressources durables. Aucun ne contribuera à la déforestation.



- **Ressources** : d'ici à 2030, 100 % de nos emballages plastiques seront d'origine recyclée ou bio-sourcée (50 % d'ici à 2025).



- **Engagements sociaux** : d'ici à 2030, nous aiderons 100 000 personnes issues de communautés en difficulté à accéder à un emploi

150 millions € alloués
à des fonds d'impact

50 millions €
fonds de dotation
philanthropique
(en 3 ans)

50 millions €
fonds L'Oréal pour la
régénération de la nature
(d'ici à 2030)

50 millions €
projets de financement liés à
l'économie circulaire



-----**Avertissement / Disclaimer** -----

« Ce document ne constitue pas une offre de vente ou la sollicitation d'une offre d'achat de titres L'Oréal. Si vous souhaitez obtenir des informations plus complètes concernant L'Oréal, nous vous invitons à vous reporter aux documents publics déposés en France auprès de l'Autorité des Marchés Financiers (également disponibles en version anglaise sur notre site Internet www.loreal-finance.com). Ce document peut contenir certaines déclarations de nature prévisionnelle. Bien que la Société estime que ces déclarations reposent sur des hypothèses raisonnables à la date de publication du présent communiqué, elles sont par nature soumises à des risques et incertitudes pouvant donner lieu à un écart entre les chiffres réels et ceux indiqués ou induits dans ces déclarations. »

"This document does not constitute an offer to sell, or a solicitation of an offer to buy, L'Oréal shares. If you wish to obtain more comprehensive information about L'Oréal, please refer to the public documents registered in France with the Autorité des Marchés Financiers (which are also available in English on our Internet site: www.loreal-finance.com). This document may contain some forward-looking statements. Although the Company considers that these statements are based on reasonable hypotheses at the date of publication of this release, they are by their nature subject to risks and uncertainties which could cause actual results to differ materially from those indicated or projected in these statements."