

L'ORÉAL

17 AVRIL 2018

ASSEMBLÉE 2018
GÉNÉRALE

JEAN-PAUL AGON

PRÉSIDENT-DIRECTEUR
GÉNÉRAL





PERSPECTIVES
& OPPORTUNITÉS



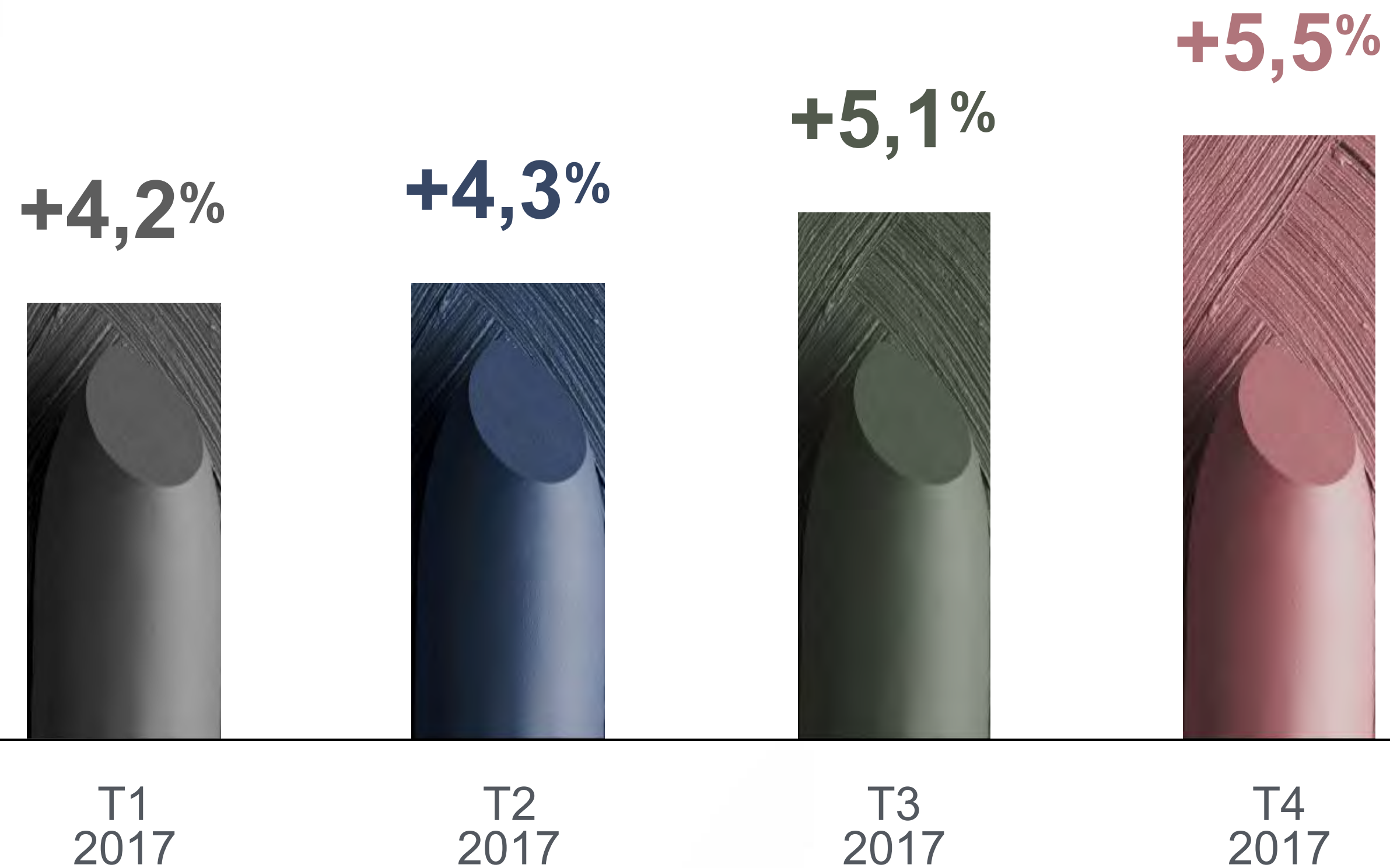
**UNE NOUVELLE
BELLE ANNÉE**



ACCÉLÉRATION DU MARCHÉ DE LA BEAUTÉ

+4 / +5%*

ACCÉLÉRATION DE LA CROISSANCE*



A hand with red-painted nails holds a sleek, black perfume bottle. The bottle has a gold-colored cap and the word 'VINCINI' is visible on its side. The background is a vibrant red with a draped fabric texture.

RENFORCEMENT DE NOS POSITIONS DANS LES :

**CIRCUITS STRATÉGIQUES
CATÉGORIES STRATÉGIQUES
RÉGIONS STRATÉGIQUES**



L'ORÉAL
LUXE

+10,5%*



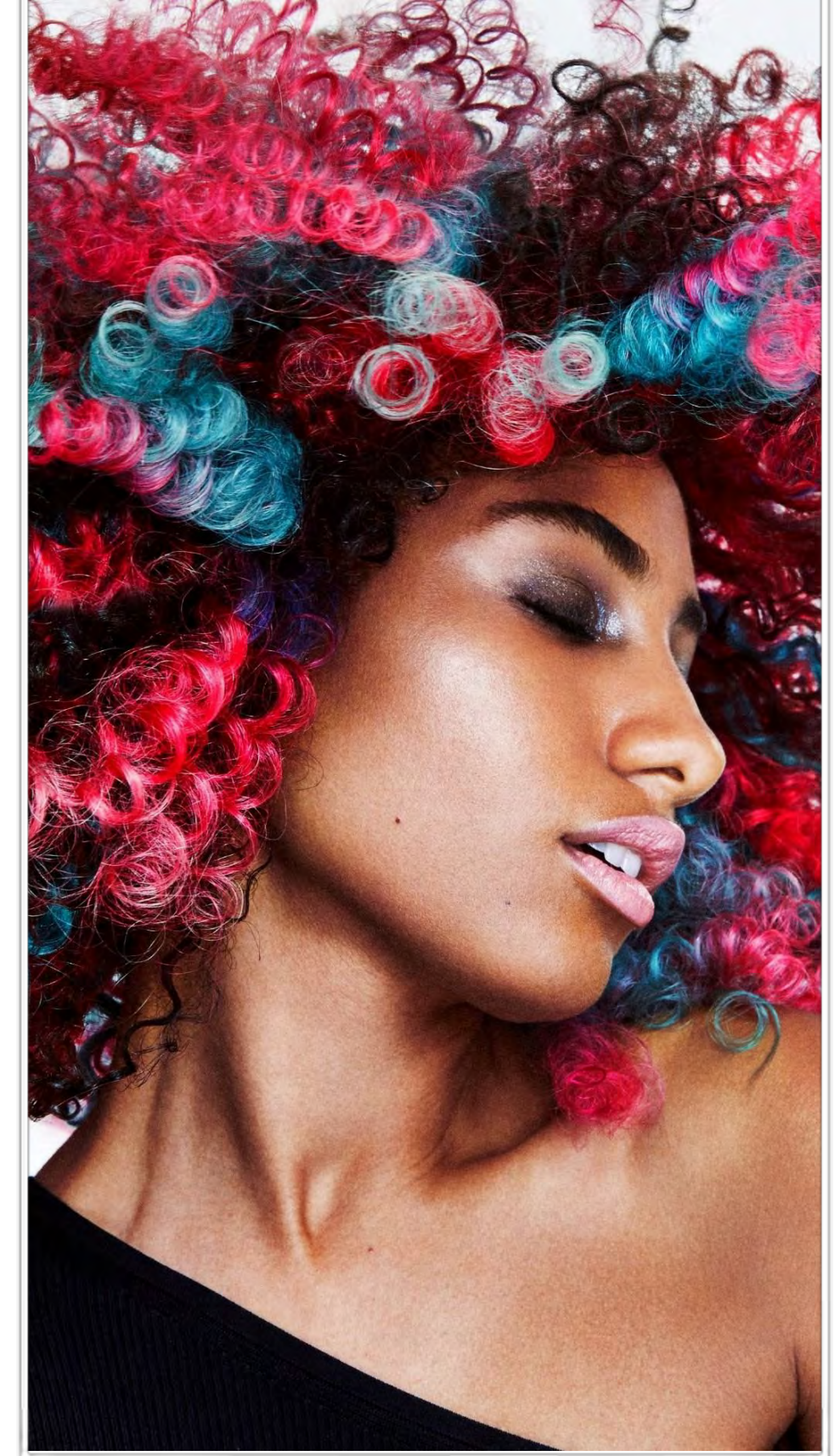
COSMÉTIQUE
ACTIVE

+5,8%*



PRODUITS
GRAND PUBLIC

+2,2%*



PRODUITS
PROFESSIONNELS

+0,2%*



L'ORÉAL LUXE

+10,5%*

UNE ANNÉE
EXCEPTIONNELLE

*CHIFFRE D'AFFAIRES 2017, ÉVOLUTION À DONNÉES COMPARABLES



SURPERFORME
SON MARCHÉ

7^e ANNÉE
CONSÉCUTIVE



LANCÔME
PARIS



YVES SAINT LAURENT



GIORGIO ARMANI
beauty



BIOThERM
THE HEALING POWER OF LIFE PLANKTON



Kiehl's
SINCE 1851



UD
URBAN DECAY



YUESAI



HELENA RUBINSTEIN



shu uemura



IT COSMETICS



RALPH LAUREN



cacharel



Atelier Cologne
Maison de Parfum
PARIS



clarisonic



VIKTOR & ROLF



Maison Margiela
PARIS



Proenza Schouler



DIESEL

LANCEMENTS INNOVANTS





—HAPPY—
NEW YEAR

新春快乐



LANCÔME
PARIS

LANCÔME



LANCÔME
PARIS

中央商场



TH CENTRAL



COSMÉTIQUE ACTIVE

+5,8%*

**SURPERFORME
LE MARCHÉ
DEPUIS 7 ANS**



*CHIFFRE D'AFFAIRES 2017, ÉVOLUTION À DONNÉES COMPARABLES



> 2 MILLIARDS €

CHIFFRE D'AFFAIRES 2017



BIEN-ÊTRE

NATURALITÉ

SANTÉ

AUTHENTICITÉ

DES MARQUES FORTES






LA ROCHE-POSAY
LABORATOIRE DERMATOLOGIQUE



CeraVe[®]

DEVELOPPÉ AVEC LES DERMATOLOGUES



CERAMIDES ESSENTIELS
POUR RESTAURER LA BARRIÈRE
NATURELLE CUTANÉE



The ceramides in CeraVe



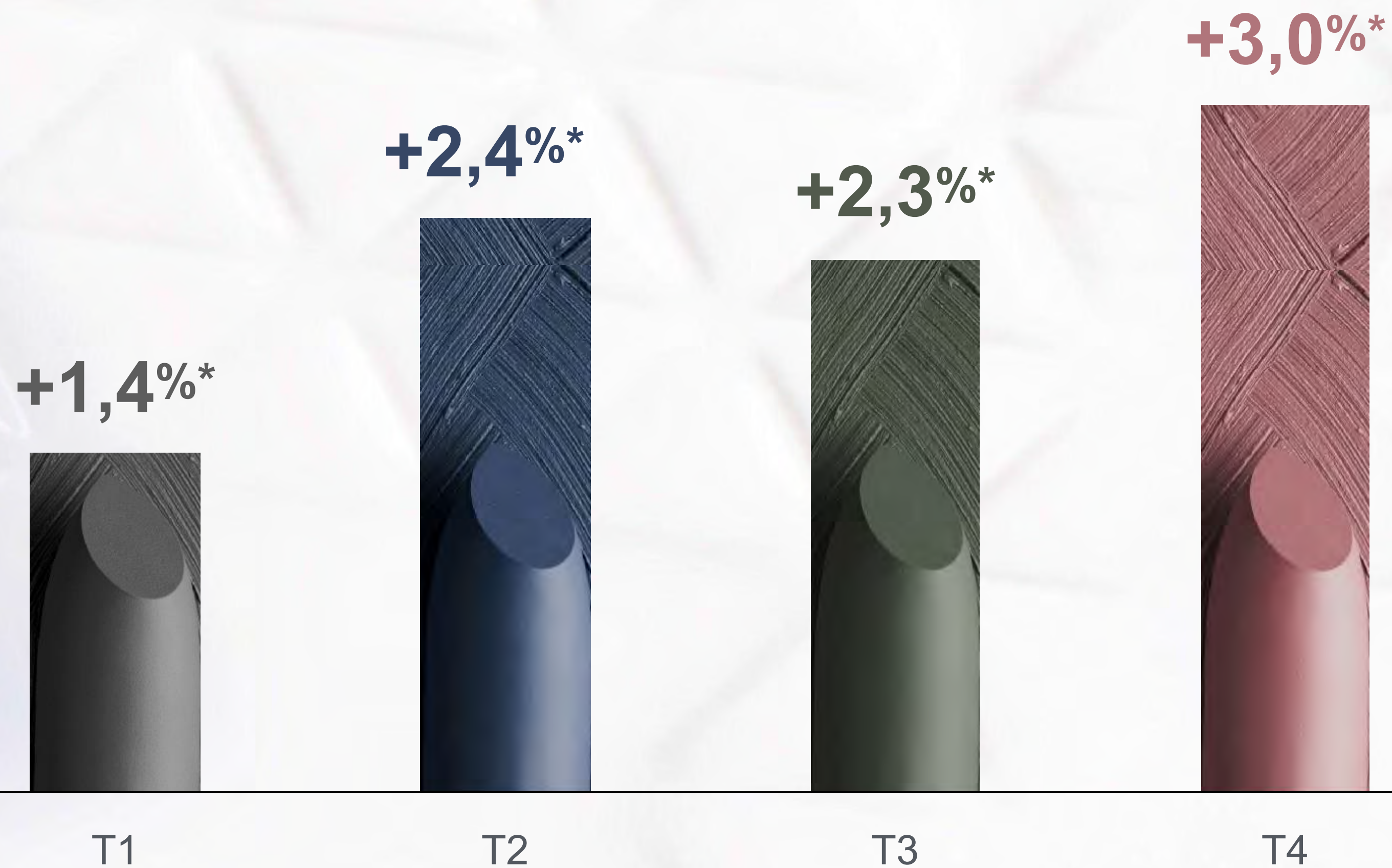
PRODUITS GRAND PUBLIC

+2,2%*



*CHIFFRE D'AFFAIRES 2017, ÉVOLUTION À DONNÉES COMPARABLES

AMÉLIORATION DE LA CROISSANCE



*CHIFFRE D'AFFAIRES, ÉVOLUTION À DONNÉES COMPARABLES



**AMÉLIORATION
DANS LES
NOUVEAUX
MARCHÉS**

L'ORÉAL
PARIS



Boots

GAP

BARCELONA

15 FEB 8A



PRODUITS PROFESSIONNELS

+0,2%*

+2%*

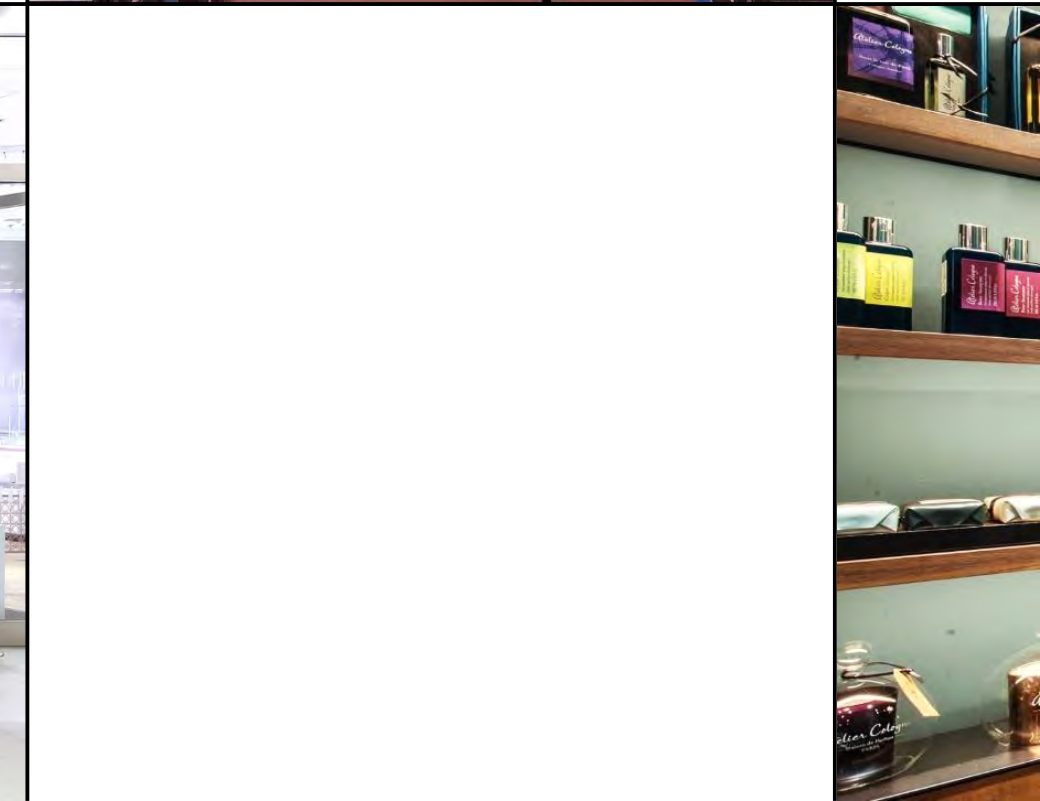
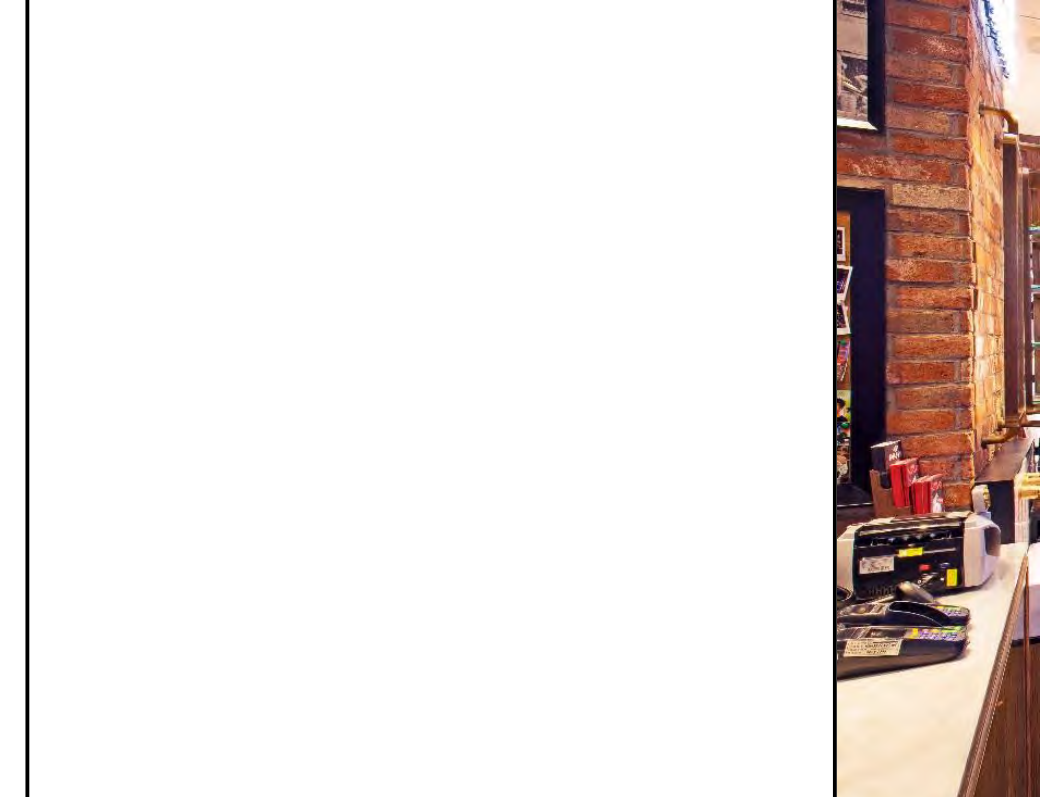
AU 4^e TRIMESTRE





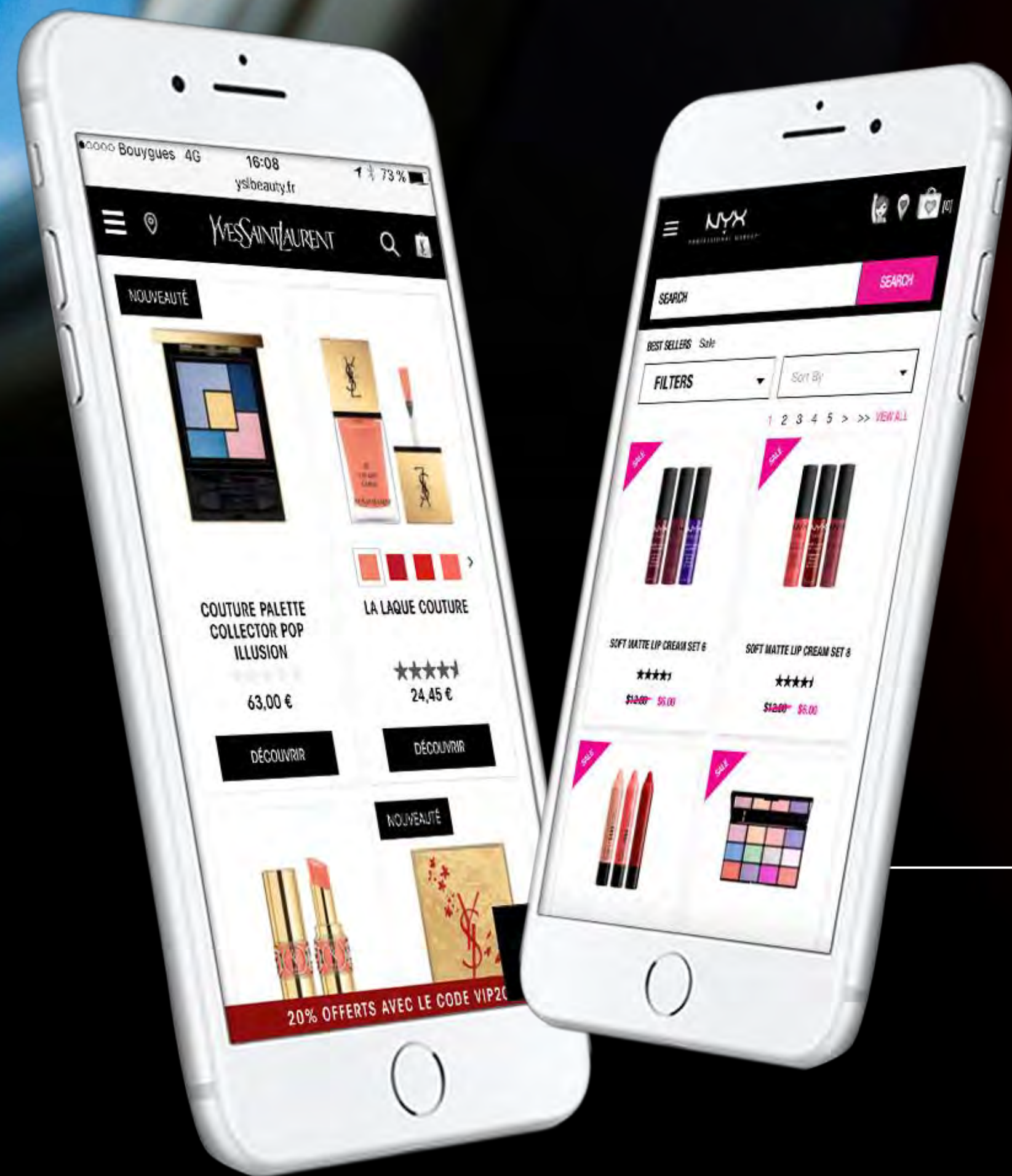
THE BODY SHOP







CONCENTRER
NOS ÉNERGIES
ET NOS RESSOURCES



2

MOTEURS DE CROISSANCE STRATÉGIQUES

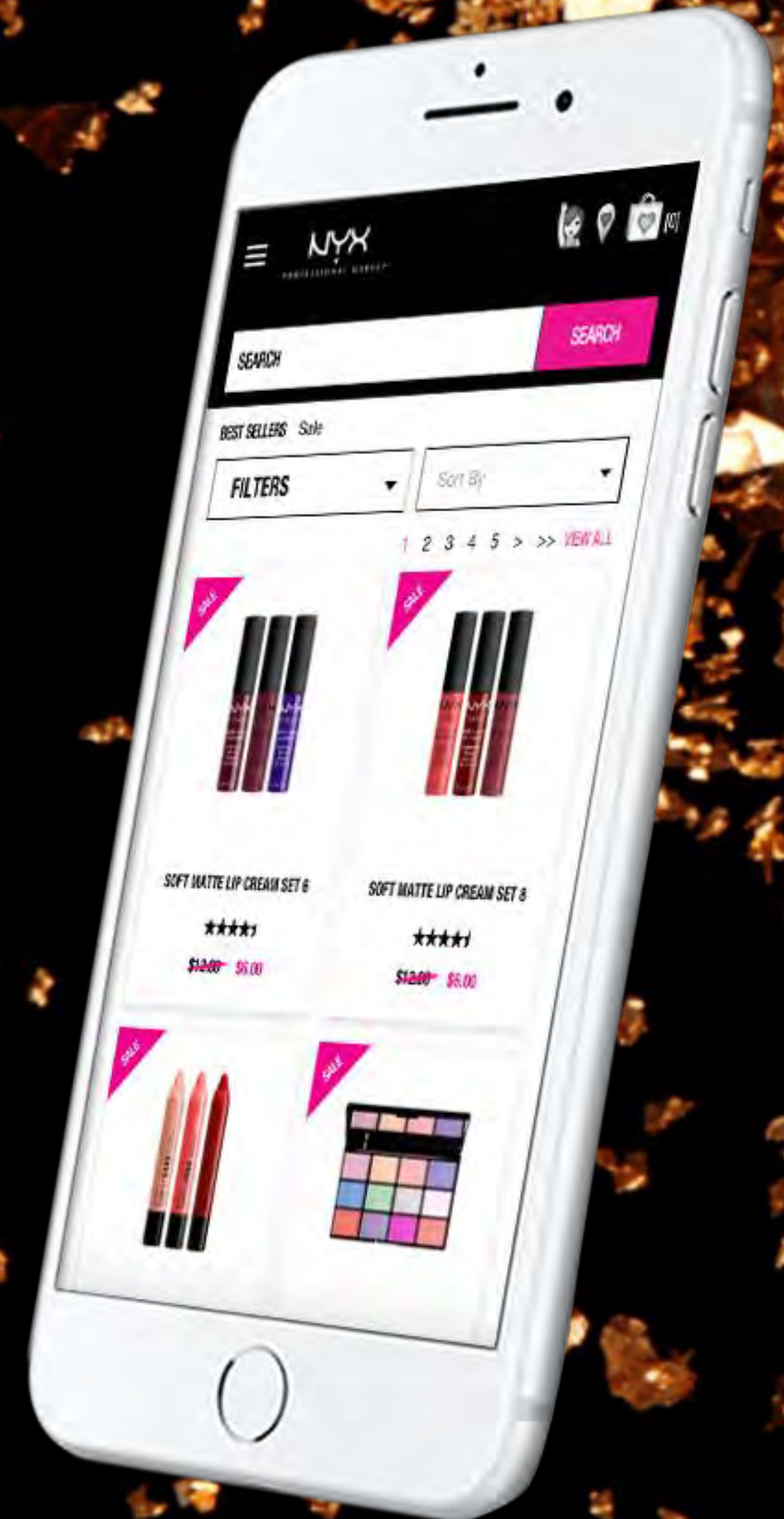
DIGITAL

TRAVEL RETAIL

E-COMMERCE

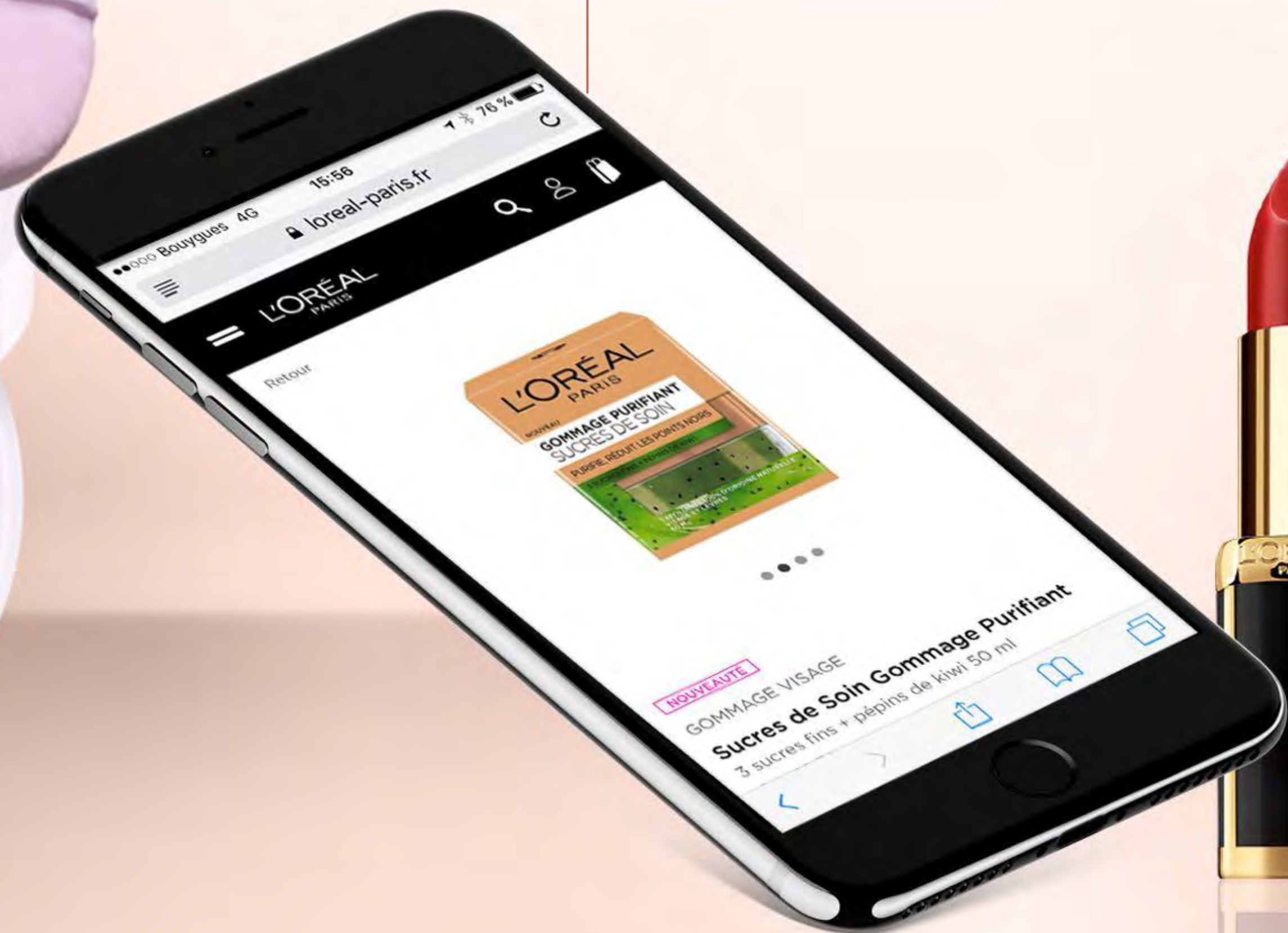
PROGRESSION

+34%*



*CHIFFRE D'AFFAIRES 2017 SUR NOS SITES EN PROPRE + ESTIMATION DU CHIFFRE D'AFFAIRES RÉALISÉ PAR NOS MARQUES CORRESPONDANT AUX VENTES SUR LES SITES E-COMMERCE DE NOS DISTRIBUTEURS (DONNÉE NON AUDITÉE) ; ÉVOLUTION À DONNÉES COMPARABLES.

2 MILLIARDS €*



*CHIFFRE D'AFFAIRES 2017 SUR NOS SITES EN PROPRE + ESTIMATION DU CHIFFRE D'AFFAIRES RÉALISÉ PAR NOS MARQUES CORRESPONDANT AUX VENTES SUR LES SITES E-COMMERCE DE NOS DISTRIBUTEURS (DONNÉE NON AUDITÉE) ; ÉVOLUTION À DONNÉES COMPARABLES.

ÉQUIVALENT DU
3^e PAYS
DU GROUPE*



*CHIFFRE D'AFFAIRES 2017 SUR NOS SITES EN PROPRE + ESTIMATION DU CHIFFRE D'AFFAIRES RÉALISÉ PAR NOS MARQUES CORRESPONDANT AUX VENTES SUR LES SITES E-COMMERCE DE NOS DISTRIBUTEURS (DONNÉE NON AUDITÉE) ; ÉVOLUTION À DONNÉES COMPARABLES.





MAQUILLAGE

SOIN DE LA PEAU



60%

DU MARCHÉ DE LA BEAUTÉ



NOUVEAUX MARCHÉS

+8,9%*

**NETTE
SURPERFORMANCE**

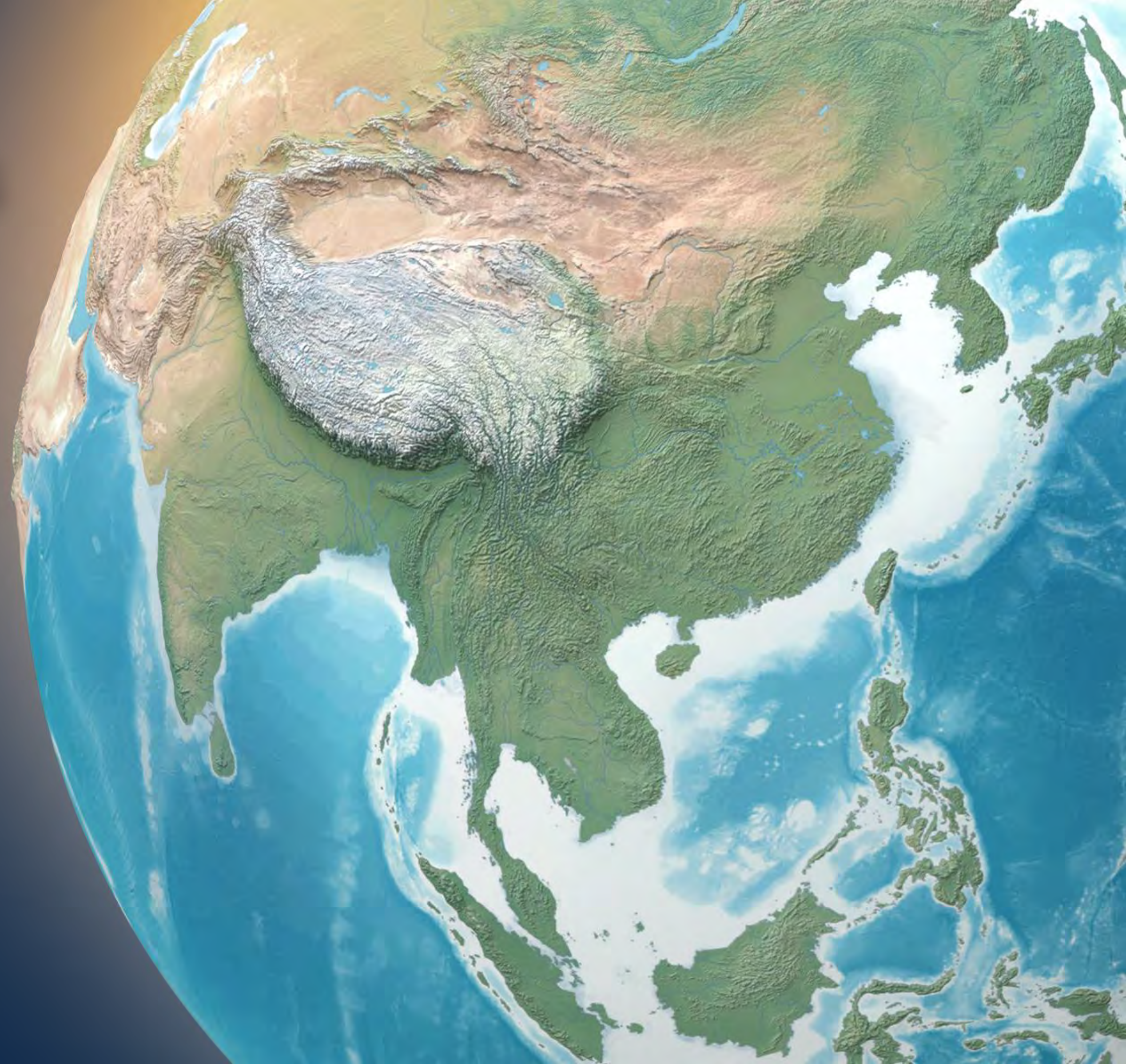


*CHIFFRE D'AFFAIRES 2017, ÉVOLUTION À DONNÉES COMPARABLES

NOUVEAUX MARCHÉS

10 Mds€

DE CHIFFRE D'AFFAIRES



**DYNAMISME
ASIE,
PACIFIQUE**



A satellite-style image of the Earth, showing the Western European continent, the Atlantic Ocean, and the northern part of Africa. The image is oriented vertically, with the top of the frame showing the Arctic region and the bottom showing the equatorial region. The text is overlaid on the left side of the image.

EUROPE DE L'OUEST

+2,6%*

**SOLIDE
PERFORMANCE**

*CHIFFRE D'AFFAIRES 2017, ÉVOLUTION À DONNÉES COMPARABLES



GRANDE-BRETAGNE +8,0%*

ESPAGNE +7,1%*

ALLEMAGNE +4,6%*

A satellite-style image of North America, showing the continent in shades of green and brown, surrounded by blue oceans. The image is partially obscured by a dark blue gradient on the left side where the text is located.

AMÉRIQUE DU NORD

+1,7%*



DE TRÈS BONS
RÉSULTATS

UN MODÈLE DE DÉVELOPPEMENT

SOLIDE,
ÉQUILIBRÉ &
CRÉATEUR DE
VALEUR



DE TRÈS BONS RÉSULTATS

MARGE D'EXPLOITATION*
RECORD **18,0%**

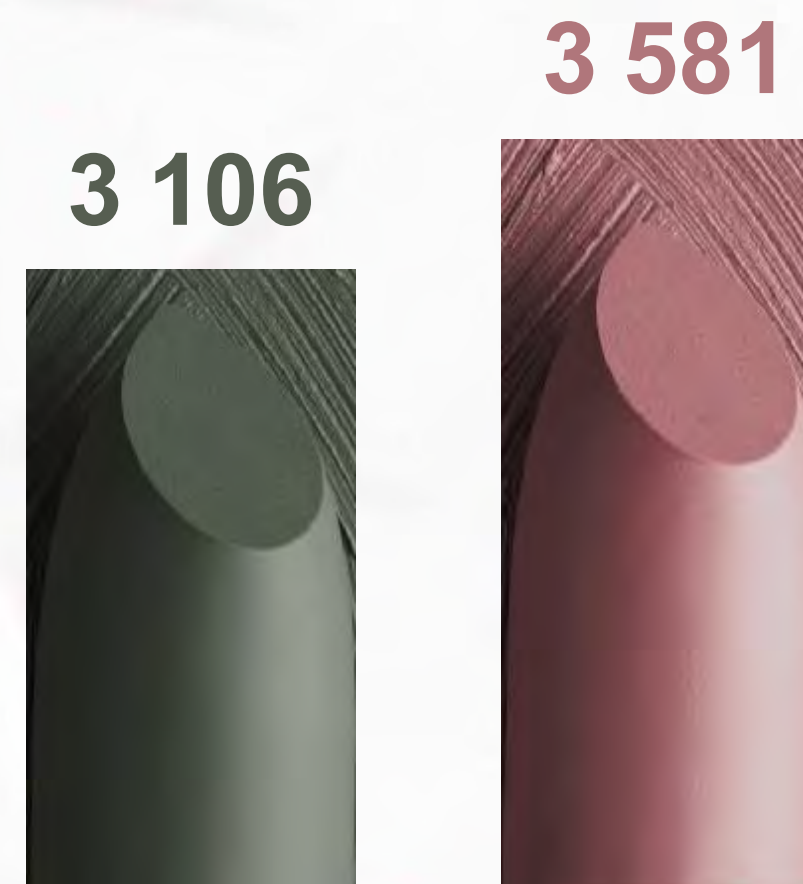
RÉSULTAT NET**
en millions d'euros **+15,3%**

+40 POINTS DE BASE



2016

2017



3 106

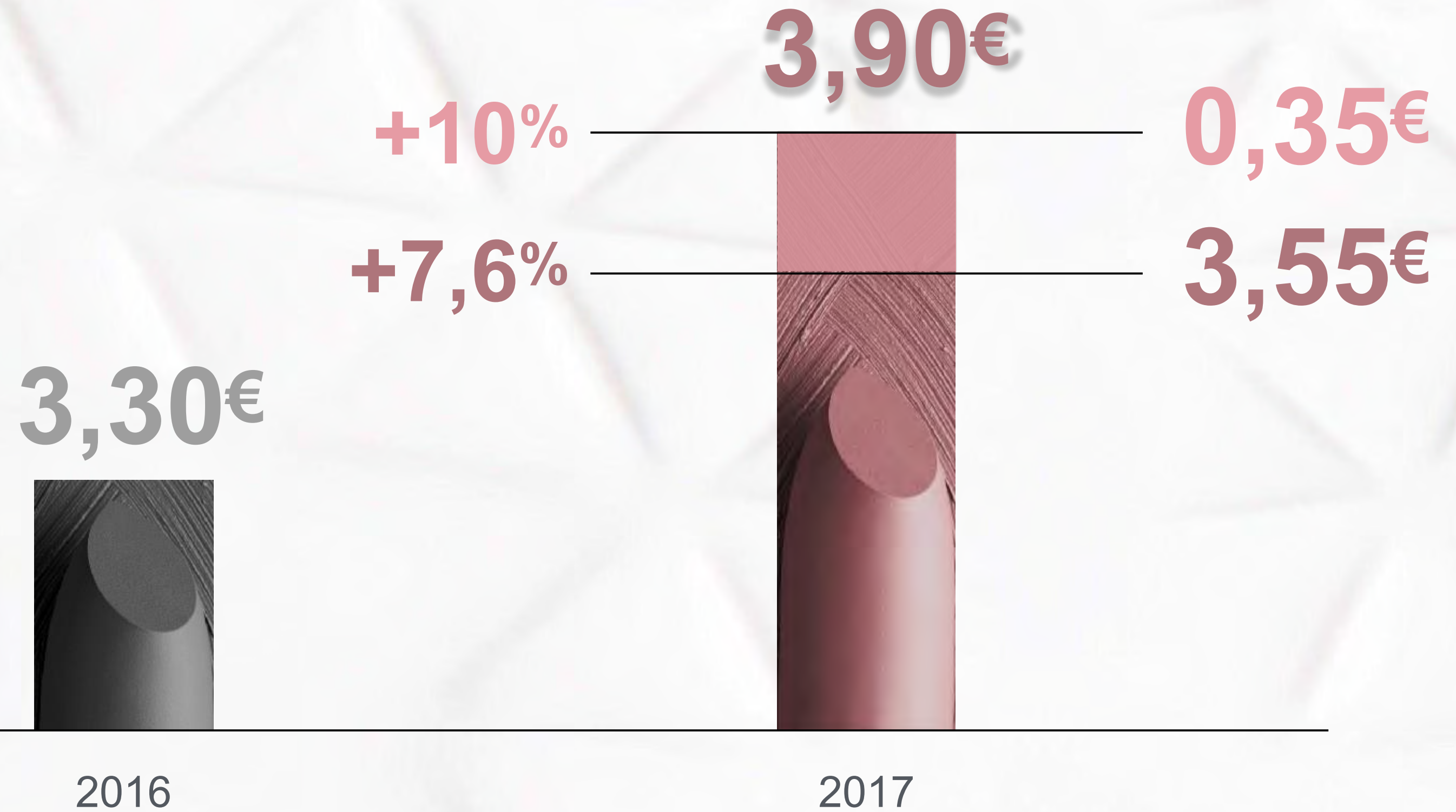
3 581

2016

2017

DE TRÈS BONS RÉSULTATS

DIVIDENDE PAR ACTION*



*DIVIDENDE PROPOSÉ À L'ASSEMBLÉE GÉNÉRALE DU 17 AVRIL 2018

35 000 ACTIONNAIRES
AU NOMINATIF





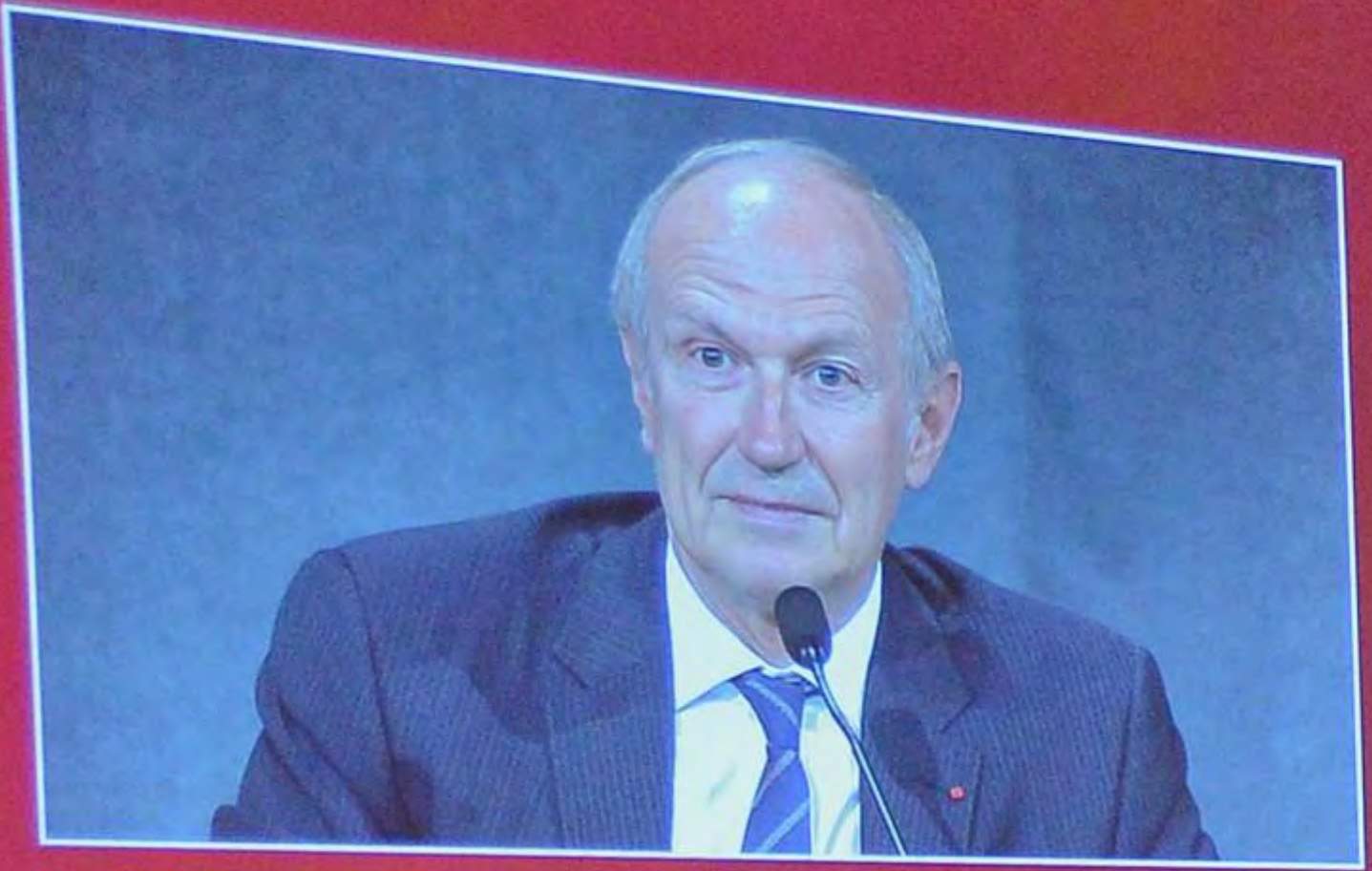








SALON
ACTIONARIA
23 novembre 2017



L'ORÉAL

L'ORÉAL
Salon Actionaria
23 novembre 2017

L'ORÉAL

L'Oréal Professionnel
Redken
Matrix
Kérastase
Fusionner
DuoNix
Café
L'Oréal Paris
Garnier
Majelline New York
NYX Professional Makeup
Elni
Dark and Lovely
HG
Lancôme
Yves Saint Laurent
Garnier Ammon
Kérastase
Urban Decay
Bath & Body
Kérastase
Shu Uemura
Clairol
Vivier & Raf
Dove
Hélène Rubinstein
Cacharel
If Cosmetics
Vie Sa
La Roche Posay
Vichy
Santitas
Ingridis





A photograph of a group of people in a meeting. In the foreground, a woman with dark hair and glasses is looking towards the right. She is wearing a black top and a silver chain necklace. Behind her, a man in a light blue shirt is partially visible. In the background, another woman with blonde hair is resting her chin on her hand. The text 'COMITÉ CONSULTATIF DES ACTIONNAIRES' is overlaid on the image in white, bold, sans-serif font, enclosed in a white rectangular border.

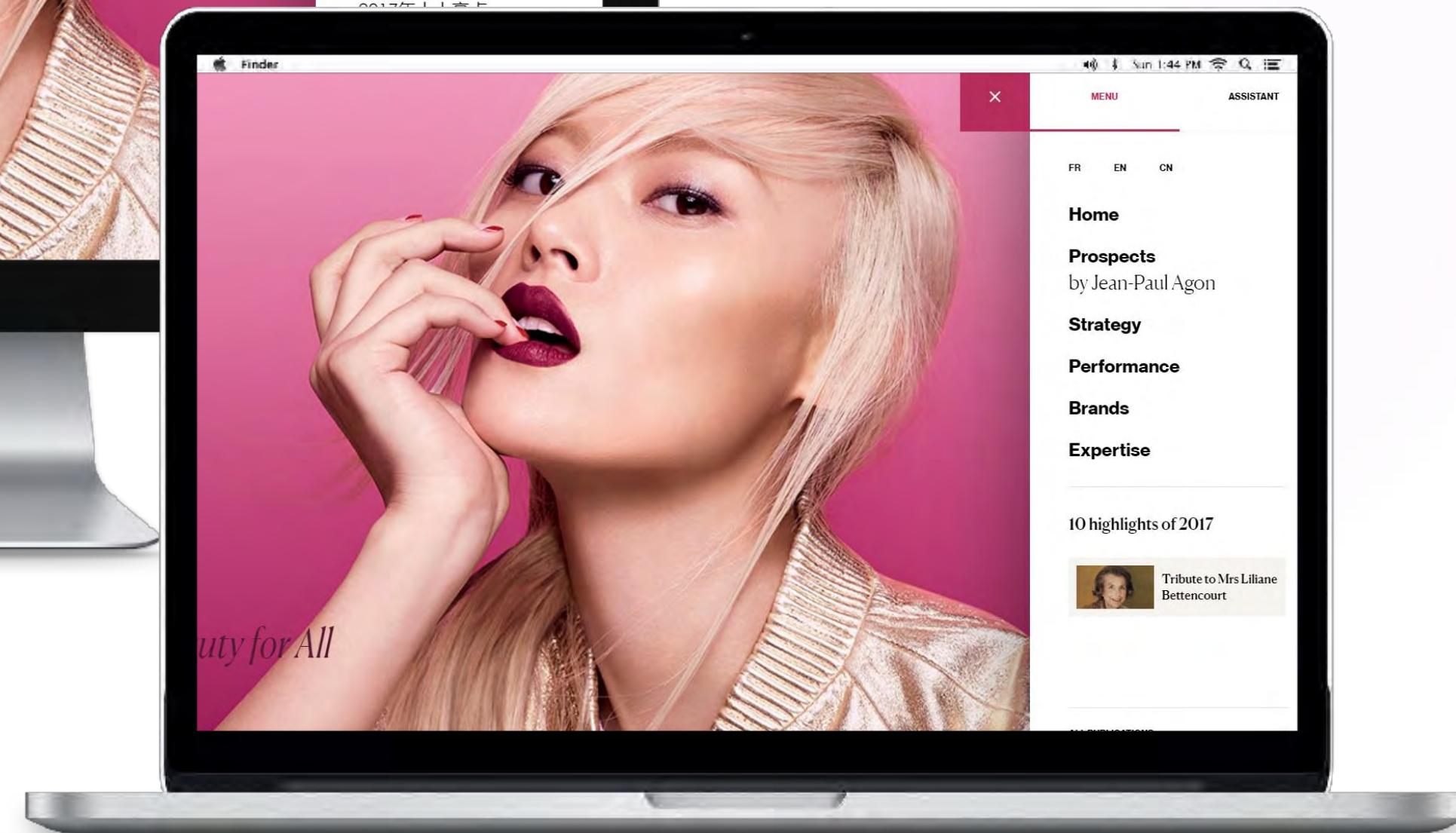
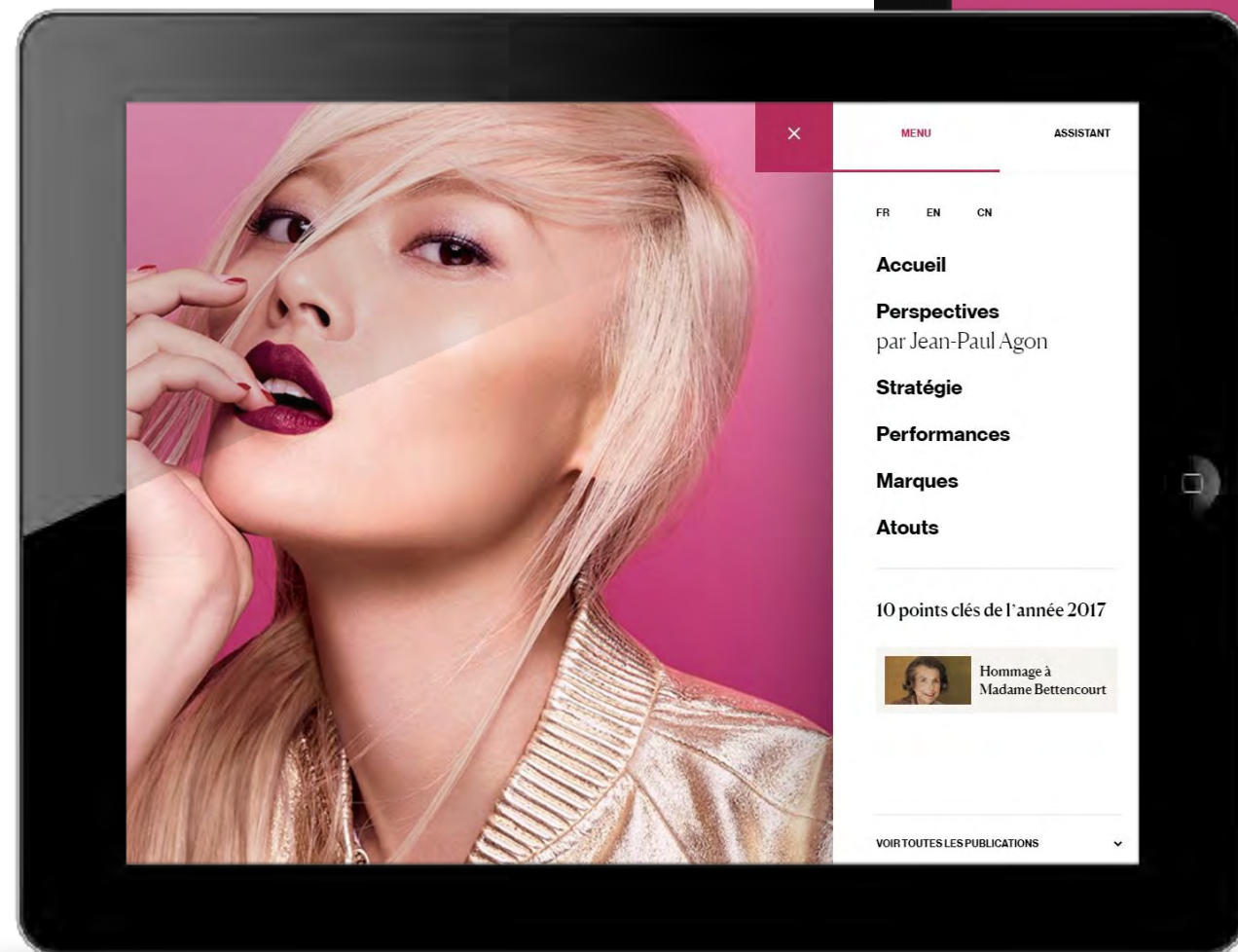
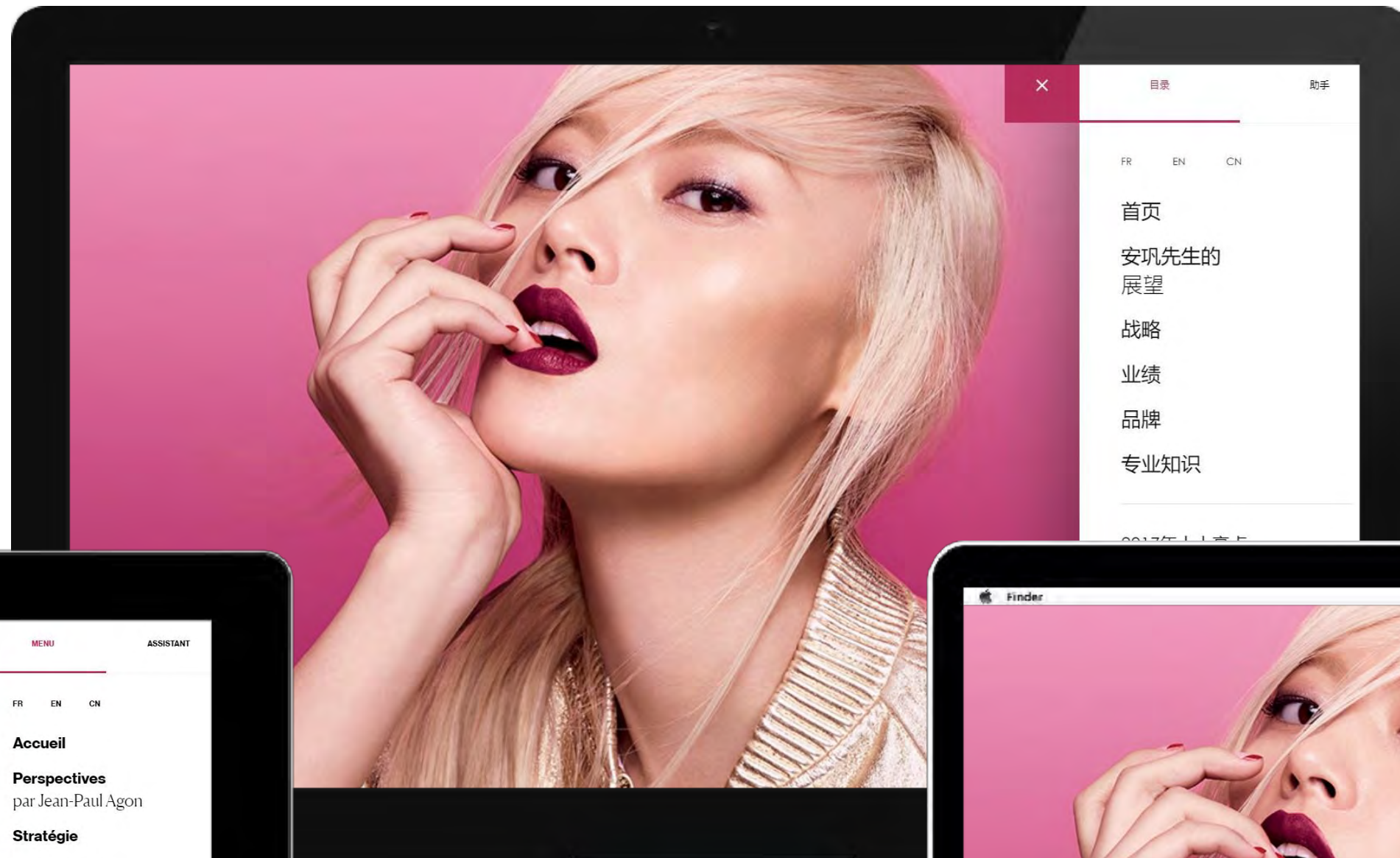
**COMITÉ CONSULTATIF
DES ACTIONNAIRES**












L'ORÉAL

Rapport Annuel 2017

MENU 

Nous vous recommandons : **Mission et
Stratégie**

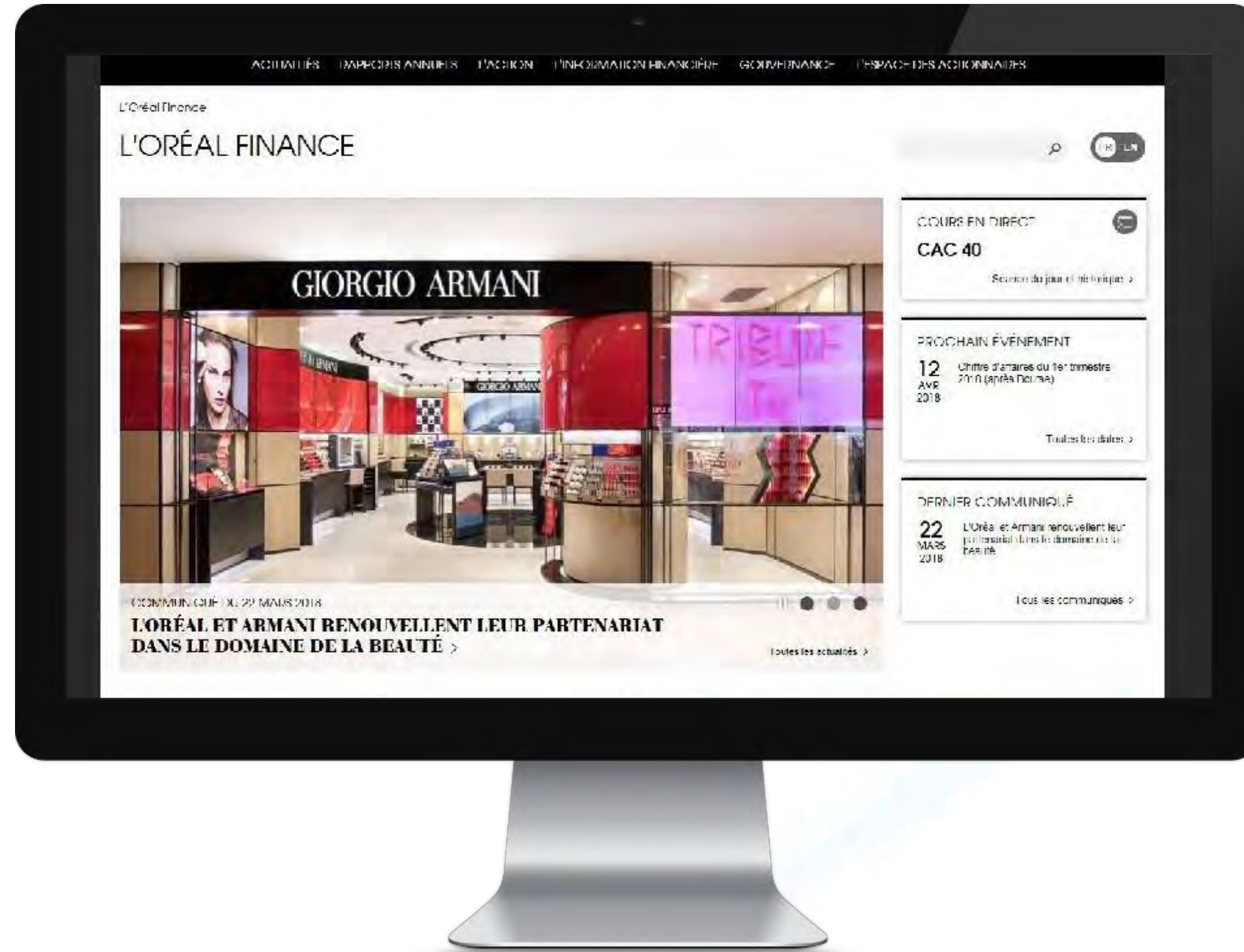
[Découvrir](#)

[Autre chose](#)

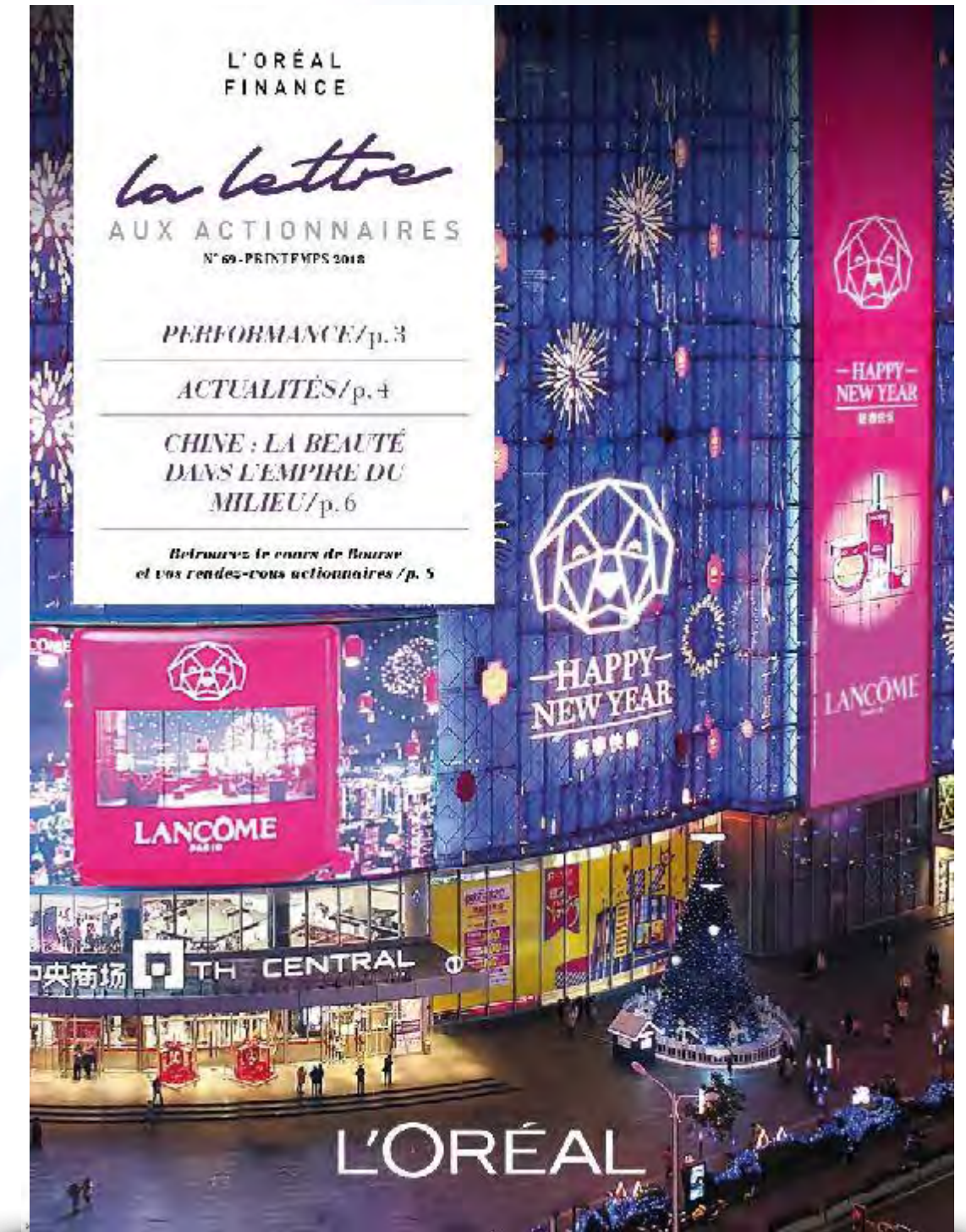




APPLICATION MOBILE
L'ORÉAL FINANCE



L'ORÉAL FINANCE



LETTRE AUX
ACTIONNAIRES



Chiffre d'affaires par Division opérationnelle et Zone géographique au 30 septembre 2017

L'Oréal et vous

Devenez actionnaire au nominatif et bénéficiez de la prime de fidélité

10%

3,30 €

UNE ÉQUIPE DISPONIBLE ET À L'ÉCOUTE DES ACTIONNAIRES
JEAN-MICHEL CAROP
VALÉRIE BOGAR

COMITÉ CONSULTIF DES ACTIONNAIRES
L'AGENDA



CHOISIR ENTRE LE NOMINATIF ADMINISTRÉ ET LE NOMINATIF PUR

PUR ET NOMINATIF ADMINISTRÉ

ADMINISTRÉ

L'Oréal Actionnaires



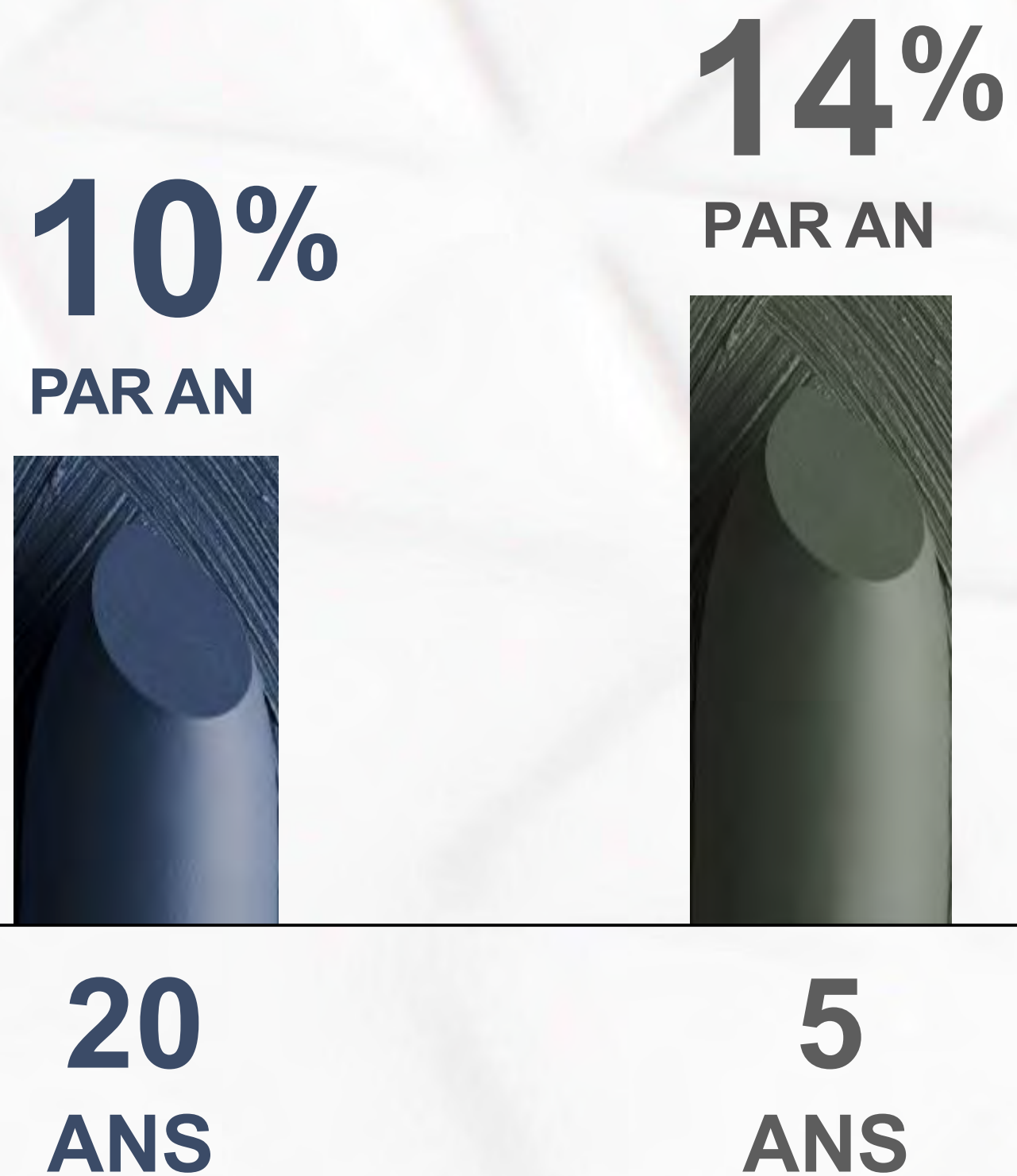


en ligne
exclusifs
GRANDS





RENTABILITÉ ANNUELLE TOTALE POUR L'ACTIONNAIRE*

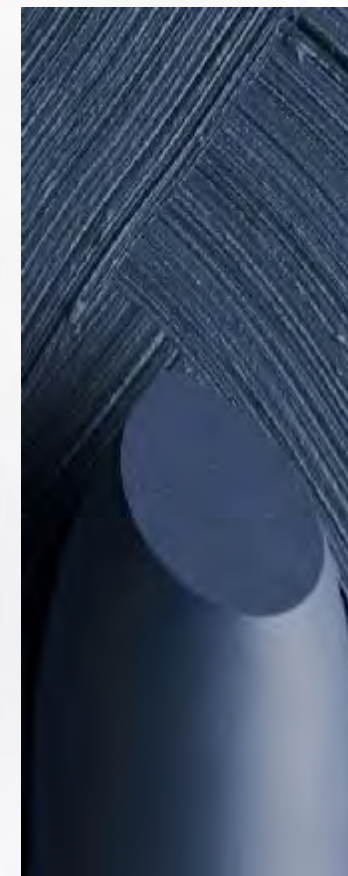


MEILLEURE RENTABILITÉ DU CAC 40 EN 30 ANS

INVESTIR HORS-SÉRIE NOV.-DÉC. 2017. SOURCE : FACTSET

+15,6%*

PAR AN



L'ORÉAL

+15,1%*

PAR AN



N°2

+14,9%*

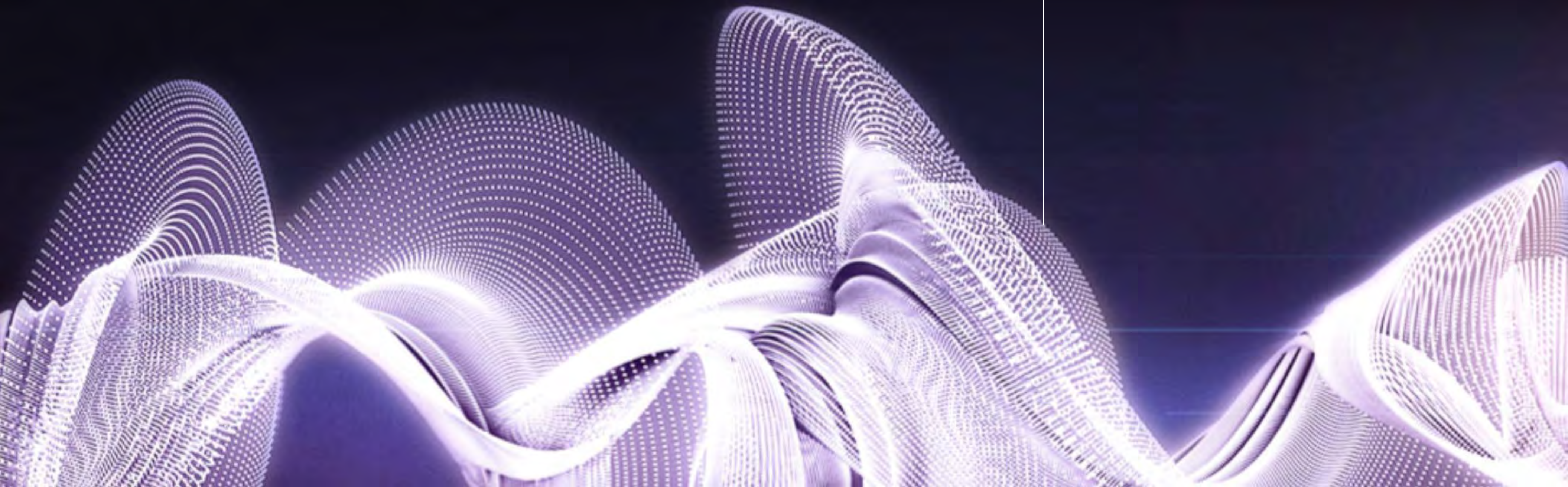
PAR AN



N°3

*PERFORMANCE ANNUALISÉE DE L'ACTION DEPUIS LE 31 DÉCEMBRE 1987. AU 29 SEPTEMBRE 2017.

AGILITÉ & CAPACITÉ DE TRANSFORMATION



A smiling face is formed using chocolate shavings and sticks on a white background. The eyes are two horizontal sticks, the nose is a vertical stick, and the mouth is a wide, curved line made of shavings. The entire face is surrounded by a cloud of fine chocolate powder and larger shavings.

SEPT
GRANDES RAISONS
DU SUCCÈS
DURABLE

A smiley face is drawn on a white background using brown powder and sticks. The eyes are formed by two horizontal sticks, and the mouth is a simple upward curve. The rest of the face is filled with brown powder, with some larger clumps and smaller particles scattered around. The overall appearance is that of a child's drawing made with natural materials.

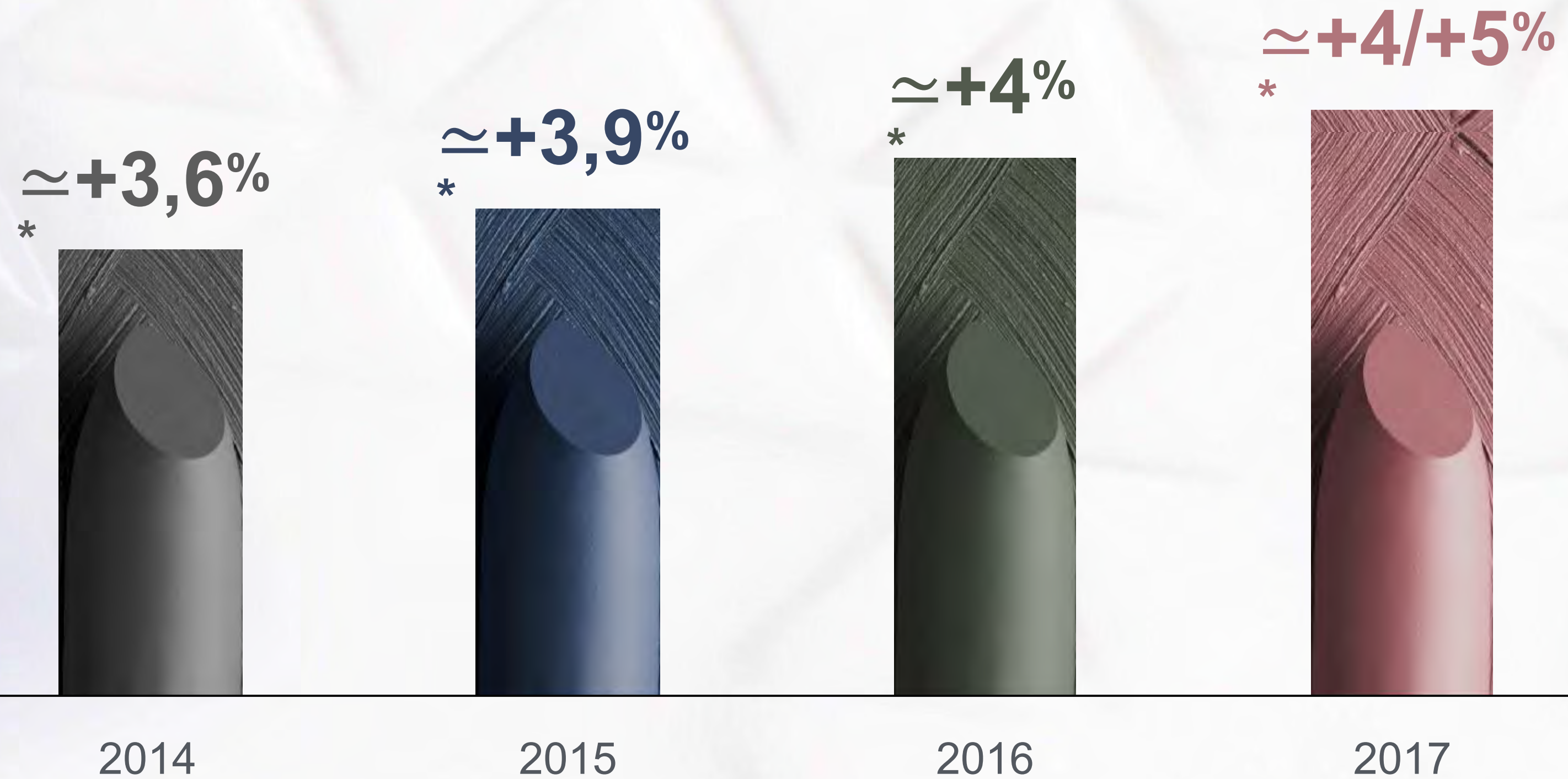
SEPT
GRANDES RAISONS
DE CONFIANCE
POUR DEMAIN

A graphic with a pink background and a white liquid splash. A white circle containing the number '1' is positioned in the center. To the right, a white rectangular box contains the text 'UN MARCHÉ DE LA BEAUTÉ DYNAMIQUE' in white capital letters.

1

**UN MARCHÉ DE
LA BEAUTÉ
DYNAMIQUE**

UN MARCHÉ DE LA BEAUTÉ EN CROISSANCE CONTINUE



**CLASSES
MOYENNES
& AISÉES**





DES PRODUITS PLUS VALORISÉS





**POPULATION URBAINE
5 MILLIARDS***

EN 2030

SÉNIORS
1 MILLIARD*
EN 2030





2

PURE PLAYER
DE LA BEAUTÉ







3

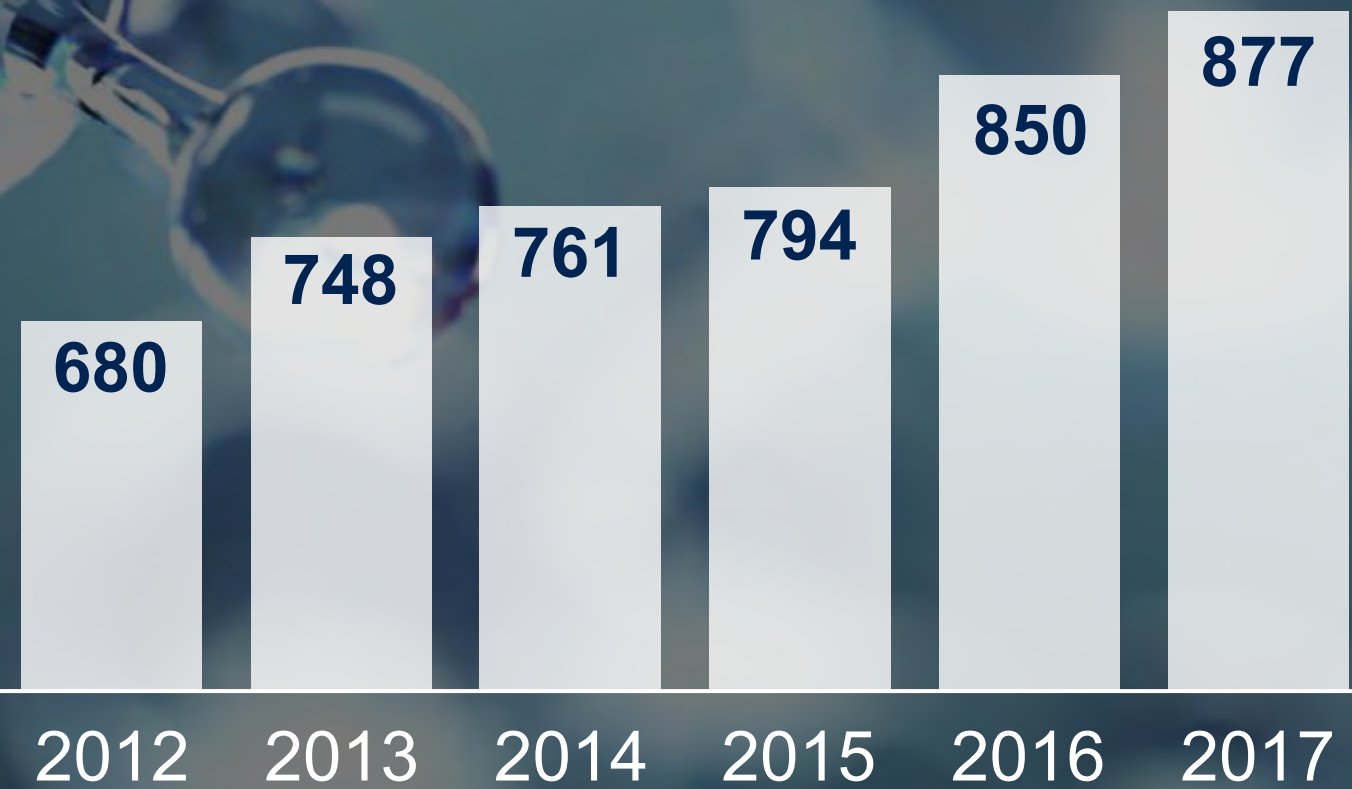
**LES GRANDS
FONDAMENTAUX
DE L'ORÉAL SONT
PLUS QUE JAMAIS
ADAPTÉS AU MONDE
D'AUJOURD'HUI**

RECHERCHE INNOVATION & QUALITÉ

DÉPENSES R&D
EN MILLIONS D'EUROS

3 885
EXPERTS R&I

877M€
DÉDIÉS À LA
R&I EN 2017



PRODUITS STARS



PORTEFEUILLE DE MARQUES ICONIQUES

PRODUITS PROFESSIONNELS



PRODUITS GRAND PUBLIC



L'ORÉAL LUXE



COSMÉTIQUE ACTIVE



HUIT MARQUES MILLIARDAIRES*



L'Oréal Paris advertisement featuring a woman with long brown hair holding a black hairbrush. To her right are two pink bottles of 'COOL MIST' hair mist. The brand name 'L'ORÉAL PARIS' is displayed at the bottom.



Lancôme advertisement featuring a woman with dark hair holding a large pink rose over her eye. To her right is a blue glass bottle of 'Blue Orchid' perfume. The brand name 'LANCÔME PARIS' is displayed at the bottom.



Garnier advertisement featuring a collage of natural ingredients including oranges, honeycomb, and green leaves. A bottle of 'Ultra Doux' shampoo is visible in the collage. The brand name 'GARNIER' is displayed at the bottom.



Maybelline New York advertisement featuring a woman with long blonde hair holding a tube of lipstick. To her right is a tube of 'Fit Me' concealer. The brand name 'MAYBELLINE NEW YORK' is displayed at the bottom.



Yves Saint Laurent advertisement featuring a woman with blonde hair and red lipstick. To her right are several bottles of 'YSL' perfume. The brand name 'YVES SAINT LAURENT' is displayed at the bottom.



L'Oréal Professionnel advertisement featuring a woman with long purple hair. To her right is a black tube of 'L'Oréal Professionnel' hair product. The brand name 'L'ORÉAL PROFESSIONNEL PARIS' is displayed at the bottom.



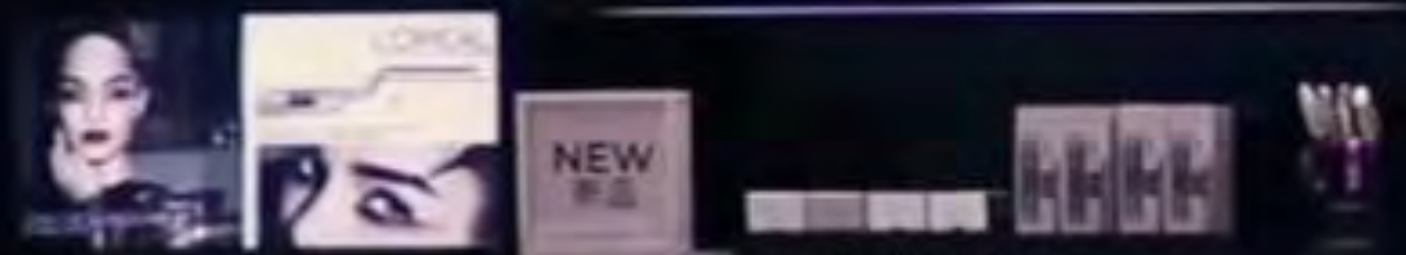
Giorgio Armani advertisement featuring a woman with brown hair. To her right is a red and black compact of 'Red' blush. The brand name 'GIORGIO ARMANI' is displayed at the bottom.



Kiehl's advertisement featuring a laboratory setup with various glass bottles and equipment. To the right is a jar of 'Ultra Rich Cream'. The brand name 'Kiehl's SINCE 1851' is displayed at the bottom.

*AU 31 DÉCEMBRE 2017

L'ORÉAL
MAKEUP DESIGNER/PARIS



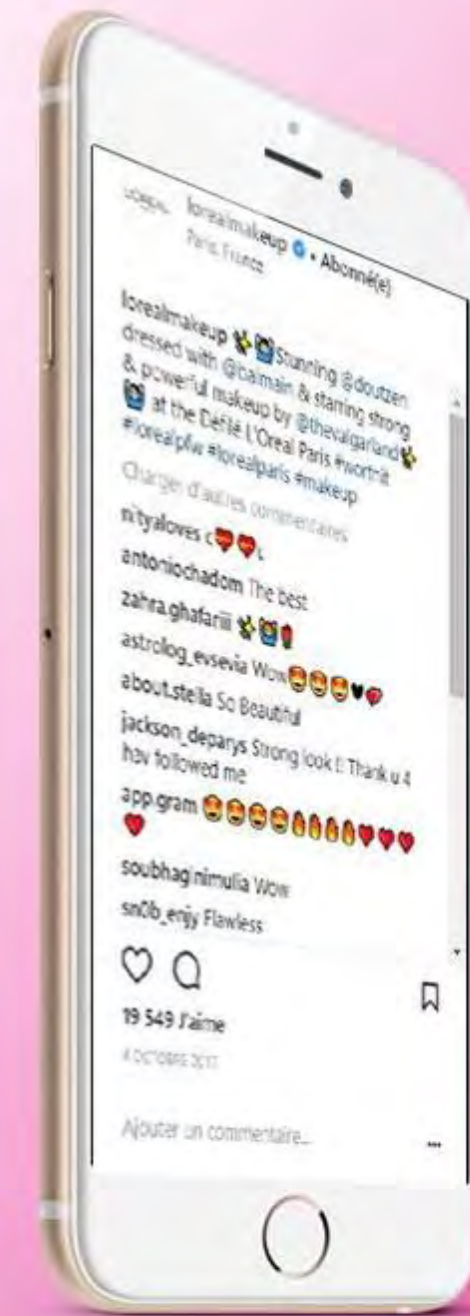
EYE ARTISTRY



COLOR OBSE



2 MILLIARDS DE VUES SUR LES RÉSEAUX SOCIAUX



4

LEADERSHIP
DIGITAL

HELLO JANE,
WOULD YOU LIKE
TO RELOAD
YOUR PRODUCT ?



ud BEAUTY
JUNKIES
ADDICTION HAS ITS PERKS.

A woman with light-colored hair and eyes is shown from the chest up, wearing a futuristic, white, cylindrical head-mounted display (HMD) that covers her eyes. The HMD features several circular icons, including a play button and concentric circles. The background is a white, geometric dome structure with a network of lines, suggesting a high-tech or futuristic environment. The overall color palette is light and clean, with a focus on white and light blue tones.

ÉVOLUTIONS TECHNOLOGIQUES

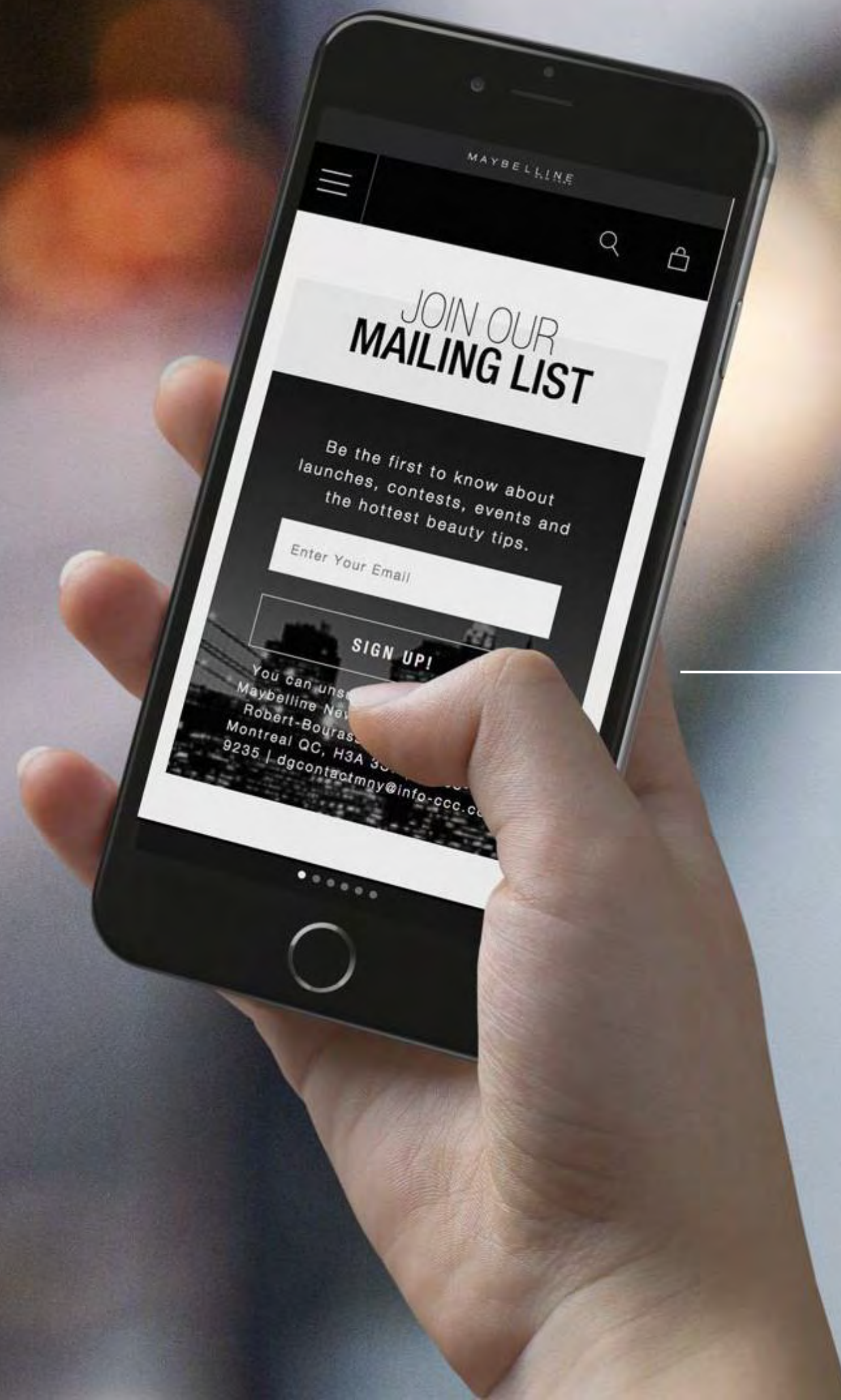


TRANSFORMATION DIGITALE





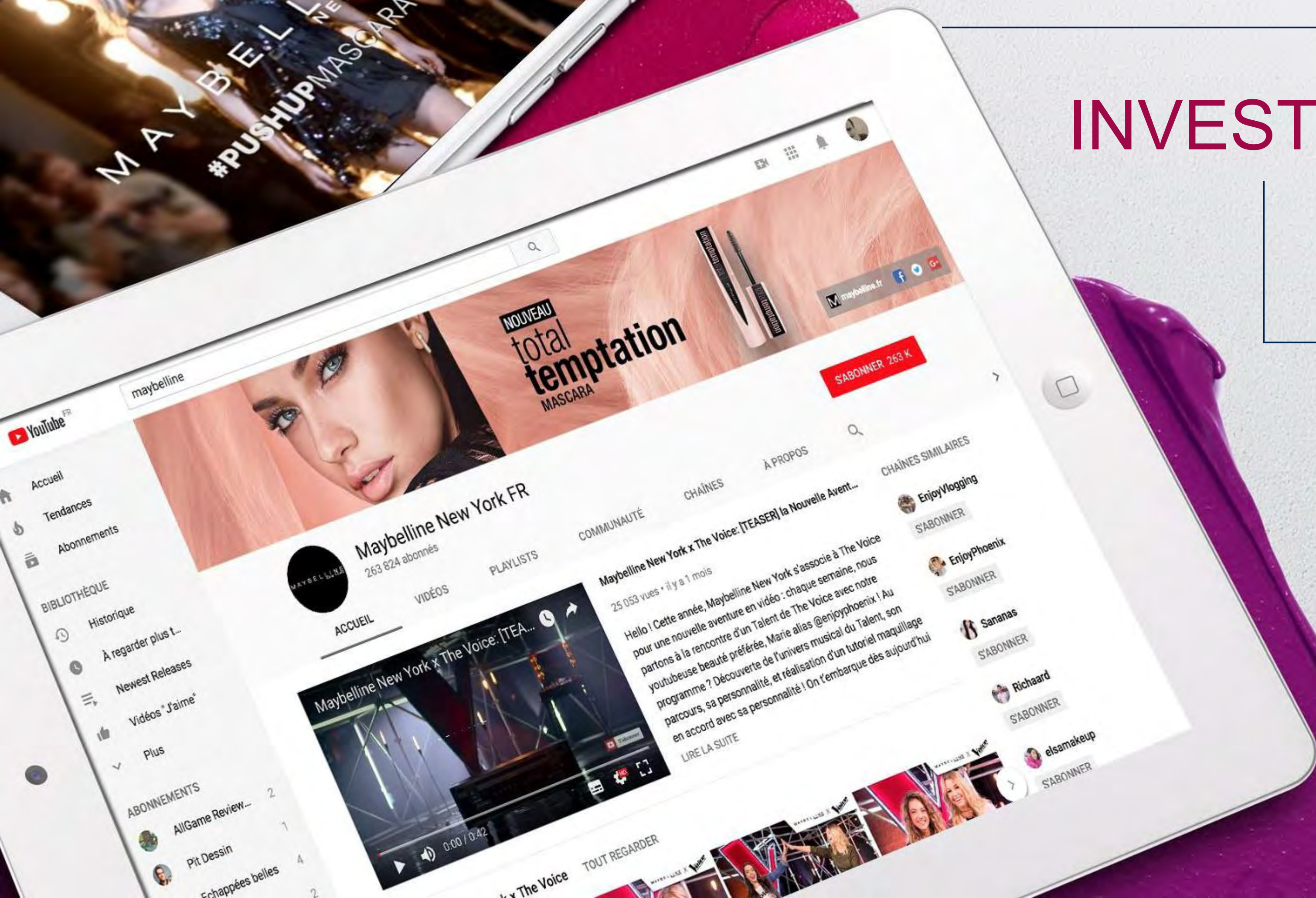
DIGITALISATION DES ÉQUIPES



ENRICHISSEMENT DU DIALOGUE AVEC LES CONSOMMATEURS

PROGRESSION DES VENTES EN LIGNE





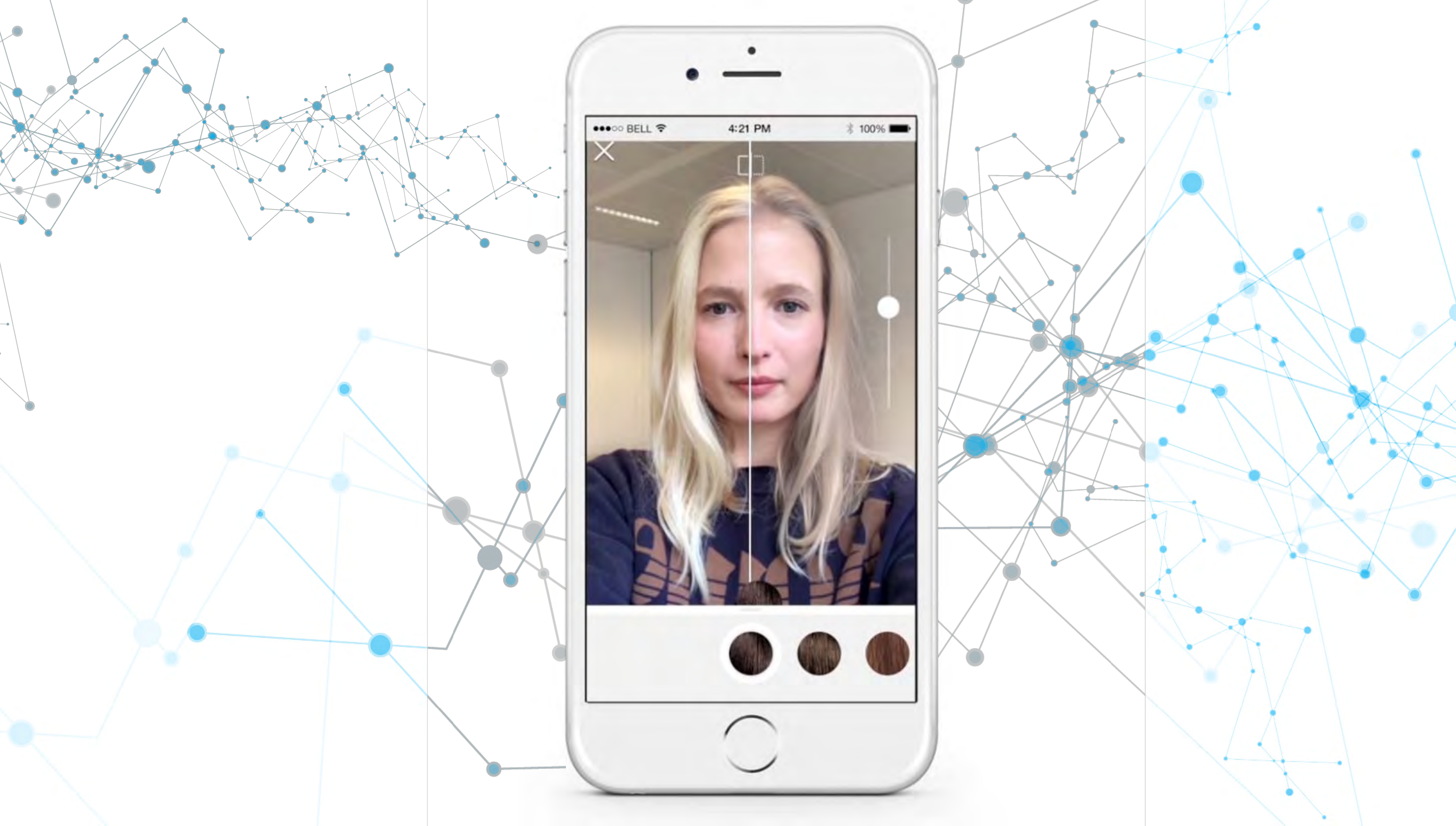
INVESTISSEMENTS DIGITAUX

STATION F





**ENTREPRISE DE LA
BEAUTY TECH**





AU MOINS 2 MARQUES L'ORÉAL DANS LE TOP 5

L2 DIGITAL IQ

USA

URBAN DECAY
MAYBELLINE
NEW YORK
NYX
PROFESSIONAL MAKEUP

CHINE

L'ORÉAL
PARIS
MAYBELLINE
NEW YORK
LANCÔME
PARIS

FRANCE

YVES SAINT LAURENT
LANCÔME
PARIS

ALLEMAGNE

MAYBELLINE
NEW YORK
L'ORÉAL
PARIS



5

**NOTRE PRÉSENCE
DANS TOUS
LES CIRCUITS,
CATÉGORIES
ET RÉGIONS**

7 CIRCUITS DE DISTRIBUTION

SALONS



GRANDE DISTRIBUTION



GRANDS MAGASINS PARFUMERIES



PHARMACIES PARAPHARMACIES MÉDISPAS



MAGASINS EXCLUSIFS



TRAVEL RETAIL



E-COMMERCE



5 CATÉGORIES BEAUTÉ



SOIN DU CHEVEU



COLORATION



SOIN DE LA PEAU



PARFUMS



MAQUILLAGE

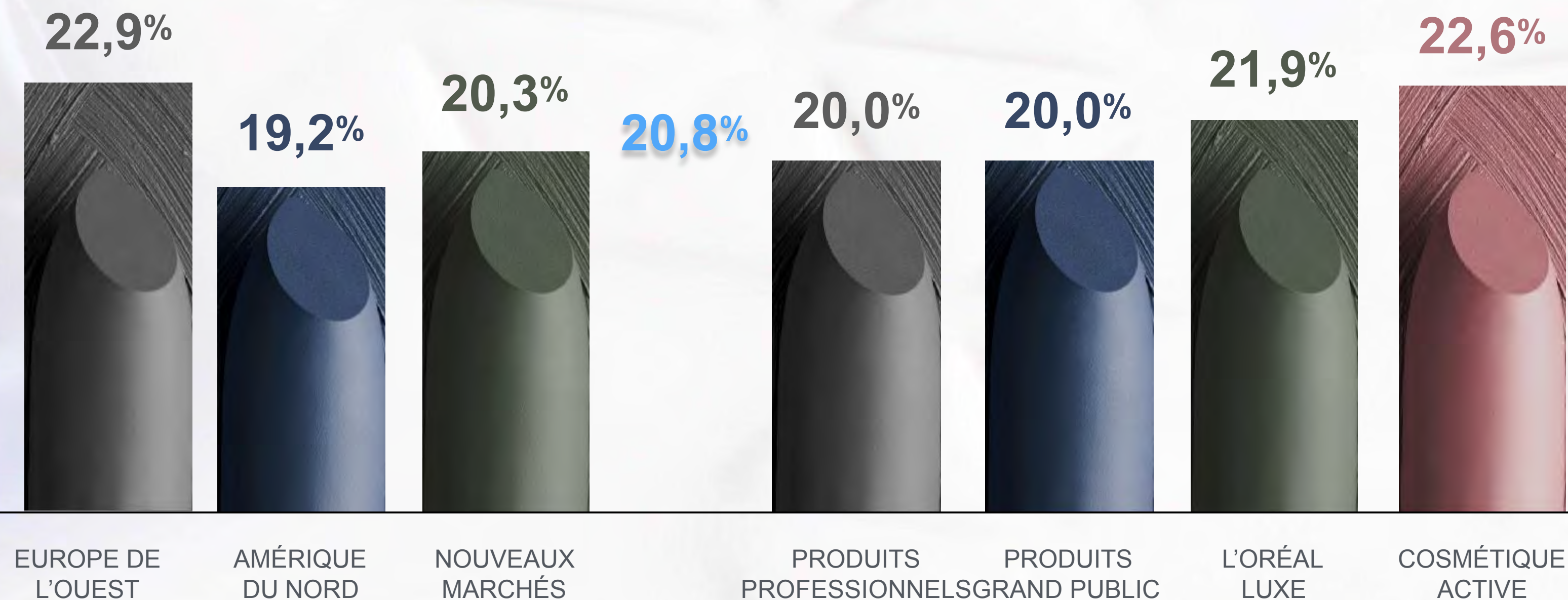
À TOUS
LES PRIX

DANS
68 PAYS

UN MODÈLE DE CROISSANCE ÉQUILIBRÉ

2017
MARGE D'EXPLOITATION
PAR RÉGION*
(EN % DU CHIFFRE D'AFFAIRES)

2017
MARGE D'EXPLOITATION
PAR DIVISION*
(EN % DU CHIFFRE D'AFFAIRES)



*AVANT FRAIS CENTRAUX GROUPE, RECHERCHE FONDAMENTALE, STOCK OPTIONS, ACAS ET DIVERS



DÉTECTER LES **TENDANCES** DE CONSOMMATION





6

**ENGAGEMENT
ENVIRONNEMENTAL
ET SOCIÉTAL**

**SHARING
BEAUTY**
WITH ALL





PRODUCTION DURABLE

-73%*

ÉMISSIONS DE CO₂

+33%*

PRODUCTION



Nº1

**NEWSWEEK GREEN
RANKINGS 2017**







ÉGALITÉ HOMMES-FEMMES



N°1
SUR
3 000
ENTREPRISES





LEADER
ÉCONOMIQUE
ET
SOCIÉTAL

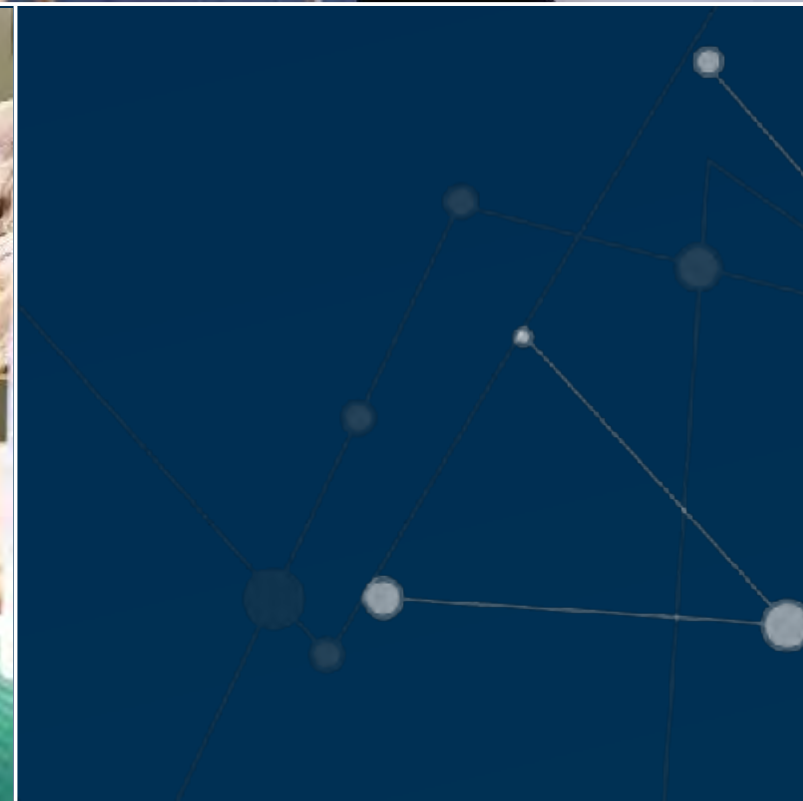
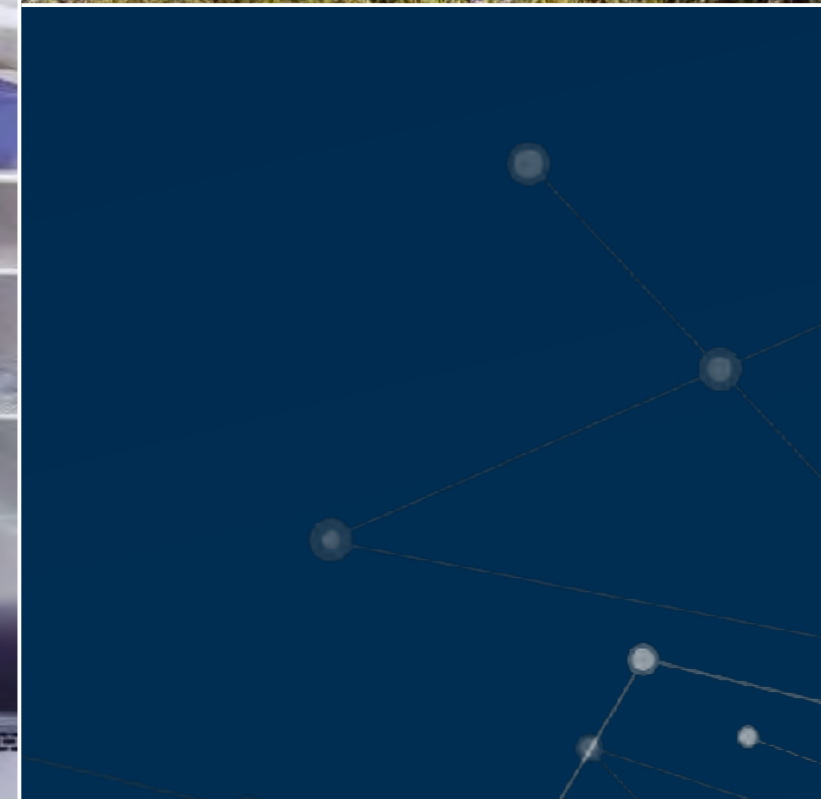
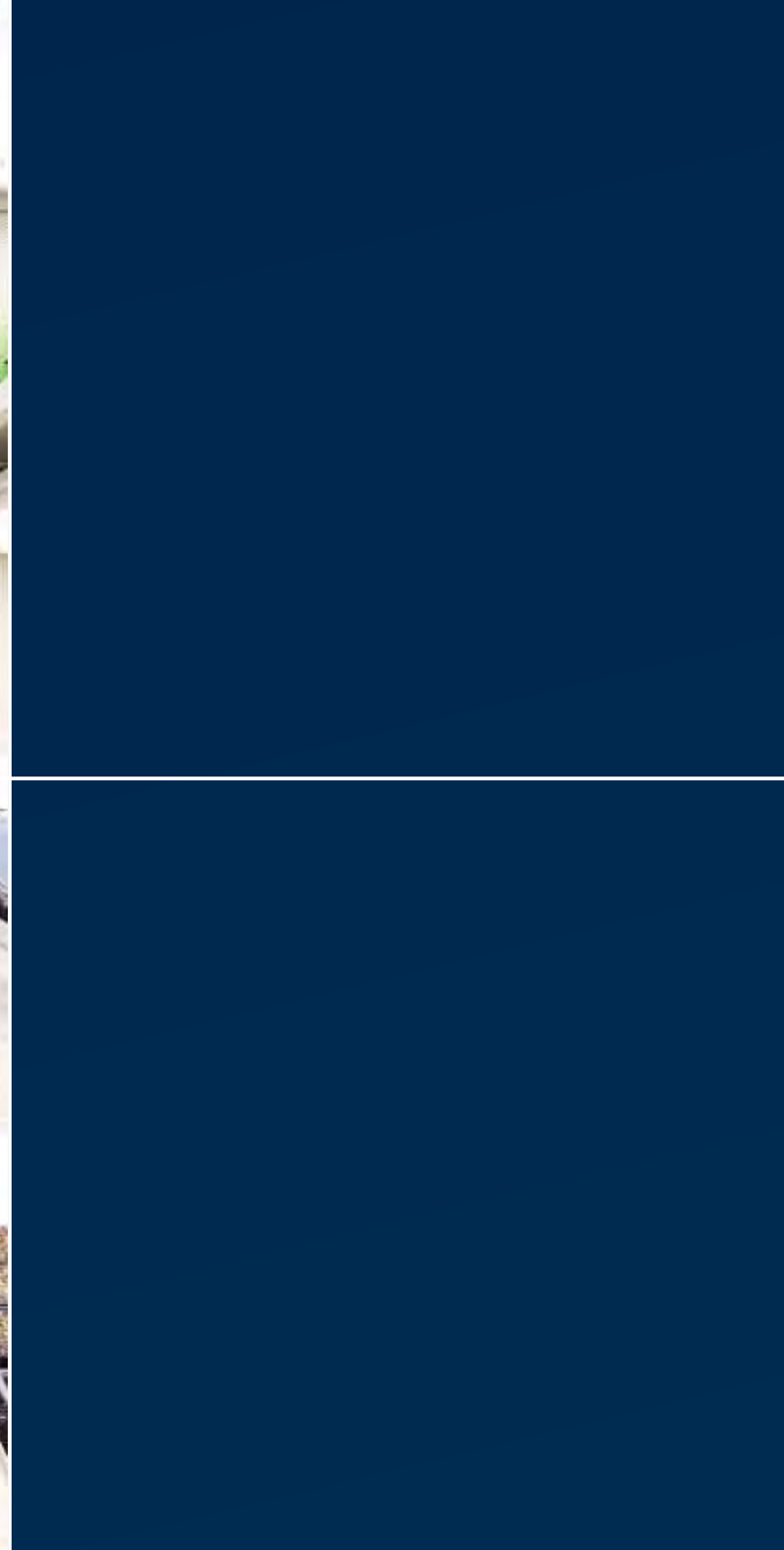
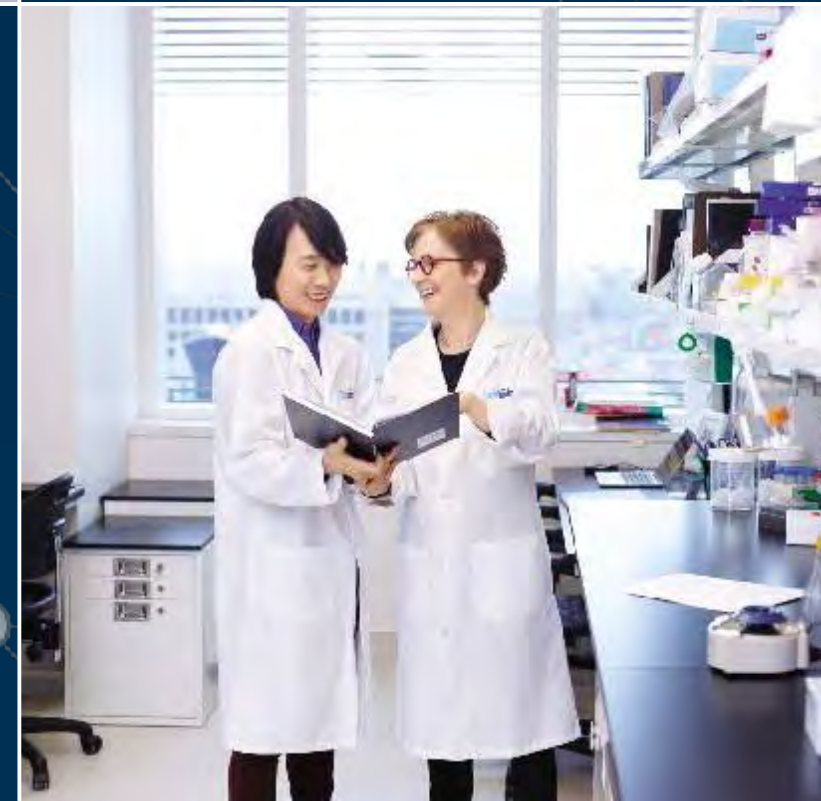


A woman in a white lab coat with a '50' logo on the chest is applying makeup to an older woman with short, wavy brown hair. The scene is captured in a vanity mirror with a lighted border. The woman being made up is smiling and holding a makeup brush to her eye. The woman in the lab coat is also smiling. In the foreground, the back of the woman's head and shoulders are visible. On the vanity counter, there are several bottles of makeup products and a brush holder.

FONDATION
L'ORÉAL

20TH L'ORÉAL-UNESCO
FOR WOMEN IN SCIENCE
AWARDS CEREMONY





WOMEN IN SCIENCE:

How can we accelerate progress
on gender equality?
And how does the world
stand to gain?



DÉMARCHE ÉTHIQUE

covalence

ESG ratings

1^{er}

CATÉGORIE PERSONAL
& HOUSEHOLD GOODS

2^e

TOUTES INDUSTRIES
CONFONDUES



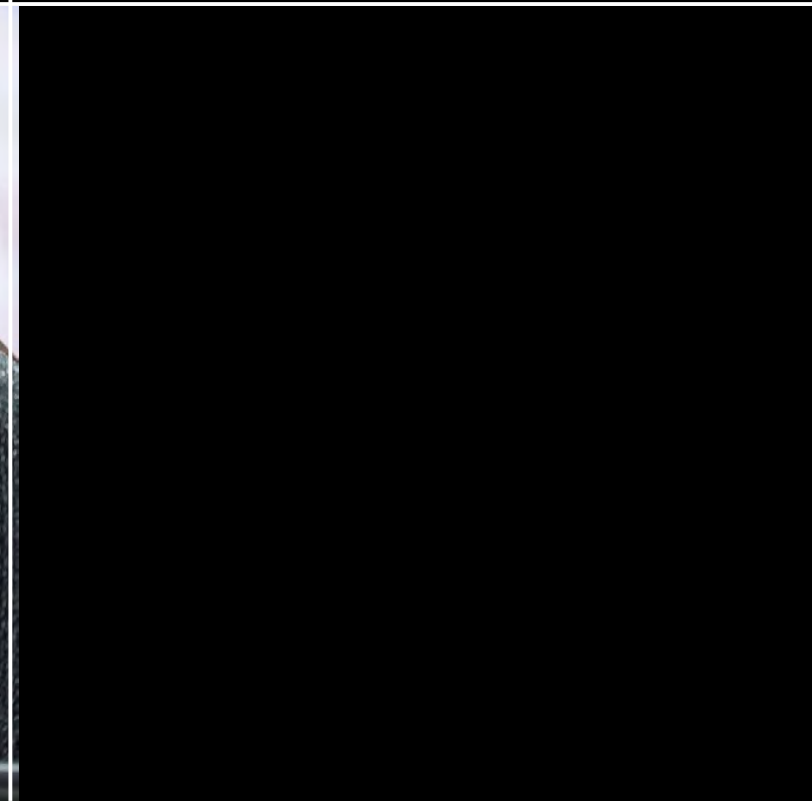
9^e ANNÉE

“UNE DES ENTREPRISES LES
PLUS ÉTHIQUES AU MONDE”

7



**UNE ORGANISATION
DÉCENTRALISÉE, UNE CULTURE
ENTREPRENEURIALE, DES ÉQUIPES
DE GRANDE QUALITÉ SUR LE
TERRAIN**





RENFORCER NOTRE
PERFORMANCE
ET NOTRE
LEADERSHIP



2018

TRÈS BON 1^{er} TRIMESTRE


CROISSANCE À
DONNÉES
COMPARABLES

+6,8%*

*CHIFFRE D'AFFAIRES CONSOLIDÉ



MEILLEURE
CROISSANCE
DEPUIS 8 ANS



CONFIANCE DANS NOTRE CAPACITÉ
À SURPERFORMER LE MARCHÉ
ET
À RÉALISER UNE CROISSANCE
COMPARABLE SIGNIFICATIVE DU
CHIFFRE D'AFFAIRES ET UNE
PROGRESSION DE LA RENTABILITÉ

L'ORÉAL
PARIS

MERCI





-----**Avertissement / Disclaimer**-----

« Ce document ne constitue pas une offre de vente ou la sollicitation d'une offre d'achat de titres L'Oréal. Si vous souhaitez obtenir des informations plus complètes concernant L'Oréal, nous vous invitons à vous reporter aux documents publics déposés en France auprès de l'Autorité des Marchés Financiers (également disponibles en version anglaise sur notre site Internet www.loreal-finance.com). Ce document peut contenir certaines déclarations de nature prévisionnelle. Bien que la Société estime que ces déclarations reposent sur des hypothèses raisonnables à la date de publication du présent communiqué, elles sont par nature soumises à des risques et incertitudes pouvant donner lieu à un écart entre les chiffres réels et ceux indiqués ou induits dans ces déclarations. »

"This document does not constitute an offer to sell, or a solicitation of an offer to buy, L'Oréal shares. If you wish to obtain more comprehensive information about L'Oréal, please refer to the public documents registered in France with the Autorité des Marchés Financiers (which are also available in English on our Internet site: www.loreal-finance.com). This document may contain some forward-looking statements. Although the Company considers that these statements are based on reasonable hypotheses at the date of publication of this release, they are by their nature subject to risks and uncertainties which could cause actual results to differ materially from those indicated or projected in these statements."