

ASSEMBLÉE GÉNÉRALE

20 avril 2016

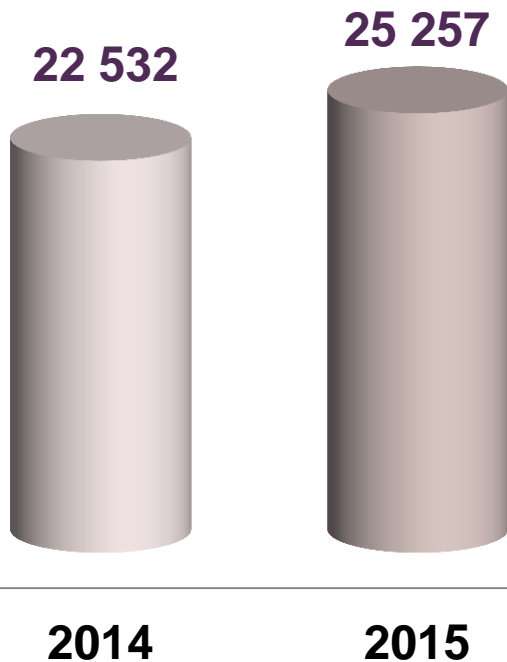
M. Christian Mulliez
Vice-Président
Directeur Général Administration et Finances

L'ORÉAL



Chiffre d'affaires consolidé du groupe en 2015

(en millions d'euros)



Progression à taux de change constants + 4,9 %

Dont :

- *progression à données comparables* + 3,9 %

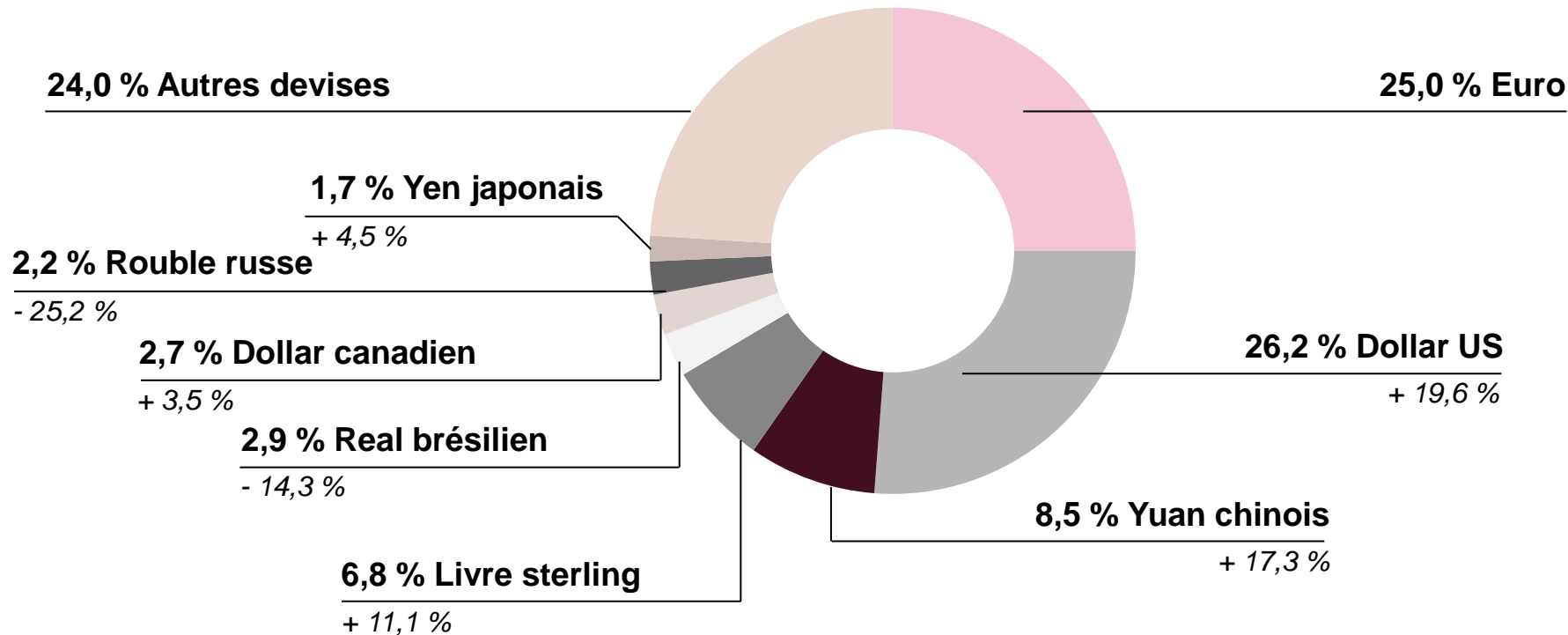
- *écart de structure* + 1,0 %

Ecart de change + 7,2 %

Progression à données publiées + 12,1 %



Poids des devises dans le chiffre d'affaires consolidé 2015 et évolution des parités par rapport à l'euro





Chiffre d'affaires consolidé 2015 par division

			Évolution (%)		
	2014 (millions €)	2015 (millions €)	à données comparables	à taux de change constants	à données publiées
Produits Professionnels	3 032	3 400	+ 3,4 %	+ 4,3 %	+ 12,1 %
Produits Grand Public	10 768	11 844	+ 2,5 %	+ 4,3 %	+ 10,0 %
L'Oréal Luxe	6 198	7 230	+ 6,1 %	+ 6,1 %	+ 16,7 %
Cosmétique Active	1 660	1 816	+ 7,8 %	+ 7,8 %	+ 9,4 %
Total des divisions	21 658	24 290	+ 4,1 %	+ 5,1 %	+ 12,2 %
The Body Shop	874	967	- 0,9 %	+ 1,1 %	+ 10,7 %
Total consolidé	22 532	25 257	+ 3,9 %	+ 4,9 %	+ 12,1 %



Chiffre d'affaires des divisions cosmétiques en 2015 par zone géographique

	2014 (millions €)	2015 (millions €)	Progression (%)		
			à données comparables	à taux de change constants	à données publiées
Europe de l'Ouest	7 698	8 043	+ 2,3 %	+ 2,6 %	+ 4,5 %
Amérique du Nord	5 389	6 654	+ 3,5 %	+ 4,8 %	+ 23,5 %
Nouveaux Marchés	8 571	9 593	+ 6,0 %	+ 7,5 %	+ 11,9 %
Total des divisions	21 658	24 290	+ 4,1 %	+ 5,1 %	+ 12,2 %



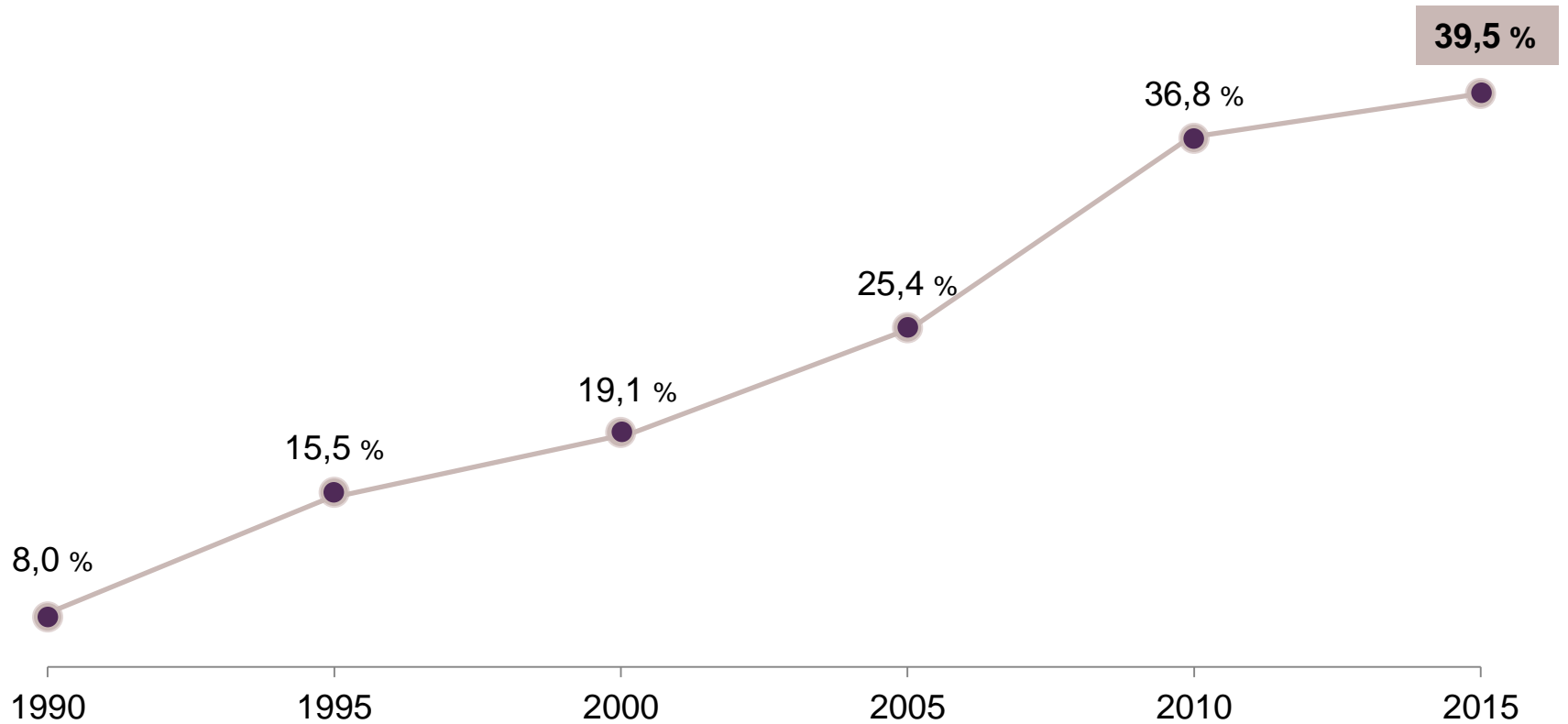
Chiffre d'affaires des divisions cosmétiques en 2015

Nouveaux Marchés

	2015 (millions €)	Évolution (%)		
		à données comparables	à taux de change constants	à données publiées
Asie, Pacifique	5 463	+ 4,7 %	+ 5,3 %	+ 19,7 %
- dont Asie, Pacifique hors Japon	5 042	+ 4,6 %	+ 5,2 %	+ 20,5 %
Amérique Latine	1 871	+ 4,6 %	+ 10,6 %	+ 0,9 %
Europe de l'Est	1 530	+ 9,8 %	+ 9,8 %	- 3,5 %
Afrique, Moyen-Orient	728	+ 12,1 %	+ 12,3 %	+ 28,1 %
Total Nouveaux Marchés	9 593	+ 6,0 %	+ 7,5 %	+ 11,9 %

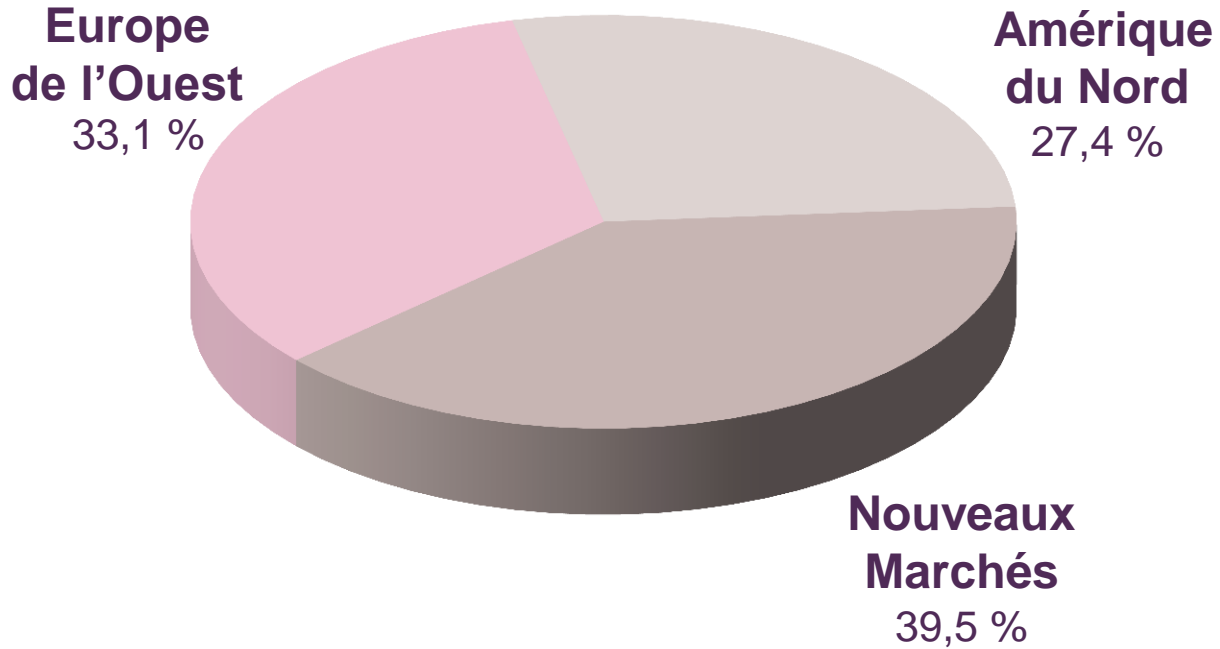


Poids des nouveaux marchés dans le chiffre d'affaires des divisions cosmétiques





Poids des zones géographiques dans le chiffre d'affaires des divisions cosmétiques





Comptes de résultat consolidé : du chiffre d'affaires au résultat d'exploitation

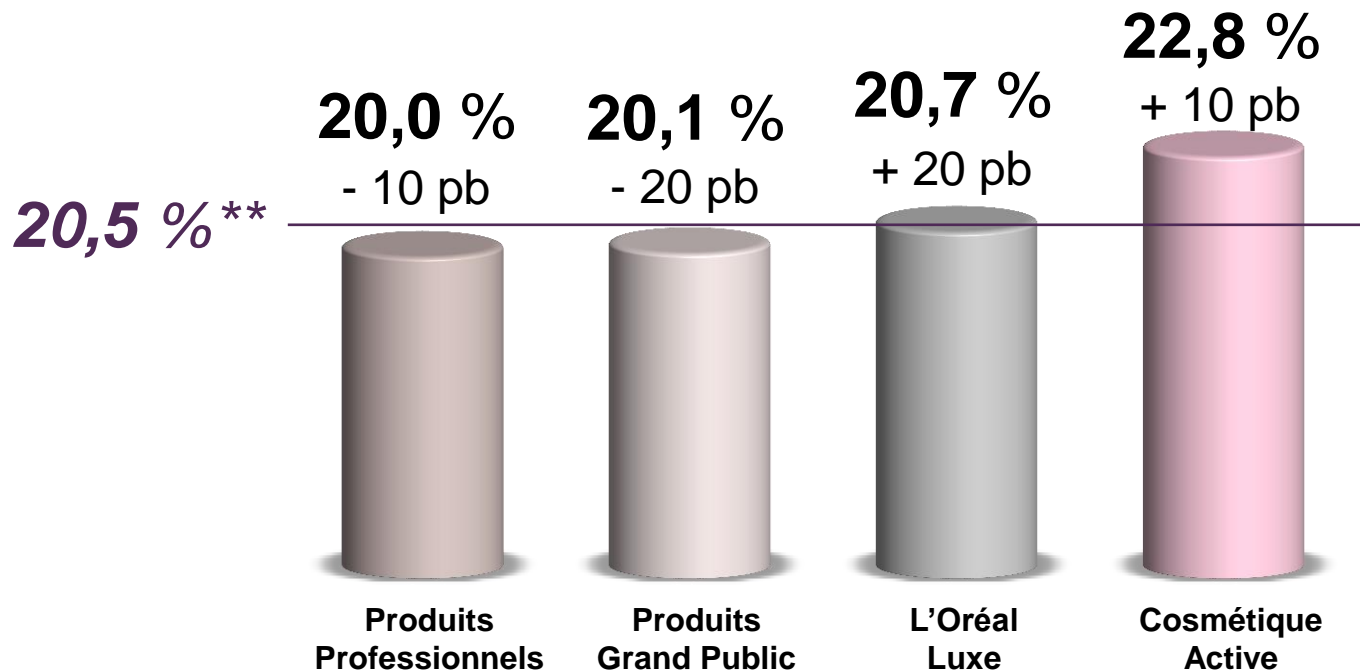
(en millions d'euros)

	2014	en % du CA	2015	en % du CA	évolution 2015 / 2014
Chiffre d'affaires	22 532,0	100,0 %	25 257,4	100,0 %	+ 12,1 %
Coût des ventes	- 6 500,7	28,9 %	- 7 277,4	28,8 %	
Marge brute	16 031,3	71,1 %	17 980,0	71,2 %	+ 12,2 %
Frais de recherche et développement	- 760,6	3,4 %	- 794,1	3,1 %	
Frais publi-promotionnels	- 6 558,9	29,1 %	- 7 359,6	29,1 %	
Frais commerciaux et administratifs	- 4 821,1	21,4 %	- 5 438,6	21,5 %	
Résultat d'exploitation	3 890,7	17,3 %	4 387,7	17,4 %	+ 12,8 %



Résultat d'exploitation par division*

(en % du chiffre d'affaires)



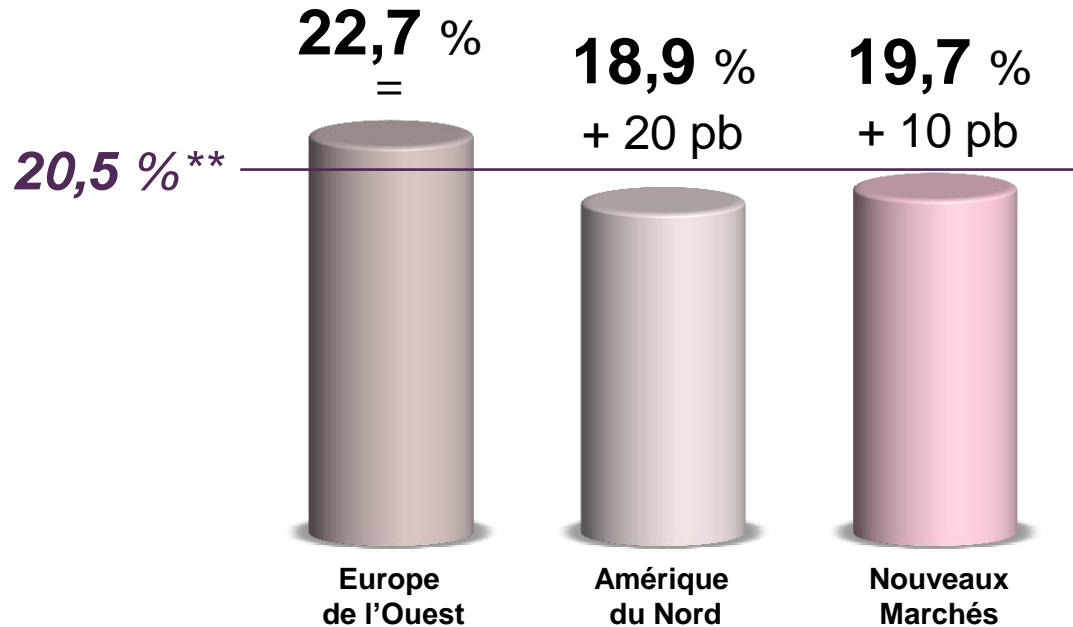
* Avant frais des directions fonctionnelles, de recherche fondamentale, charges de stock-options et actions gratuites non affectées aux divisions cosmétiques ; activités annexes telles que les activités d'assurance, de réassurance et bancaires – en % du chiffre d'affaires total des divisions.

** Total des divisions cosmétiques.



Résultat d'exploitation par zone géographique*

(en % du chiffre d'affaires)



* Avant frais des directions fonctionnelles, de recherche fondamentale, charges de stock-options et actions gratuites non affectées aux divisions cosmétiques ; activités annexes telles que les activités d'assurance, de réassurance et bancaires – en % du chiffre d'affaires total des divisions.

** Total des divisions cosmétiques.



Comptes de résultat consolidé : du résultat d'exploitation au résultat net hors éléments non récurrents

<i>(en millions d'euros)</i>	2014	2015	% évolution
Résultat d'exploitation	3 890,7	4 387,7	+ 12,8 %
Produits et charges financières hors dividendes reçus	- 24,1	- 13,8	
Dividendes Sanofi	331,0	336,9	
Résultat avant impôts, hors éléments non récurrents	4 197,6	4 710,8	+ 12,2 %
Impôts sur les résultats hors éléments non récurrents	- 1 069,5	- 1 219,7	
Résultat net des sociétés mises en équivalence hors éléments non-récurrents	- 3,0	-	
Intérêts minoritaires	+ 0,1	- 1,3	
Résultat net des activités poursuivies hors éléments non récurrents, part du groupe	3 125,3	3 489,8	
BNPA* (en euros)	5,34	6,18	+ 15,7 %
Nombre d'actions moyen dilué	585 238 674	564 891 388	

* Part du groupe dilué, des activités poursuivies hors éléments non récurrents



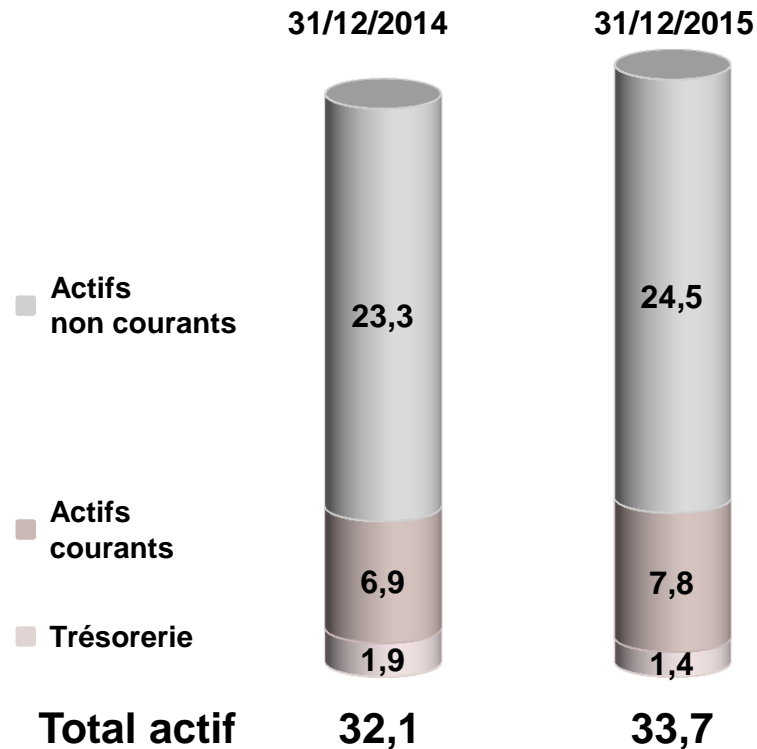
Comptes de résultat consolidé : du résultat net hors éléments non récurrents au résultat net

<i>(en millions d'euros)</i>	2014	2015	% évolution
Résultat net part du groupe des activités poursuivies hors éléments non récurrents	3 125,3	3 489,8	
Éléments non récurrents	- 357,7	- 192,5	
- dont :			
- autres produits et charges	- 316,2	- 189,3	
- effets d'impôts	- 41,5	- 3,2	
Résultat net des activités poursuivies*	2 767,6	3 297,4	+ 19,1 %
Résultat net des activités abandonnées	+ 2 142,7	—	
Résultat net*	4 910,2	3 297,4	

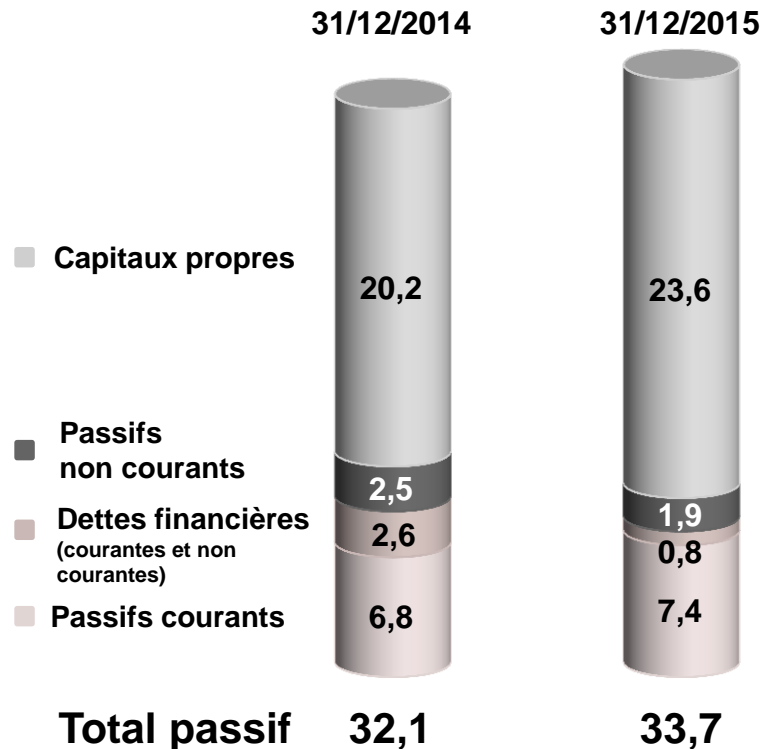
* part du groupe



Actif



Passif





Trésorerie nette / dette nette et taux d'endettement

<i>(en millions €)</i>	31 déc. 2014
Dette nette	671
Taux d'endettement*	3,3 %

* Dette financière nette / capitaux propres part du groupe

<i>(en millions €)</i>	31 déc. 2015
Trésorerie nette	618
Taux d'endettement*	NS



Notes attribuées en 2015 :

Standard & Poor's A 1 + (septembre 2015)

Moody's Prime 1 (P-1) (mai 2015)

Fitch Ratings F1 + (septembre 2015)



Contrôle interne : une palette d'outils et de procédures





3,10 € par action*

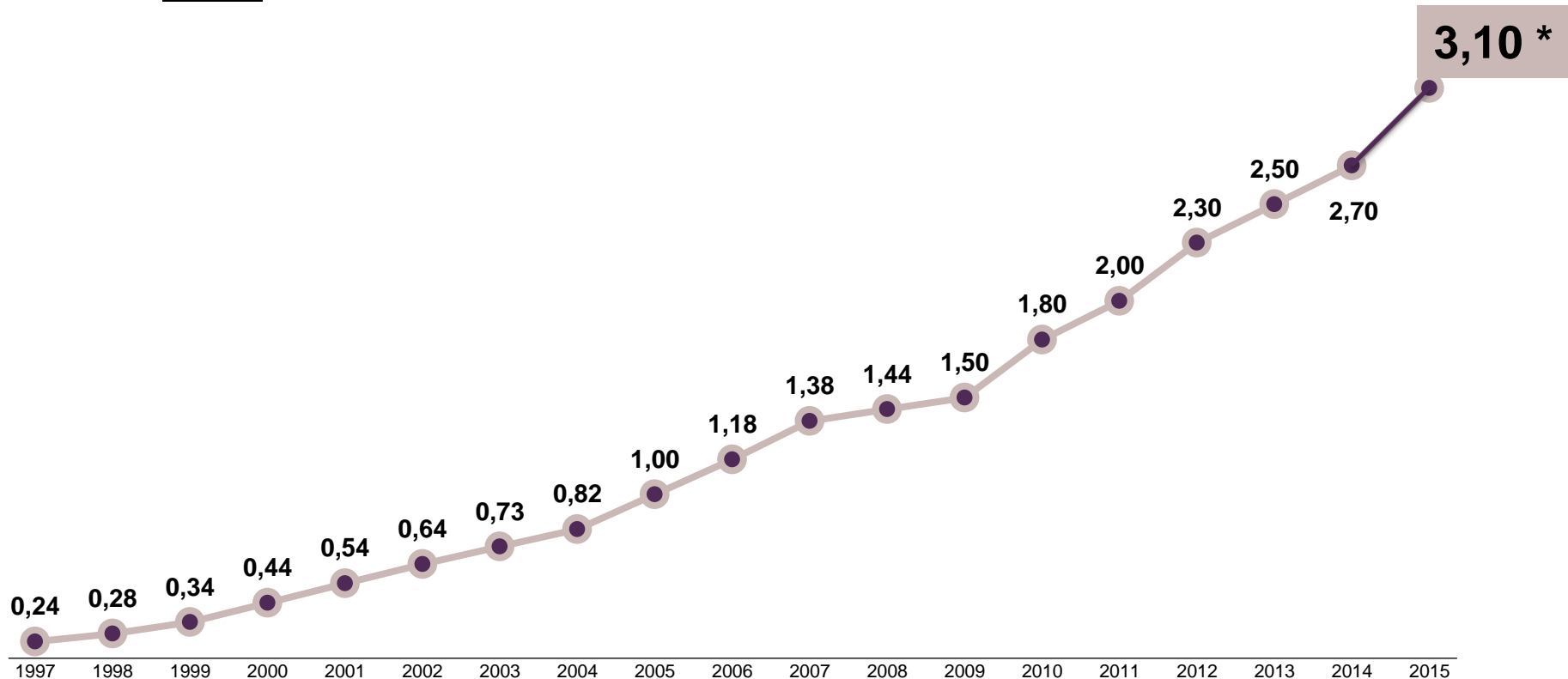
En croissance de **+ 14,8 %**

Dividende majoré de 10 %, soit **3,41 €**
par action pour les titres détenus continûment
au nominatif depuis la fin 2013*

** Proposé à l'Assemblée Générale du 20 avril 2016*



Évolution du dividende de 1997 à 2015 (en euros)



* Proposé à l'assemblée générale du 20 avril 2016

Dividende 2015 payé en 2016 : versement de la prime de 10 % (dividende majoré) pour les titres détenus au nominatif depuis 2013



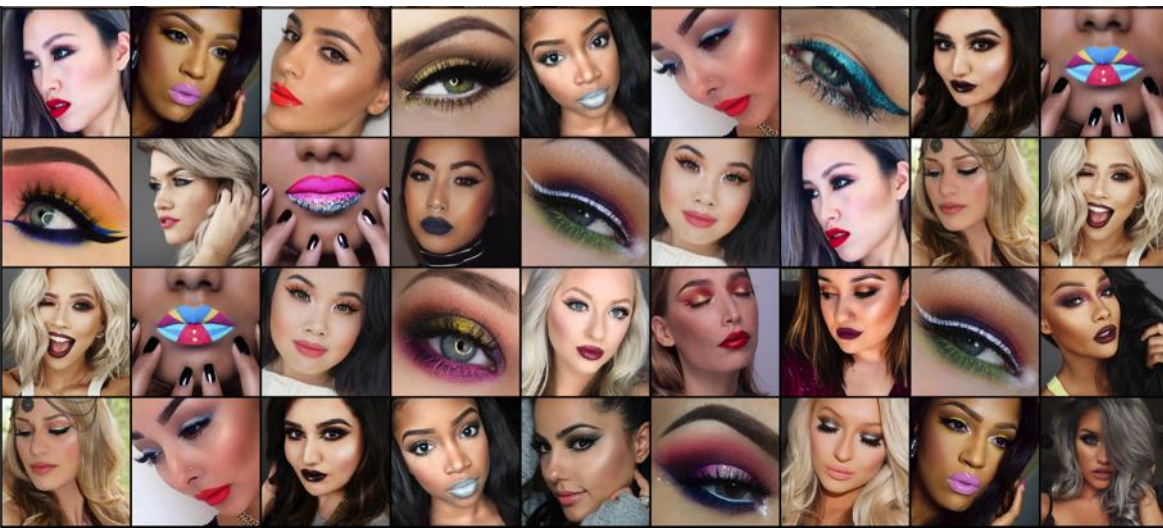
Chiffre d'affaires consolidé du premier trimestre 2016 par division

	T1-2016 (millions €)	Évolution (%)	
		à données comparables	à données publiées
Produits Professionnels	854,3	+ 2,5 %	+ 0,2 %
Produits Grand Public	3 106,0	+ 3,9 %	+ 0,9 %
L'Oréal Luxe	1 831,4	+ 5,5 %	+ 4,4 %
Cosmétique Active	560,7	+ 4,5 %	+ 0,3 %
Total Divisions Cosmétiques	6 352,4	+ 4,2 %	+ 1,7 %
The Body Shop	200,1	+ 2,1 %	+ 4,0 %
Total consolidé	6 552,4	+ 4,2 %	+ 1,8 %



Chiffre d'affaires consolidé du premier trimestre 2016 par zone géographique

	T1-2016 (millions €)	Évolution (%)	
		à données comparables	à données publiées
Europe de l'Ouest	2 127,5	+ 2,0 %	+ 1,3 %
Amérique du Nord	1 715,9	+ 4,3 %	+ 5,8 %
Nouveaux Marchés	2 509,0	+ 6,1 %	- 0,5 %
dont :			
- <i>Asie, Pacifique</i>	1 510,4	+ 4,5 %	+ 2,3 %
- <i>Amérique Latine</i>	409,0	+ 8,5 %	- 11,1 %
- <i>Europe de l'Est</i>	390,6	+ 9,5 %	- 1,5 %
- <i>Afrique, Moyen-Orient</i>	198,9	+ 8,0 %	+ 5,4 %
Total Divisions Cosmétiques	6 352,4	+ 4,2 %	+ 1,7 %



-----**Avertissement / Disclaimer** -----

« Ce document ne constitue pas une offre de vente ou la sollicitation d'une offre d'achat de titres L'Oréal. Si vous souhaitez obtenir des informations plus complètes concernant L'Oréal, nous vous invitons à vous reporter aux documents publics déposés en France auprès de l'Autorité des Marchés Financiers (également disponibles en version anglaise sur notre site Internet www.loreal-finance.com). Ce document peut contenir certaines déclarations de nature prévisionnelle. Bien que la Société estime que ces déclarations reposent sur des hypothèses raisonnables à la date de publication du présent communiqué, elles sont par nature soumises à des risques et incertitudes pouvant donner lieu à un écart entre les chiffres réels et ceux indiqués ou induits dans ces déclarations. »

"This document does not constitute an offer to sell, or a solicitation of an offer to buy, L'Oréal shares. If you wish to obtain more comprehensive information about L'Oréal, please refer to the public documents registered in France with the Autorité des Marchés Financiers (which are also available in English on our Internet site: www.loreal-finance.com). This document may contain some forward-looking statements. Although the Company considers that these statements are based on reasonable hypotheses at the date of publication of this release, they are by their nature subject to risks and uncertainties which could cause actual results to differ materially from those indicated or projected in these statements."