

1

Exposé sommaire de la situation du groupe L'Oréal en 2023 et chiffres clés

CHIFFRES CLÉS 2023

N°1 DE LA BEAUTÉ

+ 150 pays

Présence à l'internationale

37

marques internationales

115 ans

Créée en 1909

94 605
collaborateurs

Reconnu pour la 14^e fois comme l'une des sociétés les plus éthiques au monde par l'Institut Ethisphère

Reconnu pour la 6^e fois par le Bloomberg Gender-Equality Index saluant les entreprises les plus avancées en matière de parité

L'Oréal pour la Jeunesse :

25 000 opportunités professionnelles par an pour les moins de 30 ans

41,18 Mds €

Chiffre d'affaires 2023

(+ 7,6 % à données publiées et + 11,0 % à données comparables ⁽¹⁾)

8,14 Mds €

Résultat d'exploitation (soit 19,8 % du chiffre d'affaires)

12,08 €

Bénéfice net par action ⁽²⁾ (en progression de + 7,3 %)

6,60 € par action

Dividende ⁽³⁾ (en progression de + 10 %)

19 % par an

Taux de rendement annuel de l'action L'Oréal sur 5 ans

241 Mds €

Capitalisation boursière au 31/12/2023

1 288 M€

Budget de recherche et innovation

610

brevets déposés en 2023

91 %

d'énergie renouvelable sur nos sites opérés ⁽⁴⁾

96 %

des produits nouveaux ou rénovés du Groupe sont éco-conçus

- 9,7 %

Émissions CO₂ liées au transport de nos produits (en moyenne et par produit fini, par rapport à 2016)

- 10 %

Prélèvement d'eau (sites industriels, par rapport à 2019)

(1) À données comparables : à structure et taux de change identiques.

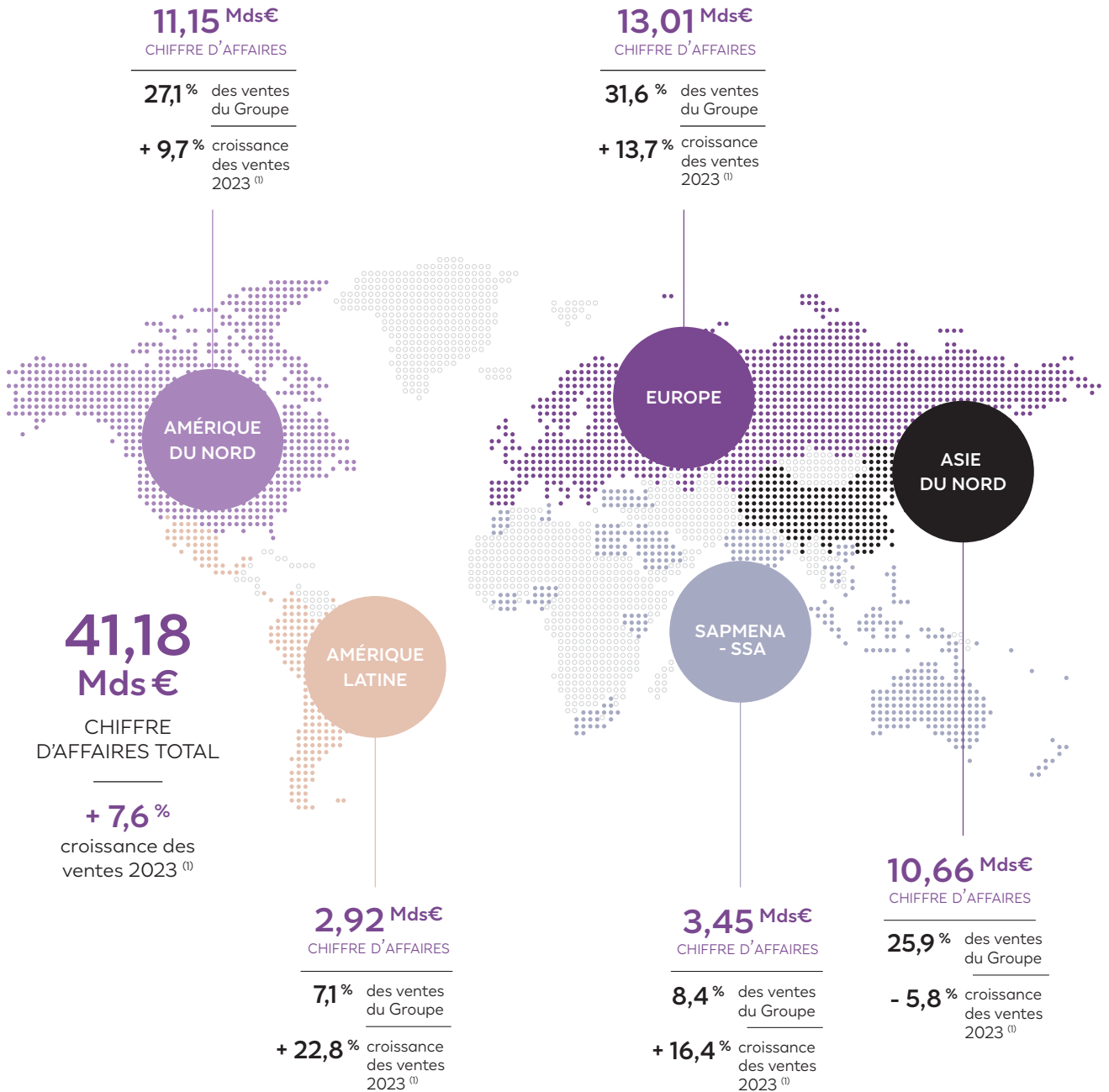
(2) Résultat net dilué par action, hors éléments non récurrents part du Groupe.

(3) Proposé à l'Assemblée Générale du 23 avril 2024.

(4) Sur les sites opérés du Groupe, hors installations pour la sécurité et la sûreté du site comme cela est défini au paragraphe 4.5.1.3. Données environnementales du Document d'Enregistrement Universel 2023.

LES 5 ZONES GÉOGRAPHIQUES

<p>3</p> <p>Zones supérieures à 10 milliards € de chiffre d'affaires</p>	<p>2</p> <p>Zones relais de croissance</p>	<p>+ 150 pays</p> <p>Présence à l'internationale</p>
---	---	---



(1) À données publiées.

Commentaires

Commentant ces chiffres, Nicolas Hieronimus, Directeur Général de L'Oréal, a déclaré :

« 2023 a été un grand cru pour L'Oréal. Je suis extrêmement reconnaissant envers nos équipes. Leur créativité, leur esprit d'entreprise et leur passion nous ont permis d'enregistrer une troisième année consécutive de croissance à deux chiffres en comparable, nous permettant une fois de plus de surperformer un marché de la beauté toujours dynamique. Nous avons atteint un nouveau record de marge d'exploitation et enregistré une progression du BPA de + 7,3 % ⁽¹⁾. Dans un contexte de tensions géopolitiques, de pressions inflationnistes et de stagnation du marché de la beauté en Chine, nous avons réalisé notre meilleure croissance en comparable depuis plus de 20 ans (hors 2021). Cette performance démontre la puissance de notre modèle multipolaire et je suis particulièrement fier de la forte accélération dans les marchés émergents.

En ce début d'année, nous restons optimistes quant aux perspectives du marché de la beauté, et confiants dans notre capacité à le surperformer pour réaliser une nouvelle année de croissance du chiffre d'affaires et des résultats.

Plus que jamais, L'Oréal est tourné vers l'avenir : un avenir dans lequel la Beauty Tech aura une place centrale. La Beauty Tech va façonner notre industrie et nous permettre d'asseoir davantage notre leadership. Grâce à elle, nous connaissons encore mieux nos consommateurs, à qui nous proposerons des produits et des services toujours plus pertinents et responsables, et serons encore plus efficaces dans notre exécution. »

Synthèse des résultats 2023

- **Chiffre d'affaires : 41,18 milliards d'euros**, + 7,6 % en publié et + 11,0 % en comparable ⁽²⁾.
- **Nouvelle surperformance** d'un marché mondial de la beauté toujours dynamique.
- **Croissance en comparable dans toutes les Divisions**, avec des performances particulièrement remarquables pour les Divisions des Produits Grand Public et Beauté Dermatologique.
- **La Division L'Oréal Luxe** devient le leader mondial (en chiffre d'affaires) de la beauté de luxe.
- **Croissance à deux chiffres en comparable dans toutes les Zones**, sauf en Asie du Nord qui reste impactée par un marché de la beauté atone en Chine et par le reset du Travel Retail.
- **Croissance continue** tant en valeur qu'en volume.
- **Nouvelle amélioration de la marge d'exploitation : 19,8 %** (+ 30 points de base) ; résultat d'exploitation : 8 143,3 millions d'euros.
- **Bénéfice net par action ⁽²⁾ : 12,08 euros**, en hausse de + 7,3 %.
- **Dividende ⁽³⁾ : 6,60 euros**, en progression de + 10,0 %.
- **Cash-flow opérationnel : 6,1 milliards d'euros**, en hausse de + 23,9 %.
- **Création du Fonds L'Oréal pour l'Urgence Climatique doté de 15 millions d'euros**, destiné à accompagner les populations vulnérables dans la prévention et la reconstruction face aux catastrophes climatiques.
- **Leader en développement durable** : seule entreprise au monde récompensée par un triple « A » du CDP pour la 8^e année consécutive ; distinction « Platine » d'EcoVadis, classant L'Oréal dans le top 1 % mondial des entreprises les plus performantes sur le plan environnemental et social.

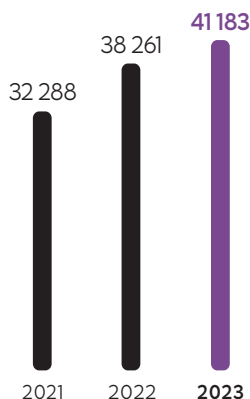
(1) Résultat net dilué par action, hors éléments non récurrents part du groupe.

(2) À données comparables : à structure et taux de change identiques.

(3) Proposé à l'Assemblée Générale du 23 avril 2024.

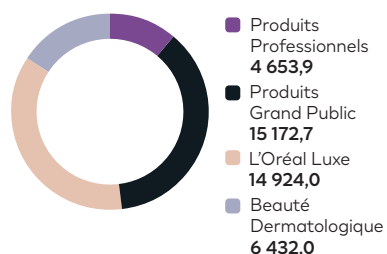
Chiffre d'affaires 2023

CHIFFRE D'AFFAIRES CONSOLIDÉ
(en millions d'euros)

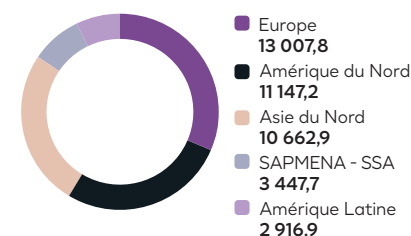


RÉPARTITION DU CHIFFRE D'AFFAIRES
(en millions d'euros)

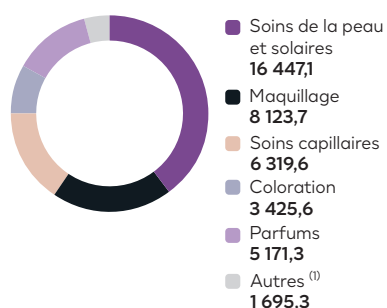
PAR DIVISION OPÉRATIONNELLE



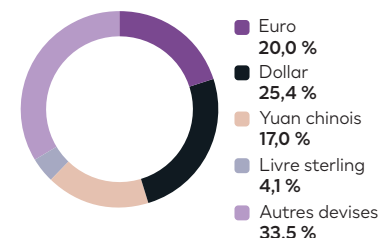
PAR ZONE GÉOGRAPHIQUE



PAR MÉTIER

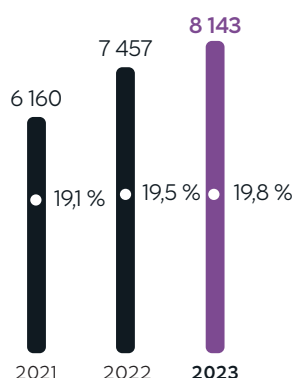


PAR DEVISE



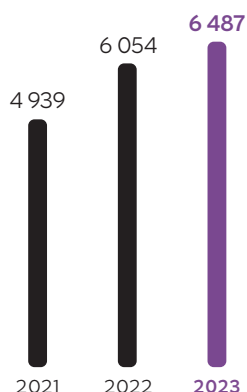
(1) « Autres » inclut les produits d'hygiène ainsi que le chiffre d'affaires réalisé par les distributeurs américains avec les marques hors Groupe.

RÉSULTAT D'EXPLOITATION
(en millions d'euros)

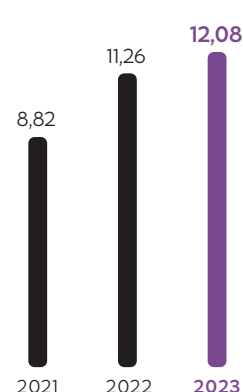


○ Marge d'exploitation en % du chiffre d'affaires

RÉSULTAT NET HORS ÉLÉMENTS
NON RÉCURRENTS ⁽¹⁾
PART DU GROUPE
(en millions d'euros)



BÉNÉFICE NET PAR ACTION ⁽²⁾
(en euros)



(1) Les éléments non récurrents comprennent principalement les plus ou moins-values sur cessions d'actifs à long terme, les dépréciations d'actifs, les coûts de restructuration ainsi que les éléments relatifs à des produits et charges opérationnels bien identifiés, non récurrents et significatifs au niveau de la performance consolidée.

(2) Résultat net dilué par action, hors éléments non récurrents part du groupe.

Évolution du chiffre d'affaires 2023

Le chiffre d'affaires s'élève à 41,18 milliards d'euros au 31 décembre 2023, en hausse de + 7,6 % en publié.

À données comparables, c'est-à-dire à structure et taux de change identiques, le chiffre d'affaires croît de + 11,0 %.

L'effet net de changement de structure est de + 1,6 %.

La croissance à taux de change constants ressort à + 12,6 %.

À fin décembre 2023, les effets monétaires ont eu un impact négatif de - 5,0 %.

CHIFFRE D'AFFAIRES PAR DIVISION OPÉRATIONNELLE ET ZONE GÉOGRAPHIQUE

En millions d'euros	2021	2022	2023	Poids CA 2023	Évolution à données	
					Comparables	Publiées
Par Division						
Produits Professionnels	3 783,9	4 476,8	4 653,9	11,3 %	+ 7,6 %	+ 4,0 %
Produits Grand Public	12 233,5	14 021,3	15 172,7	36,8 %	+ 12,6 %	+ 8,2 %
L'Oréal Luxe	12 346,2	14 638,1	14 924,0	36,2 %	+ 4,5 %	+ 2,0 %
Beauté Dermatologique ⁽¹⁾	3 924,0	5 124,5	6 432,0	15,6 %	+ 28,4 %	+ 25,5 %
TOTAL GROUPE	32 287,6	38 260,6	41 182,5	100,0 %	+ 11,0 %	+ 7,6 %
Par Zone						
Europe	10 184,8	11 436,7	13 007,8	31,6 %	+ 16,0 %	+ 13,7 %
Amérique du Nord	8 155,9	10 164,0	11 147,2	27,1 %	+ 11,8 %	+ 9,7 %
Asie du Nord	9 863,3	11 321,4	10 662,9	25,9 %	- 0,9 %	- 5,8 %
SAPMENA - SSA ⁽²⁾	2 312,0	2 962,4	3 447,7	8,4 %	+ 23,2 %	+ 16,4 %
Amérique Latine	1 771,5	2 376,2	2 916,9	7,1 %	+ 24,4 %	+ 22,8 %
TOTAL GROUPE	32 287,6	38 260,6	41 182,5	100,0 %	+ 11,0 %	+ 7,6 %

(1) Anciennement Division Cosmétique Active.

(2) SAPMENA - SSA : South Asia Pacific, Middle East, North Africa, Sub-Saharan Africa (Asie du Sud, Pacifique, Moyen-Orient, Afrique du Nord et Afrique subsaharienne).

Synthèse par Divisions

Produits Professionnels

La Division des Produits Professionnels enregistre une solide croissance de + 7,6 % à données comparables et + 4,0 % à données publiées.

Produits Grand Public

La Division des Produits Grand Public réalise sa meilleure croissance depuis plus de 30 ans, progressant de + 12,6 % à données comparables et + 8,2 % à données publiées.

L'Oréal Luxe

L'Oréal Luxe progresse de + 4,5 % à données comparables, de + 2,0 % à données publiées, et devient le numéro un mondial de la beauté de luxe.

Beauté Dermatologique

La Division Beauté Dermatologique enregistre une croissance spectaculaire de + 28,4 % à données comparables et de + 25,5 % à données publiées.

Synthèse par zone géographique

Europe

La Zone Europe réalise une croissance exceptionnelle de + 16,0 % à données comparables et + 13,7 % à données publiées.

Amérique du Nord

Le chiffre d'affaires de l'Amérique du Nord progresse fortement, de + 11,8 % à données comparables et + 9,7 % à données publiées.

Asie du Nord

En Asie du Nord, le chiffre d'affaires recule de - 0,9 % à données comparables et de - 5,8 % à données publiées.

SAPMENA - SSA

La zone SAPMENA-SSA réalise une croissance exceptionnelle de son chiffre d'affaires, de + 23,2 % en comparable et + 16,4 % en publié.

Amérique Latine

La Zone Amérique Latine réalise une croissance exceptionnelle de + 24,4 % en comparable et + 22,8 % en publié.

Résultats consolidés 2023

Rentabilité d'exploitation et compte de résultat consolidé

	2021		2022		2023	
	En millions d'euros	% CA	En millions d'euros	% CA	En millions d'euros	% CA
Chiffre d'affaires	32 287,6	100,0 %	38 260,6	100,0 %	41 182,5	100,0 %
Coût des ventes	- 8 433,3	26,1 %	- 10 577,4	27,6 %	- 10 767,0	26,1 %
Marge brute	23 854,3	73,9 %	27 683,3	72,4 %	30 415,5	73,9 %
Frais de Recherche & Innovation	- 1 028,7	3,2 %	- 1 138,6	3,0 %	- 1 288,9	3,1 %
Frais publi-promotionnels	- 10 591,0	32,8 %	- 12 059,0	31,5 %	- 13 356,6	32,4 %
Frais commerciaux et administratifs	- 6 074,2	18,8 %	- 7 028,8	18,4 %	- 7 626,7	18,5 %
RÉSULTAT D'EXPLOITATION	6 160,3	19,1 %	7 456,9	19,5 %	8 143,3	19,8 %

La **marge brute**, à 73,9 % du chiffre d'affaires, est en hausse de 150 points de base.

Les frais de Recherche & Innovation progressent de 10 points de base, à 3,1 % du chiffre d'affaires.

Les frais publi-promotionnels augmentent de 90 points de base pour atteindre 32,4 % du chiffre d'affaires, soit une hausse de plus de 10 % sur un an.

Les frais commerciaux et administratifs, à 18,5 % du chiffre d'affaires, progressent de 10 points de base.

Au total, **le résultat d'exploitation** augmente de + 9,2 % à 8 143,3 millions d'euros, et ressort à 19,8 % du chiffre d'affaires, en progression de 30 points de base.

Résultat d'exploitation par Division

	2021		2022		2023	
	En millions d'euros	% CA	En millions d'euros	% CA	En millions d'euros	% CA
Par Division						
Produits Professionnels	807	21,3 %	953,6	21,3 %	1 005,3	21,6 %
Produits Grand Public	2 466	20,2 %	2 774,9	19,8 %	3 114,7	20,5 %
L'Oréal Luxe	2 816	22,8 %	3 350,4	22,9 %	3 331,8	22,3 %
Beauté Dermatologique	991	25,2 %	1 303,0	25,4 %	1 670,9	26,0 %
TOTAL DES DIVISIONS	7 080	21,9 %	8 381,9	21,9 %	9 122,7	22,2 %
Non alloué ⁽¹⁾	- 920	- 2,8 %	- 925,1	- 2,4 %	- 979,4	- 2,4 %
GROUPE	6 160	19,1 %	7 456,9	19,5 %	8 143,3	19,8 %

(1) Non alloué = Frais centraux Groupe, recherche fondamentale, actions gratuites et divers.

La rentabilité de la **Division des Produits Professionnels** s'établit à 21,6 % du chiffre d'affaires, en progression de 30 points de base.

La rentabilité de la **Division des Produits Grand Public** s'établit à 20,5 % du chiffre d'affaires, en progression de 70 points de base.

La rentabilité de la **Division Luxe** s'établit à 22,3 %, contre 22,9 % en 2022.

La rentabilité de la **Division Beauté Dermatologique** s'établit à 26,0 %, en progression de 60 points de base.

Les **dépenses non allouées** s'élèvent à 979,4 millions d'euros.

Résultat net

Du résultat d'exploitation au résultat net hors éléments non récurrents :

En millions d'euros	2021	2022	2023	Évolution
Résultat d'exploitation	6 160,3	7 456,9	8 143,3	+ 9,2 %
Produits et charges financiers hors dividendes reçus	- 59,6	- 73,0	- 113,4	
Dividendes Sanofi	378,3	468,2	420,9	
Résultat avant impôt hors éléments non récurrents	6 478,9	7 852,1	8 450,8	+ 7,6 %
Impôt sur les résultats hors éléments non récurrents	- 1 535,6	- 1 793,4	- 1 957,8	
Résultat net des sociétés mises en équivalence hors éléments non récurrents	+ 0,6	+ 1,5	+ 0,2	
Intérêts minoritaires	- 5,5	- 6,1	- 6,7	
Résultat net part du groupe hors éléments non récurrents	4 938,5	6 054,1	6 486,6	+ 7,1 %
BNPA ⁽¹⁾ (en euros)	8,82	11,26	12,08	+ 7,3 %
RÉSULTAT NET PART DU GROUPE	4 597,1	5 706,6	6 184,0	+ 8,4 %
Résultat net dilué par action part du groupe (en euros)	8,21	10,61	11,52	
Nombre d'actions moyen dilué	559 791 545	537 657 548	537 021 039	

(1) Résultat net dilué par action, hors éléments non récurrents part du groupe.

La **charge financière nette** ressort à 113 millions d'euros.

Les **dividendes Sanofi** s'élèvent au total à 420,9 millions d'euros.

L'**impôt sur les résultats hors éléments non récurrents** s'élève à 1 958 millions d'euros, soit un taux d'imposition de 23,2 %.

Le **résultat net part du groupe hors éléments non récurrents** s'élève à 6 487 millions d'euros.

Le **bénéfice net par action** ⁽¹⁾, à 12,08 euros, est en progression de + 7,3 %.

Les **éléments non récurrents part du groupe** ⁽²⁾ s'élèvent à 302 millions d'euros net d'impôts.

Le **résultat net part du groupe** ressort à 6 184 millions d'euros, en progression de + 8,4 %.

Marge brute d'auto-financement, bilan et situation de trésorerie

La **marge brute d'autofinancement** s'élève à 7 999 millions d'euros, en augmentation de + 9,7 %. Le **besoin en fonds de roulement** est en hausse de 395 millions d'euros.

À 1 488,7 millions d'euros, les **investissements**, représentent 3,6 % du chiffre d'affaires.

Le **cash-flow opérationnel** ⁽³⁾, à 6 116 millions d'euros, est en augmentation de 23,9 %.

Le **bilan** demeure robuste, avec des capitaux propres qui s'élèvent à 29,1 milliards d'euros.

Dividende proposé à l'Assemblée Générale du 23 avril 2024

Le Conseil d'Administration a décidé de proposer à l'Assemblée Générale des actionnaires du 23 avril 2024, un dividende de 6,60 euros, en augmentation de + 10,0 % par rapport au dividende versé en 2023. Ce dividende sera mis en paiement le 30 avril 2024 (date de détachement le 26 avril à 00h00 heure de Paris).

Capital social

À la date du 31 décembre 2023, le capital de la Société est composé de 534 725 475 actions.

(1) Résultat net dilué par action, hors éléments non récurrents part du groupe.

(2) Les éléments non récurrents incluent les dépréciations d'actifs, les plus et moins-values de cessions d'immobilisations, les coûts de restructuration et les effets d'impôts sur éléments non récurrents.

(3) Cash-flow opérationnel = Marge brute d'autofinancement + variation du besoin en fonds de roulement - investissements