



2024

RÉSULTATS SEMESTRIELS

31 JUILLET 2024

L'ORÉAL
GROUPE

Christophe BABULE

Directeur Général, Administration et Finances



Faits marquants du S1-2024 Une performance solide

+ 7,3 %

Progression à données comparables

74,8 %

Marge brute

+ 50 pb

20,8%

Résultat d'exploitation

+ 10 pb

3,65 mds €

Résultat net

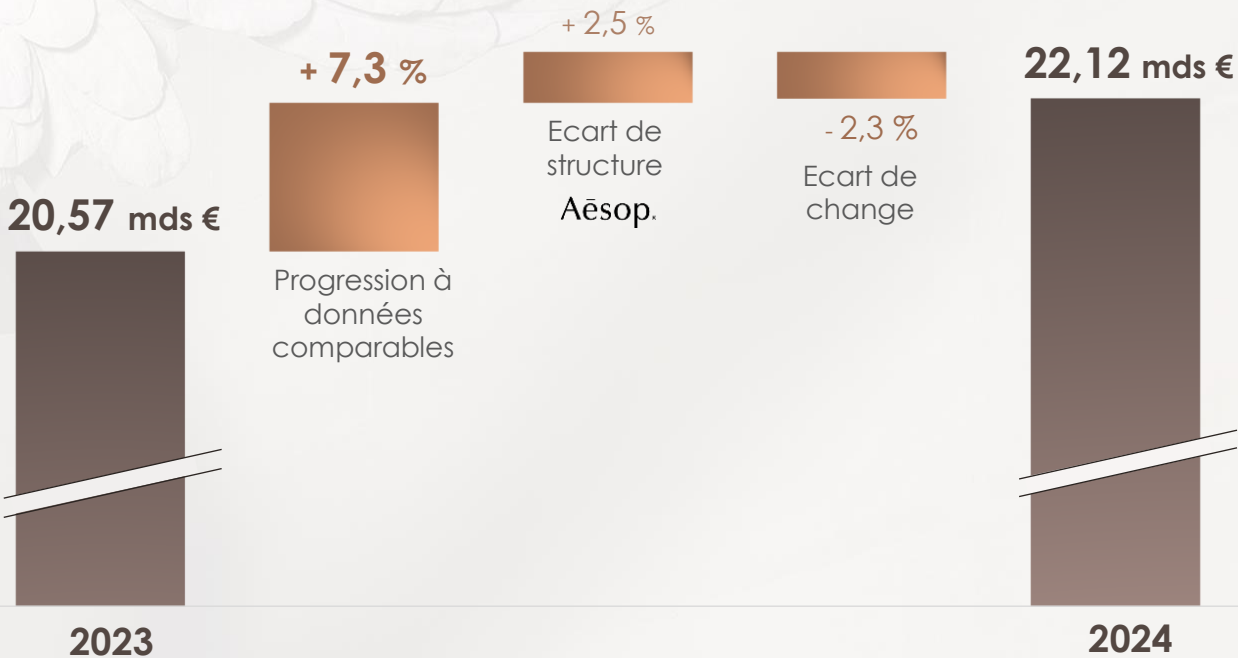
+ 8,8 %



Chiffre d'affaires consolidé S1-2024

Nouveau semestre de croissance

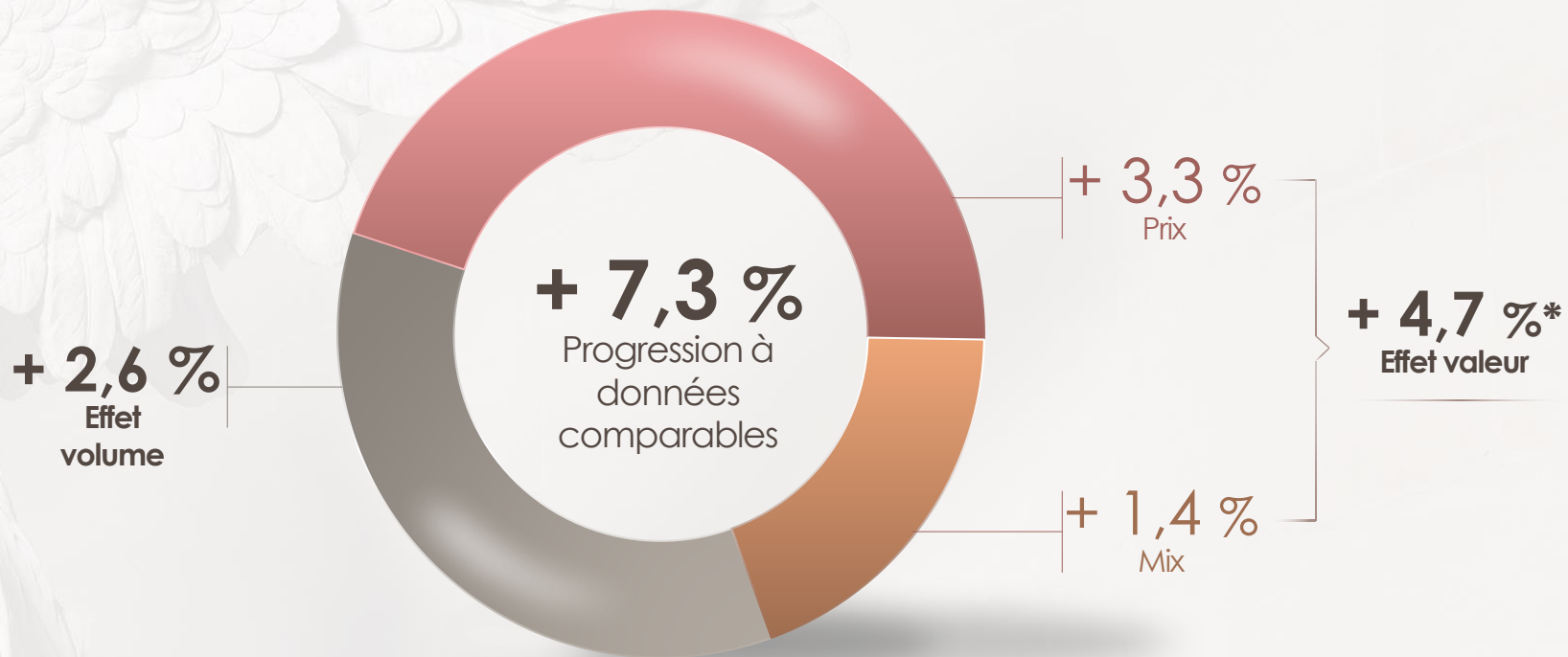
← Progression à données publiées **+7,5 %** →





Croissance S1-2024

Croissance en valeur et en volume



* Effet valeur = prix + mix

L'ORÉAL



Chiffre d'affaires par division à fin juin 2024

Croissance de toutes les Divisions

Produits Professionnels



+ 5,7 %*

2,4 mds €

11 % du total

A données publiées
+ 4,9 %

Produits Grand Public



+ 8,9 %*

8,3 mds €

38 % du total

A données publiées
+ 8,3 %

Luxe



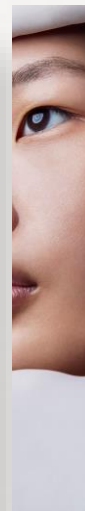
+ 2,3 %*

7,6 mds €

34 % du total

A données publiées
+ 4,0 %

Beauté Dermatologique



+ 16,4 %*

3,8 mds €

17 % du total

A données publiées
+ 15,5 %

* Croissance à données comparables par rapport au S1-2023

L'ORÉAL

31 juillet 2024

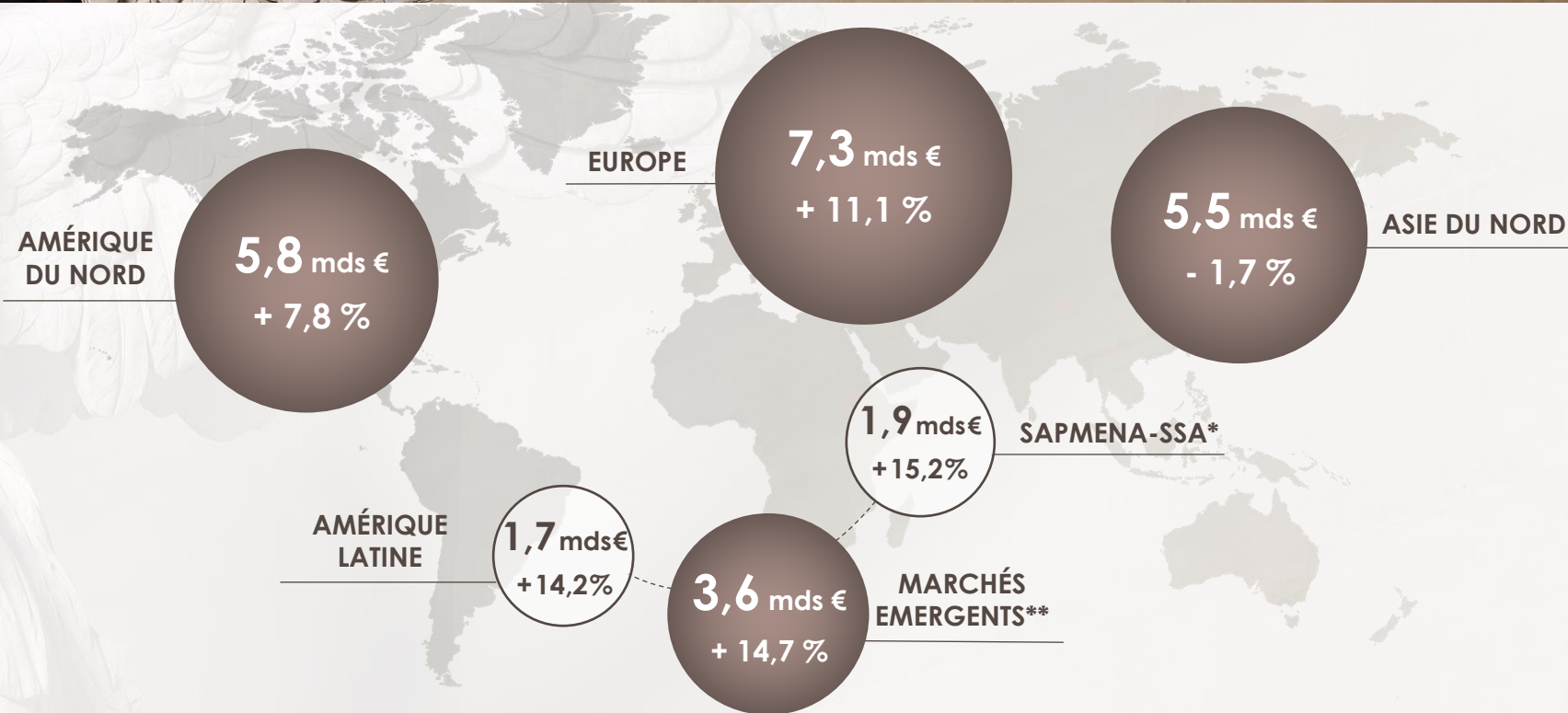
5



Chiffre d'affaires par zone géographique S1-2024

Les marchés développés et émergents compensent l'Asie du Nord

(en milliard d'euros, croissance à données comparables)



* South Asia Pacific, Middle-East, North Africa -Sub-Saharan Africa ; Asie du sud, Pacifique, Moyen-Orient, Afrique du nord - Afrique subsaharienne

** Les Marchés émergents agrègent les Zones Amérique latine et SAPMENA-SSA

L'ORÉAL

31 juillet 2024

6



S1-2024 Chiffre d'affaires par catégorie

Croissance bien répartie, boostée par les soins capillaires et les parfums

Soin de la peau



Maquillage



Soin capillaire



Parfums



Coloration



* Croissance à données comparables par rapport au S1-2023

L'ORÉAL

31 juillet 2024

7

Comptes de résultat du chiffre d'affaires au résultat d'exploitation

(en million d'euros)

	S1-2023	En % du CA	2023	En % du CA	S1-2024	En % du CA	Évolution S1-2024 vs. S1-2023
Chiffre d'affaires	20 574,1	100,0 %	41 182,5	100,0 %	22 120,8	100,0 %	+ 7,5 %
Coût des ventes	- 5 291,5	25,7 %	- 10 767,0	26,1 %	- 5 568,7	25,2 %	
Marge brute	15 282,6	74,3 %	30 415,5	73,9 %	16 552,1	74,8 %	+ 50 pb
Frais de recherche et innovation	- 622,8	3,0 %	- 1 288,9	3,1 %	- 667,3	3,0 %	
Frais publi-promotionnels	- 6 682,6	32,5 %	- 13 356,6	32,4 %	- 7 109,1	32,1 %	- 40 pb
Frais commerciaux et administratifs	- 3 718,5	18,1 %	- 7 626,7	18,5 %	- 4 176,6	18,9 %	+ 80 pb
Résultat d'exploitation	4 258,8	20,7 %	8 143,3	19,8 %	4 599,1	20,8 %	+ 10 pb



Rentabilité d'exploitation des divisions (en % du chiffre d'affaires) Trois divisions à des niveaux record au premier semestre

	S1-2023	2023	S1-2024
Produits Professionnels	21,2 %	21,6 %	22,1 %
Produits Grand Public	21,0 %	20,5 %	22,0 %
Luxe	23,2 %	22,3 %	21,9 %
Beauté Dermatologique	28,4 %	26,0 %	28,9 %
Total groupe avant non-alloué	23,0 %	22,2 %	23,2 %
Non alloué*	- 2,3 %	- 2,4 %	-2,4 %
Groupe après non-alloué	20,7 %	19,8 %	20,8 %

* Frais des directions fonctionnelles, de recherche fondamentale, et charges d'actions gratuites non affectées aux divisions, en pourcentage du chiffre d'affaires total



Comptes de résultat - du résultat d'exploitation au résultat net hors éléments non récurrents

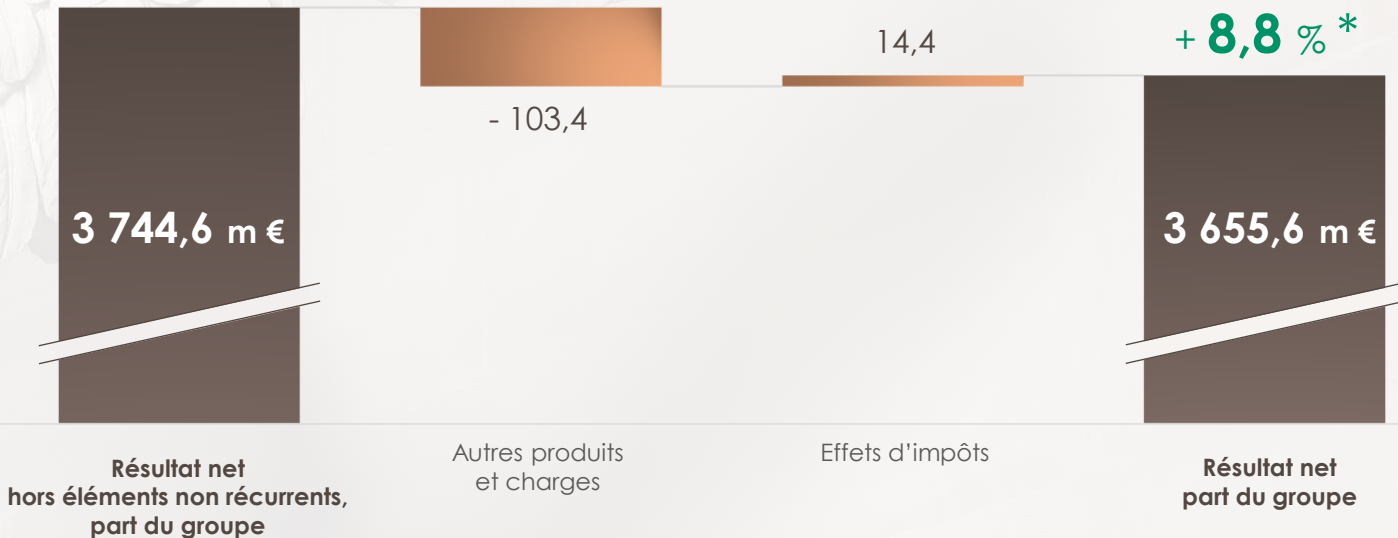
(en million euros)	S1-2023	2023	S1-2024	% Évolution S1-2024 vs. S1-2023
Résultat d'exploitation	4 258,8	8 143,3	4 599,1	+ 8,0 %
Produits et charges financiers	- 45,3	- 113,4	- 131,0	
Dividendes Sanofi	420,9	420,9	444,5	
Résultat avant impôt et sociétés mises en équivalence, hors éléments non récurrents	4 634,4	8 450,8	4 912,6	+ 6,0 %
Impôts sur les résultats, hors éléments non récurrents	- 1 013,2	- 1 957,8	- 1 163,9	
Résultat net des sociétés mises en équivalence, hors éléments non récurrents	—	+ 0,2	- 0,8	
Intérêts minoritaires	- 4,6	- 6,6	- 3,3	
Résultat net hors éléments non récurrents, part du groupe	3 616,6	6 486,6	3 744,6	
BNPA (en euros) *	6,73	12,08	6,98	+ 3,7 %
Nombre d'actions moyen dilué	537 136 456	537 021 039	536 387 970	

* Bénéfice net dilué par action, hors éléments non récurrents, part du groupe



Comptes de résultat du résultat net hors éléments non récurrents au résultat net

← Éléments non récurrents – 89,0 m € →



* Par rapport au S1-2023

L'ORÉAL



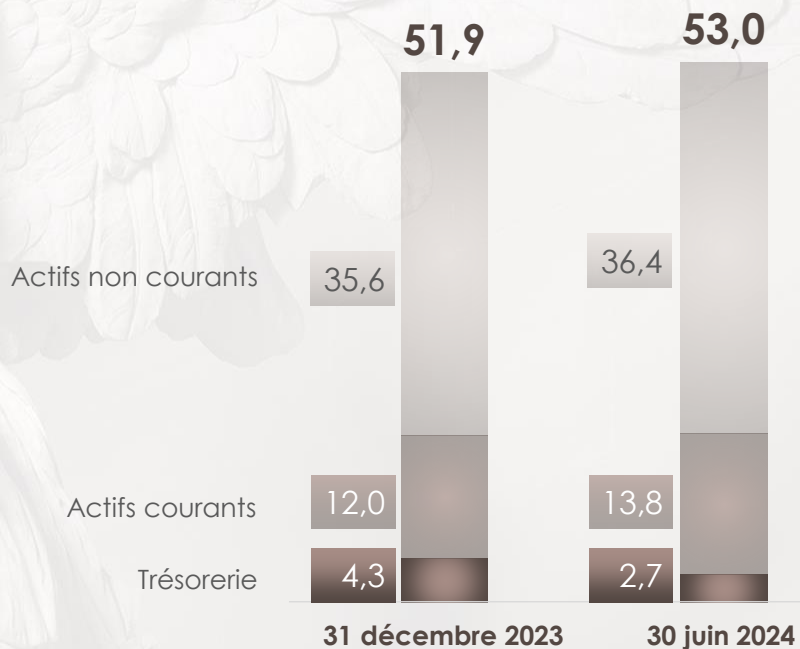
Tableau de flux

(en million d'euros)

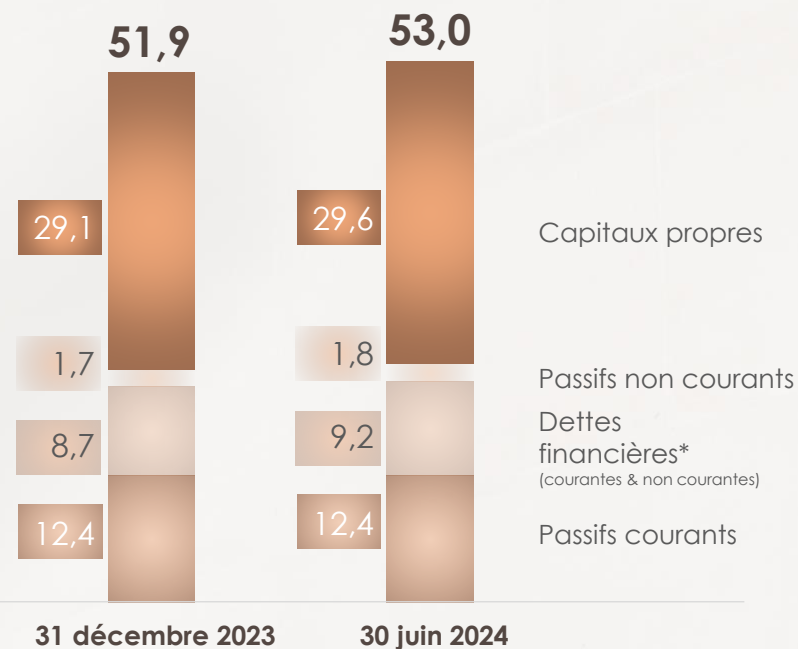
	S1-2023	2023	S1-2024	% Évolution S1-2024 vs. S1-2023
Résultat net	3 363,6	6 190,5	3 658,9	
Amortissements et provisions	911,3	1 715,0	769,7	
+/- value de cessions d'actifs, variation des impôts différés et autres	103,4	94,1	83,3	
Résultat des sociétés mises en équivalence net des dividendes reçus	—	- 0,2	2,2	
Marge brute d'autofinancement	4 378,3	7 999,5	4 514,0	+ 3,1%
Variation du besoin en fonds de roulement	- 1 556,6	- 394,9	- 1 745,8	
Investissements	- 724,1	- 1 488,7	- 781,1	
Flux opérationnel	2 097,5	6 115,9	1 987,1	- 5,3%
Dividendes versés	- 3 398,2	- 3 425,6	- 3 605,9	
Prises de participation	- 159,4	- 2 497,2	- 138,0	
Remboursement de dette de location	- 211,2	- 430,6	- 235,4	
Rachat d'actions		- 503,3		
Augmentation de capital		1,5		
Autres	- 40,2	- 157,8	- 31,8	
Cash flow résiduel	- 1 711,5	- 897,2	- 2 023,9	



Actif



Passif

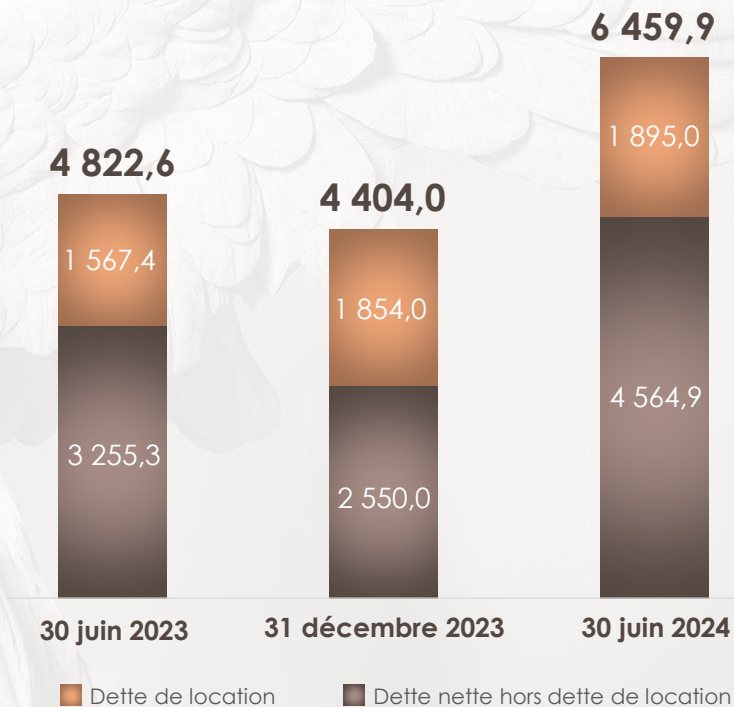


* Y compris 1 895 m € au titre de la dette financière de location à fin juin 2024 (IFRS 16) et 1 854 m € à fin décembre 2023



Dette nette (au 30 juin)

Une situation financière saine (en million d'euros)



Taux
d'endettement *

21,8 %
(vs 17,3 %)

Levier financier
(Dette nette / EBE **)

1,2 x
(vs 1,0 x)

* Endettement net / capitaux propres part du groupe (15,4 % hors dette de location)

** Excédent brut d'exploitation ou EBITDA en anglais, ratio calculé au 30 juin 2024 sur l'EBE 12 mois à fin juin 2024

ANNEXE

Avertissement / Disclaimer

« Ce document ne constitue pas une offre de vente ou la sollicitation d'une offre d'achat de titres L'Oréal. Si vous souhaitez obtenir des informations plus complètes concernant L'Oréal, nous vous invitons à vous reporter aux documents publics déposés en France auprès de l'Autorité des Marchés Financiers (également disponibles en version anglaise sur notre site Internet www.loreal-finance.com). Ce document peut contenir certaines déclarations de nature prévisionnelle. Bien que la Société estime que ces déclarations reposent sur des hypothèses raisonnables à la date de publication du présent communiqué, elles sont par nature soumises à des risques et incertitudes pouvant donner lieu à un écart entre les chiffres réels et ceux indiqués ou induits dans ces déclarations. »

"This document does not constitute an offer to sell, or a solicitation of an offer to buy, L'Oréal shares. If you wish to obtain more comprehensive information about L'Oréal, please refer to the public documents registered in France with the Autorité des Marchés Financiers (which are also available in English on our Internet site: www.loreal-finance.com). This document may contain some forward-looking statements. Although the Company considers that these statements are based on reasonable hypotheses at the date of publication of this release, they are by their nature subject to risks and uncertainties which could cause actual results to differ materially from those indicated or projected in these statements."

L'ORÉAL

Évolution de taux de change de consolidation

(parité euro)

	Poids CA consolidé S1-2024	Taux moyen S1-2023	Taux moyen S1-2024	% Évolution S1-2024 / S1-2023
Euro	20,9 %	—	—	—
Dollar US (1 € =)	24,7 %	0,925	0,925	0,0 %
Yuan chinois	15,9 %	0,133	0,128	- 4,0 %
Livre sterling	3,9 %	1,140	1,170	+ 2,6 %
Peso mexicain	2,7 %	0,050	0,054	+ 6,1 %
Dollar canadien	2,4 %	0,686	0,681	- 0,8 %
Réal brésilien	2,2 %	0,182	0,182	- 0,2 %
Dollar australien	1,7 %	0,625	0,609	- 2,6 %
Rouble russe	1,3 %	0,012	0,010	- 15,2 %
Roupie indienne	1,3 %	0,011	0,011	- 1,2 %

Avertissement / Disclaimer

« Ce document ne constitue pas une offre de vente ou la sollicitation d'une offre d'achat de titres L'Oréal. Si vous souhaitez obtenir des informations plus complètes concernant L'Oréal, nous vous invitons à vous reporter aux documents publics déposés en France auprès de l'Autorité des Marchés Financiers (également disponibles en version anglaise sur notre site Internet www.loreal-finance.com). Ce document peut contenir certaines déclarations de nature prévisionnelle. Bien que la Société estime que ces déclarations reposent sur des hypothèses raisonnables à la date de publication du présent communiqué, elles sont par nature soumises à des risques et incertitudes pouvant donner lieu à un écart entre les chiffres réels et ceux indiqués ou induits dans ces déclarations. »

"This document does not constitute an offer to sell, or a solicitation of an offer to buy, L'Oréal shares. If you wish to obtain more comprehensive information about L'Oréal, please refer to the public documents registered in France with the Autorité des Marchés Financiers (which are also available in English on our Internet site: www.loreal-finance.com). This document may contain some forward-looking statements. Although the Company considers that these statements are based on reasonable hypotheses at the date of publication of this release, they are by their nature subject to risks and uncertainties which could cause actual results to differ materially from those indicated or projected in these statements."

L'ORÉAL